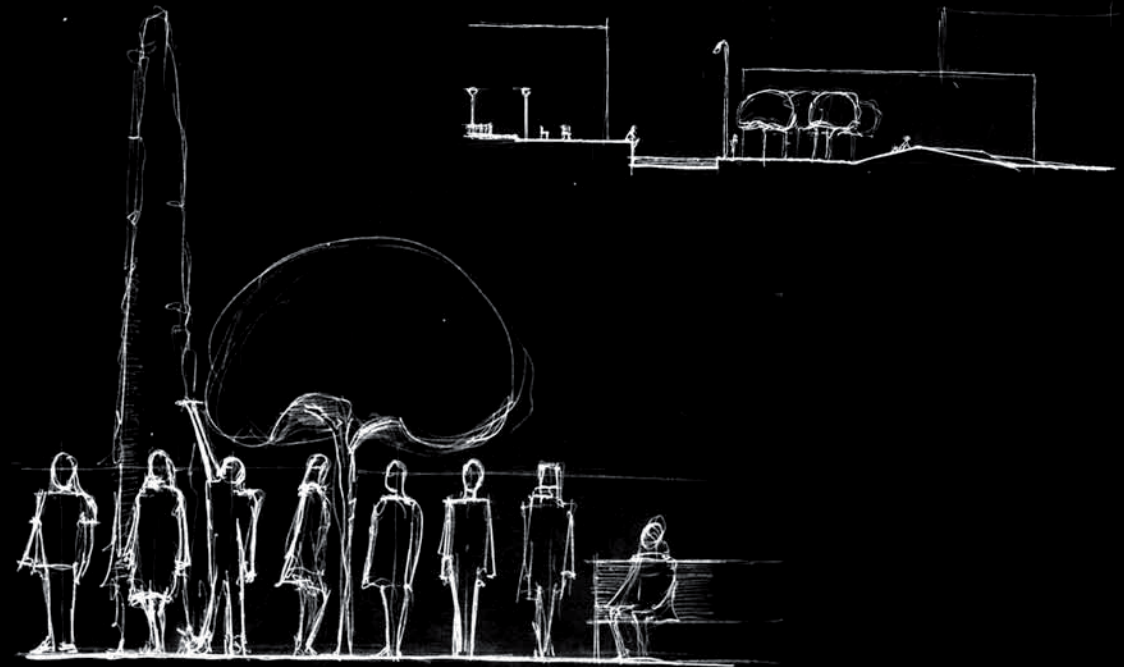
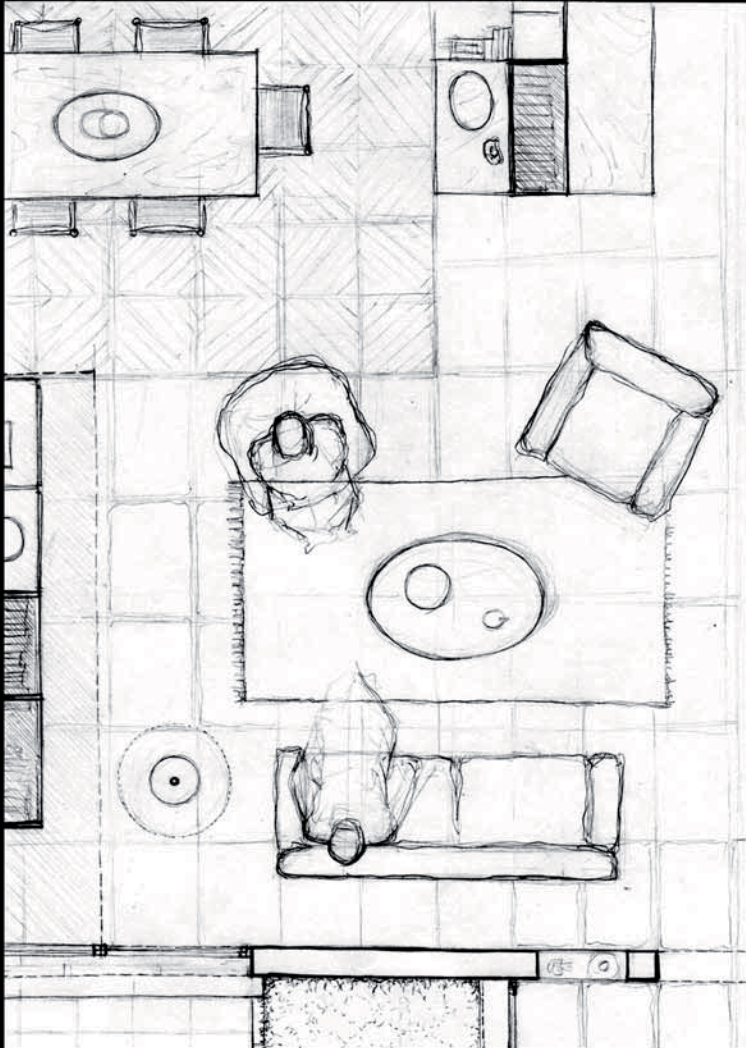
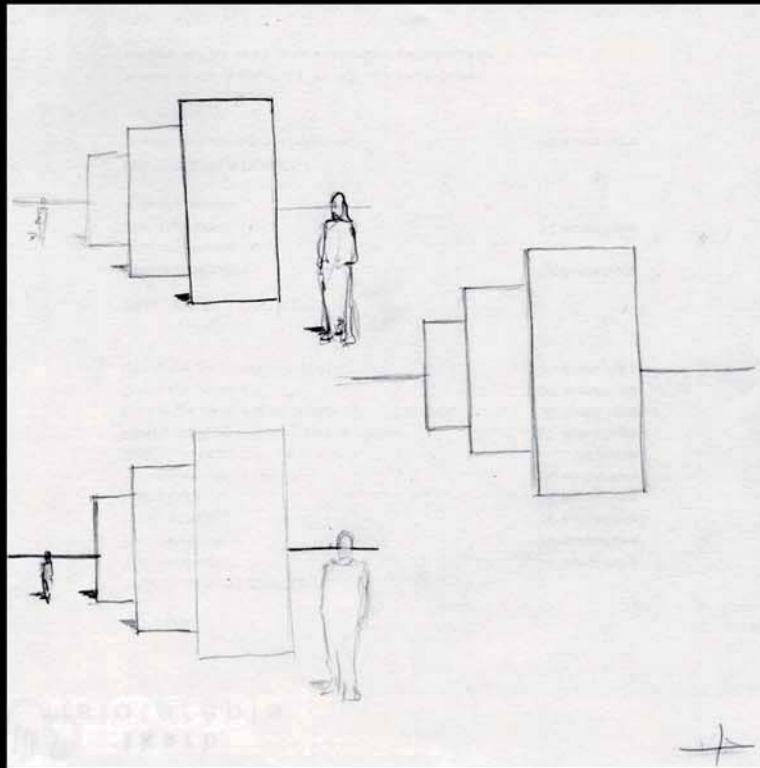


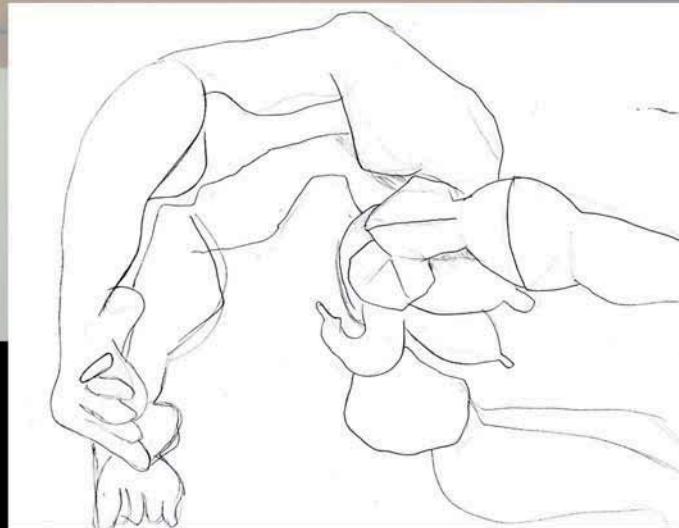
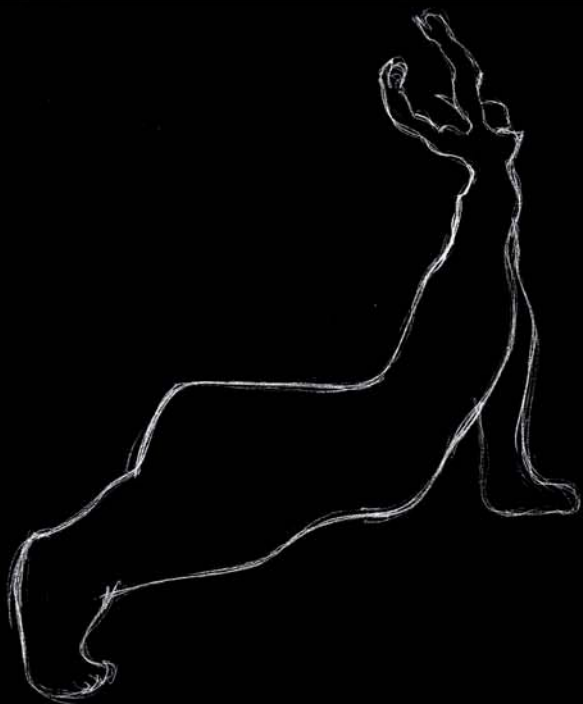
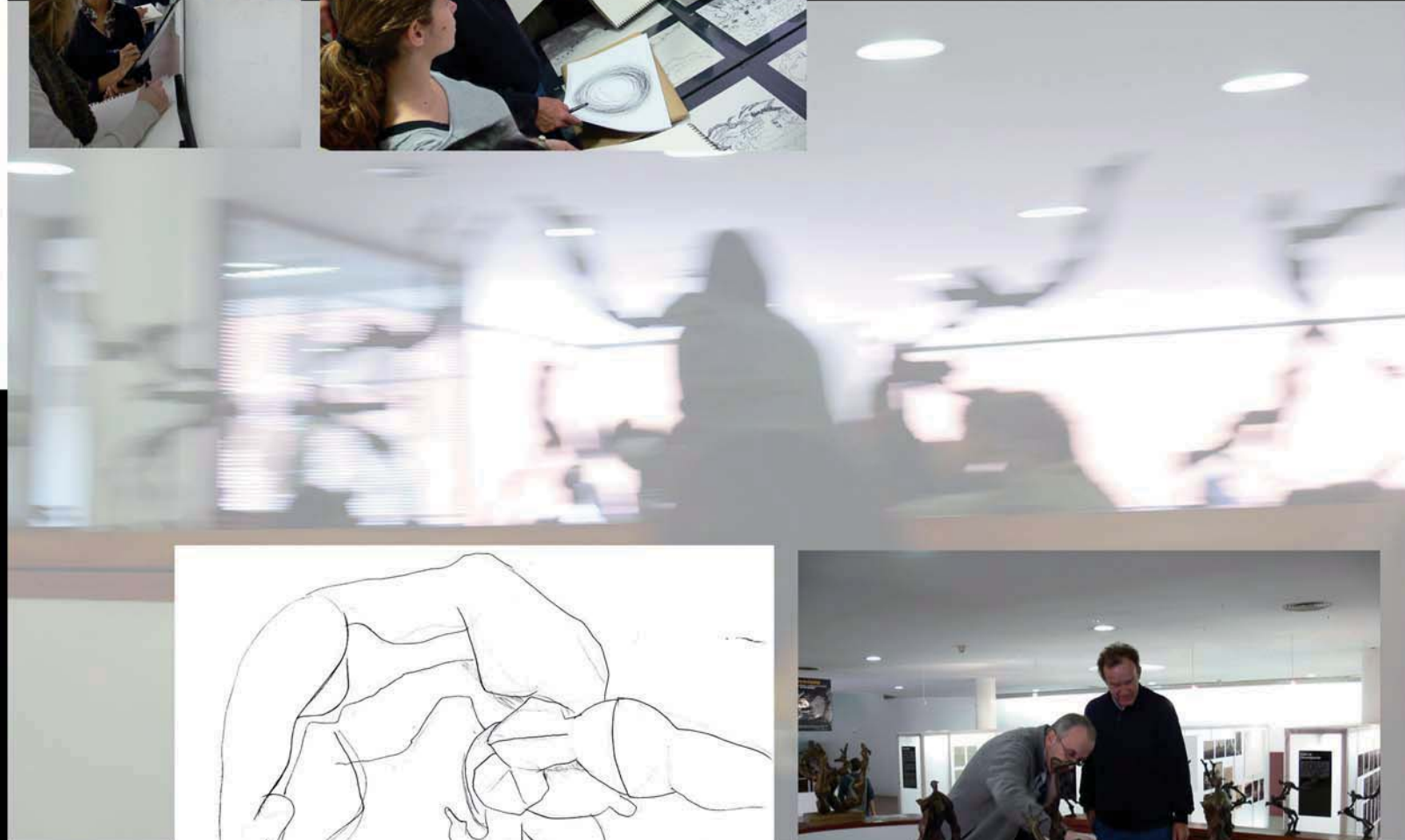
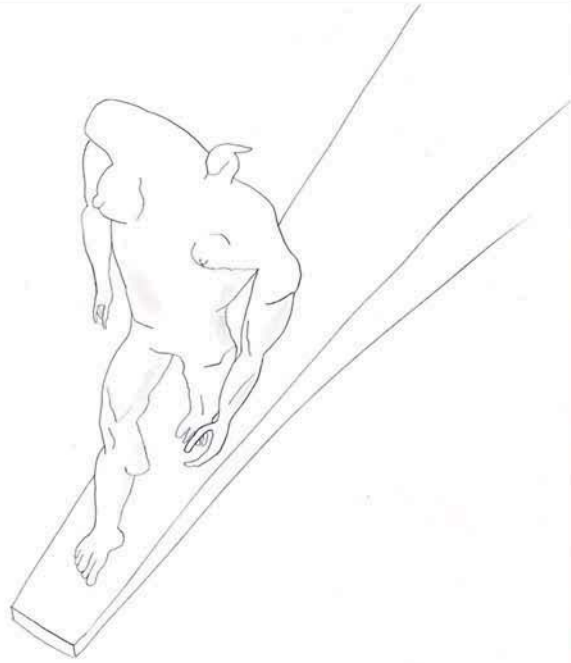
# CURS 2008-09 (DIBUIX I)

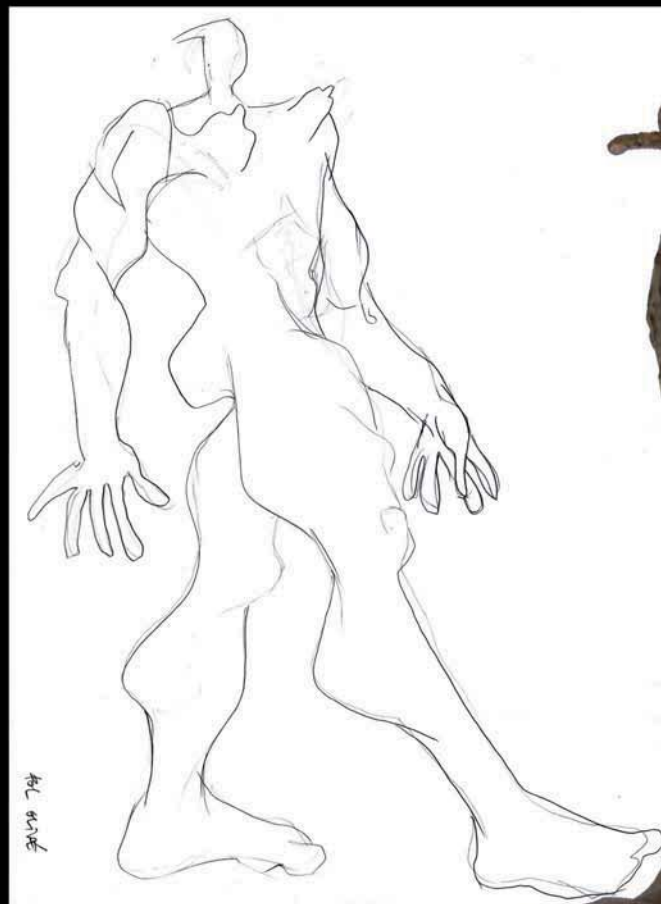
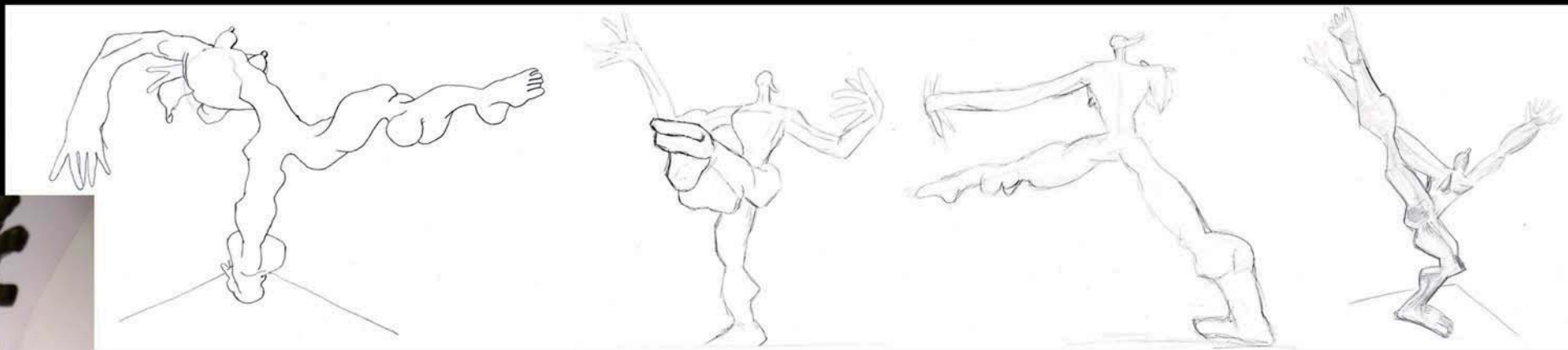


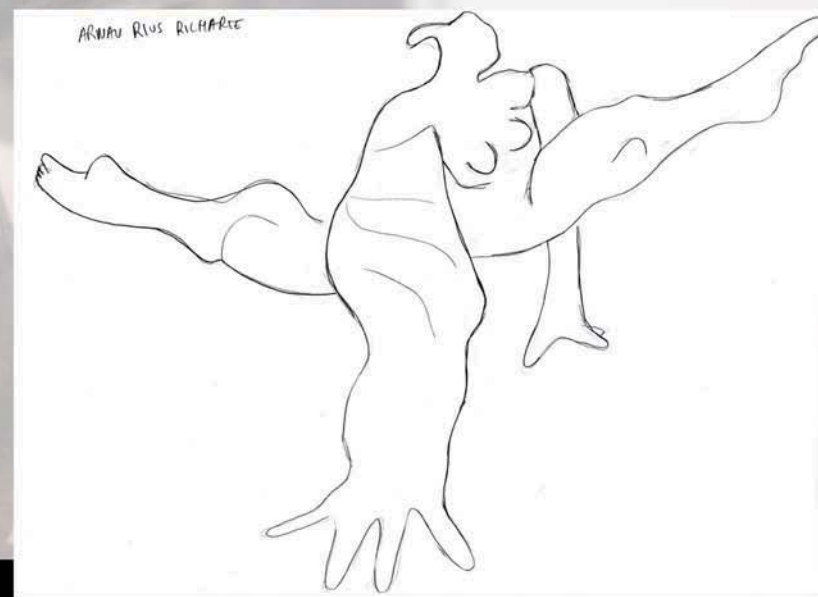
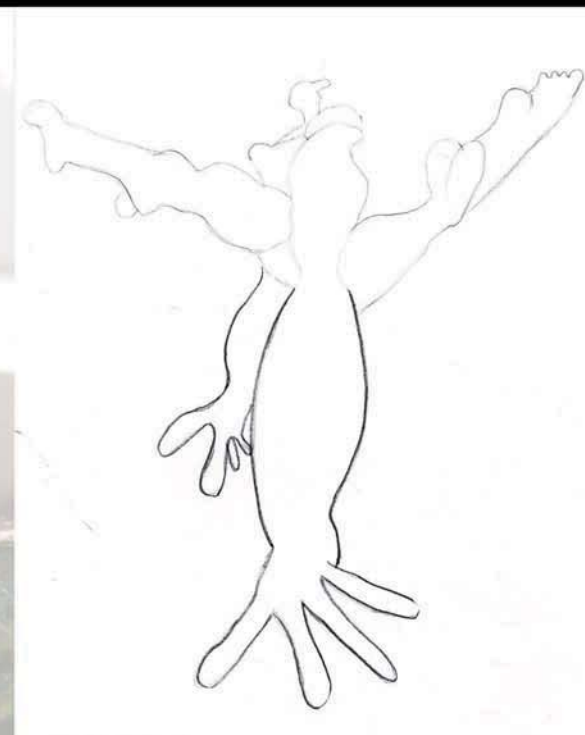
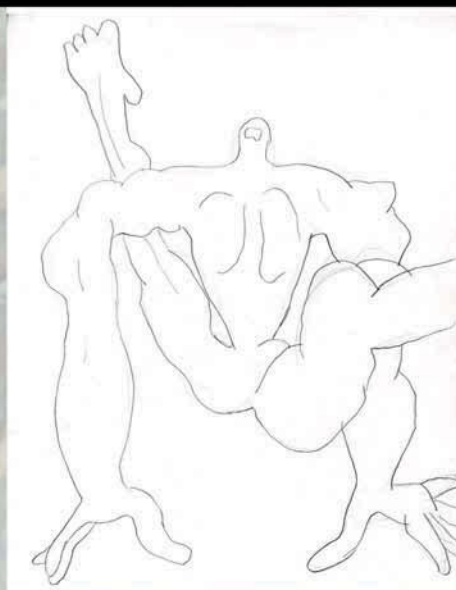
# docència presencial (DP) quadrimestre de tardor



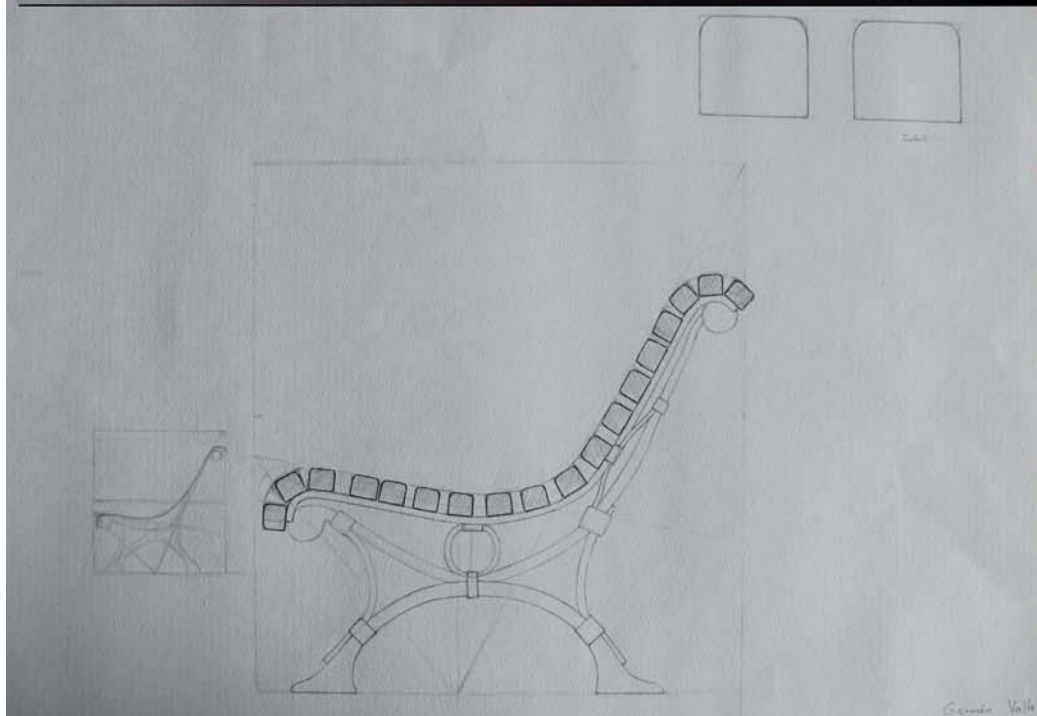
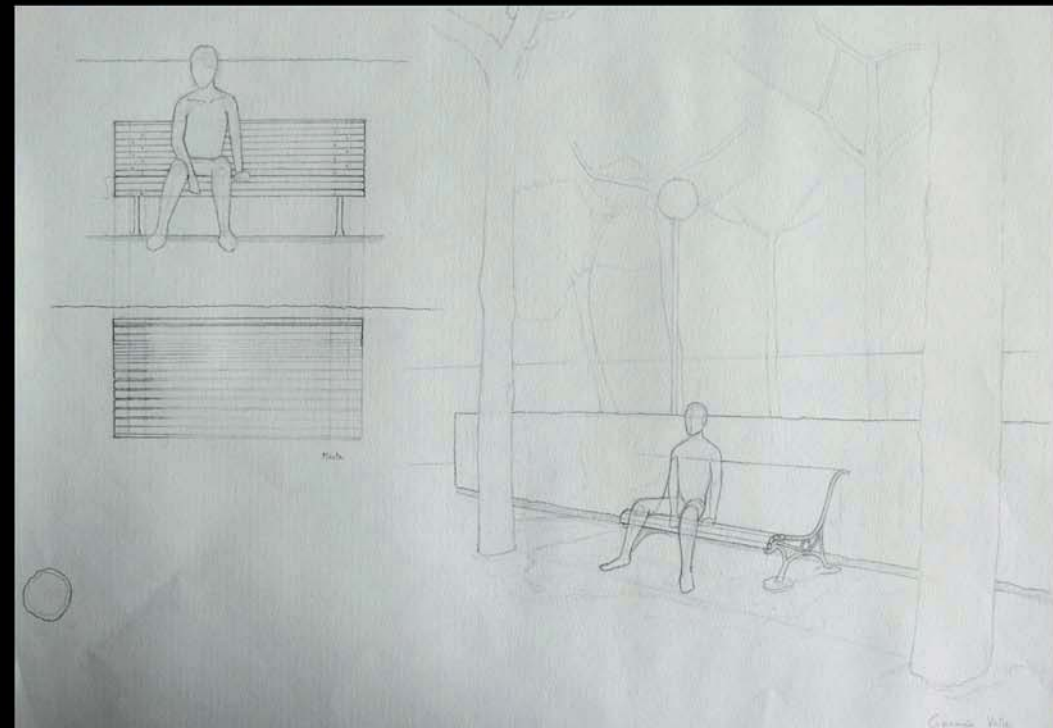
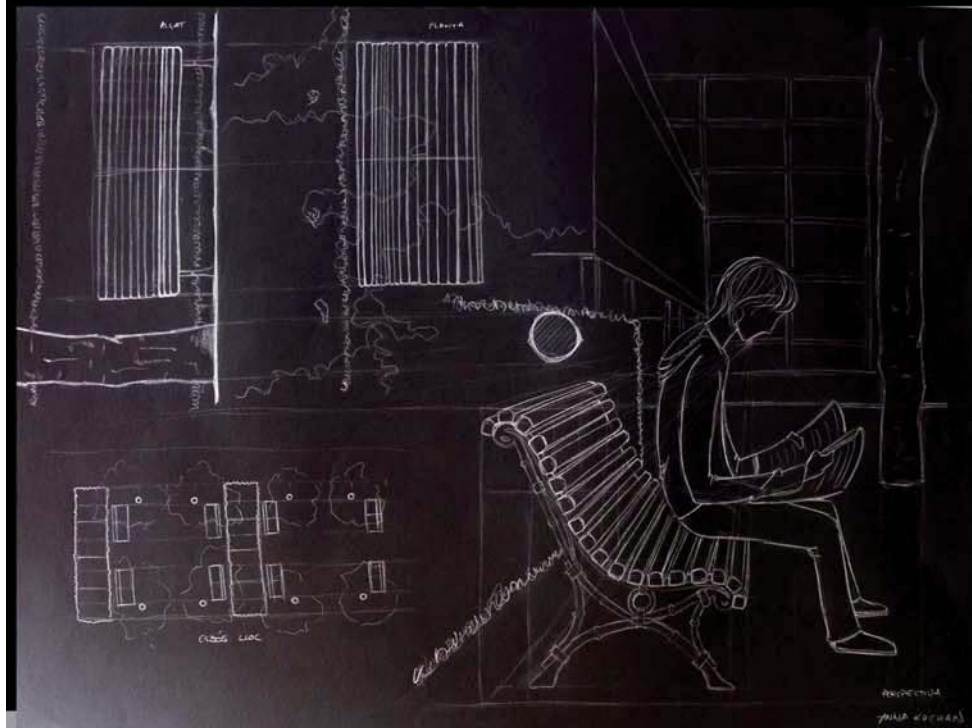
- 0 Exercicis amb col·laboració de L. Gundabuka
- 1 Facultat de Dret. La persona i elements petits.
- 2 Espais abstractes
- 3 Facultat de Dret. la persona i la vegetació.
- 4 Edifici Coderch de l'ETSAB
- 5 ETSEIB
- 6 Accés a l'ETSAB
- 7 Examen a Palau Reial
- 8 Examen a la Facultat de Dret
- 9 Teoria TK

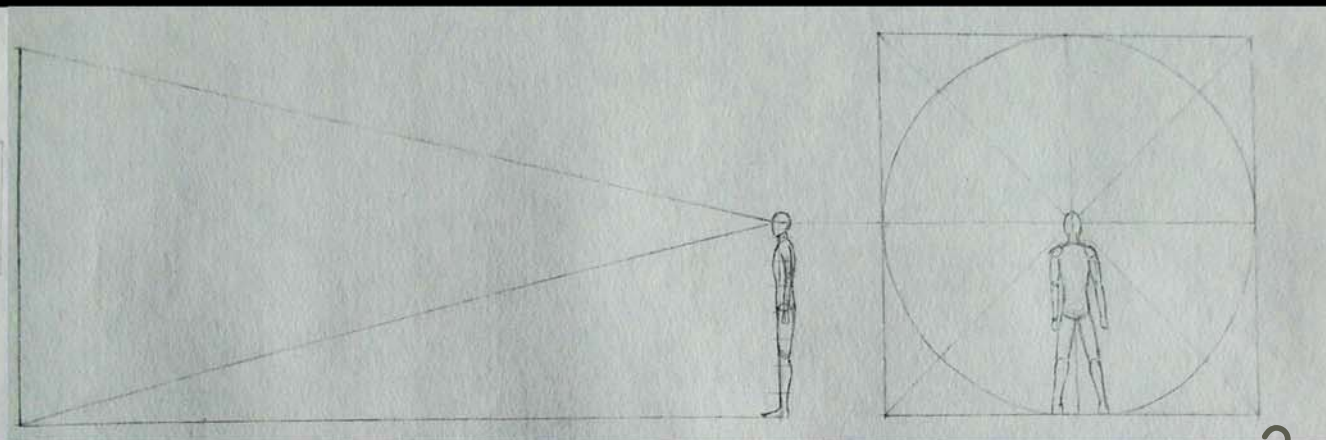
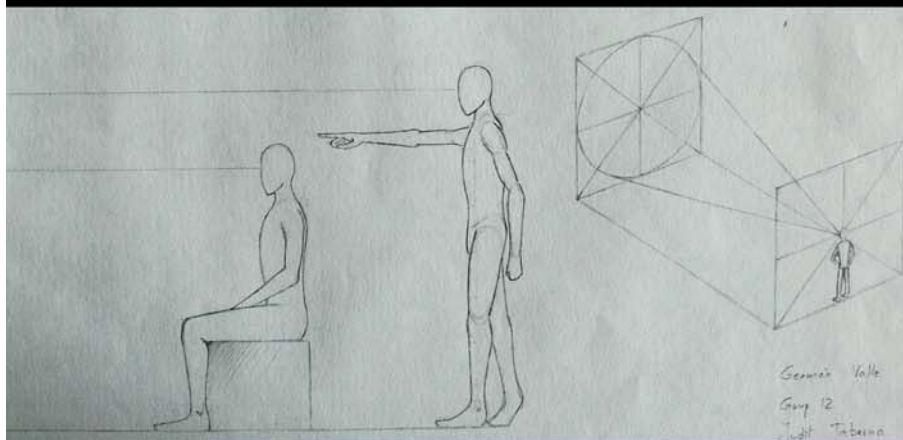
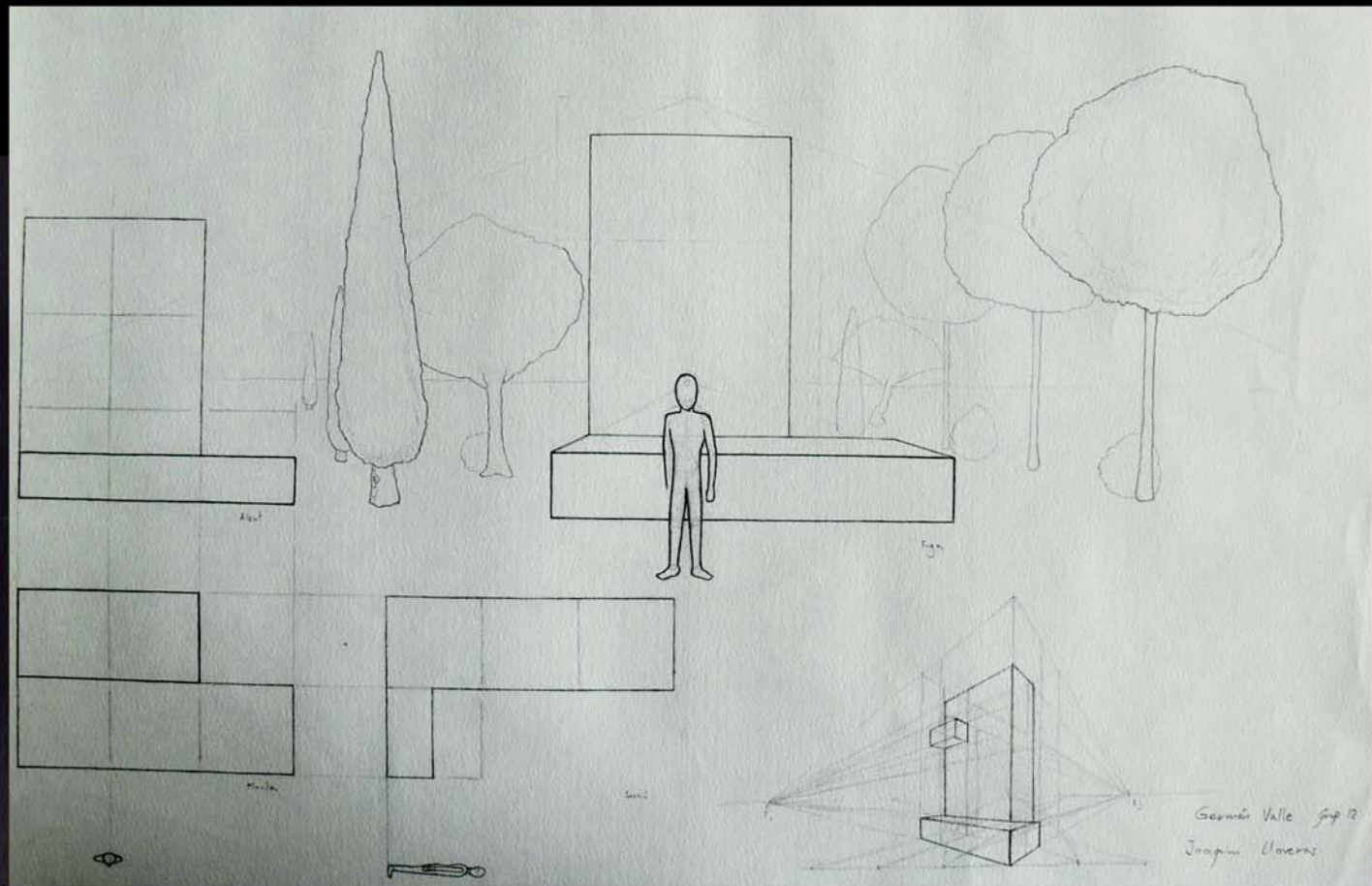
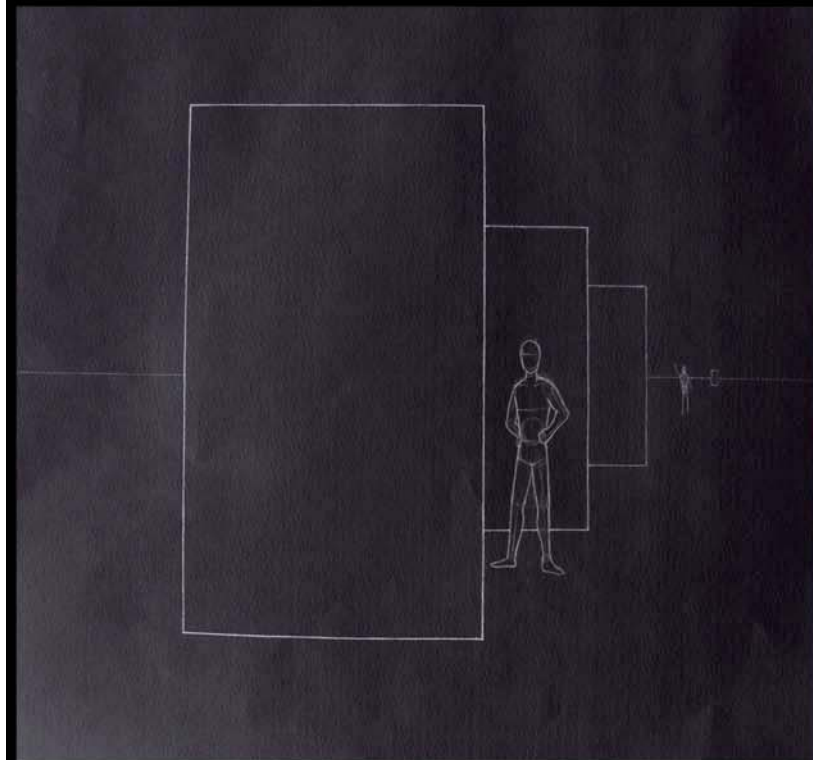


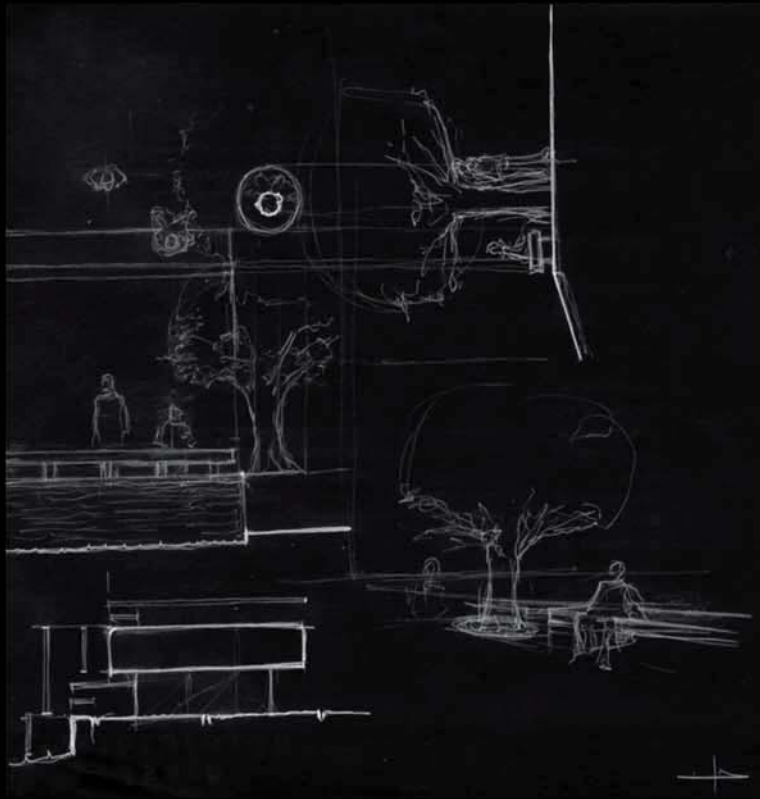




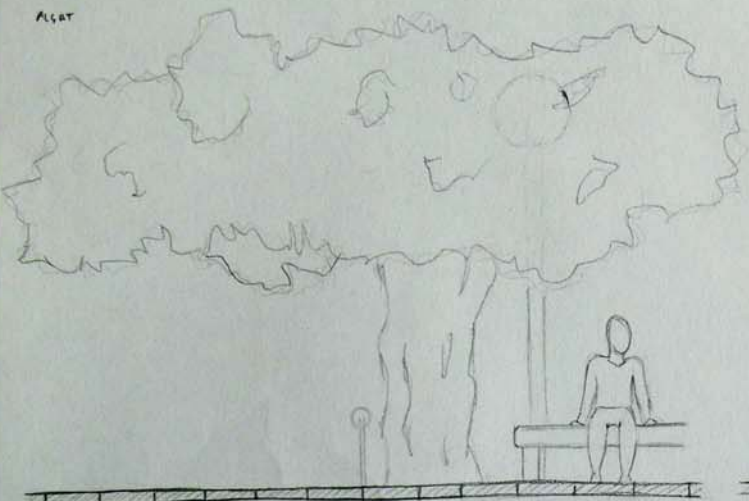
# L'ESPAI EN RELACIÓ A LA PERSONA - REPRESENTACIÓ DE PETITS ESPAIS - LA PROPORCIÓ - LA VEGETACIÓ



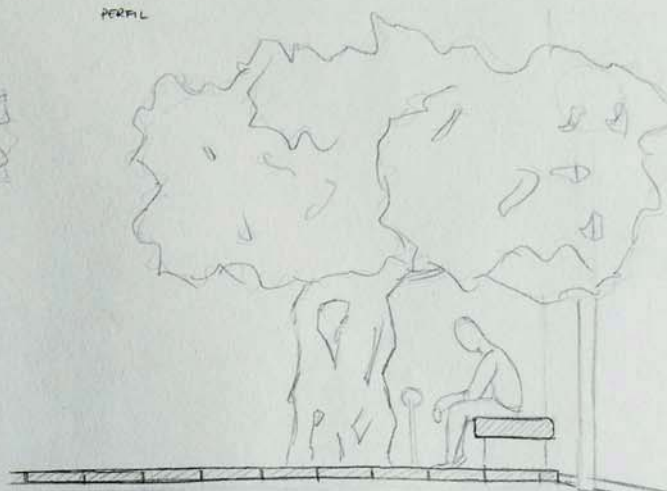




ALÇAT

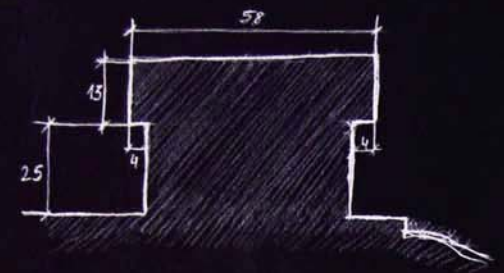
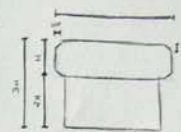


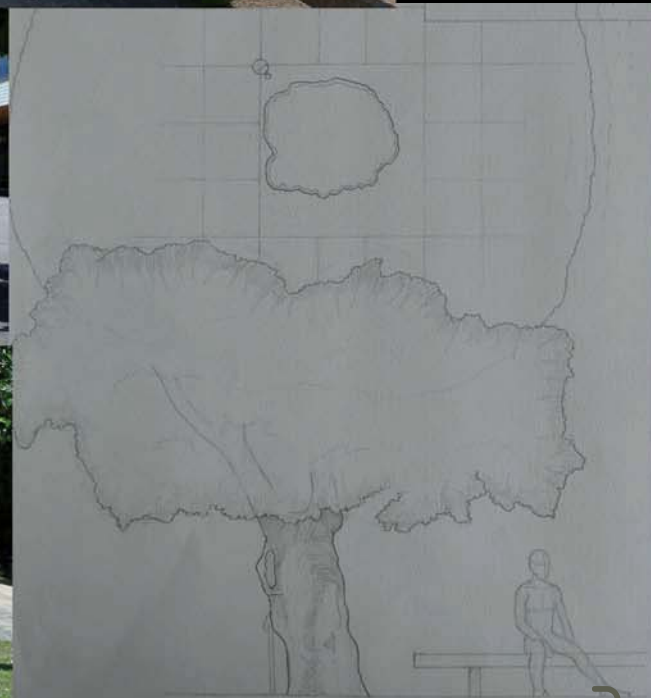
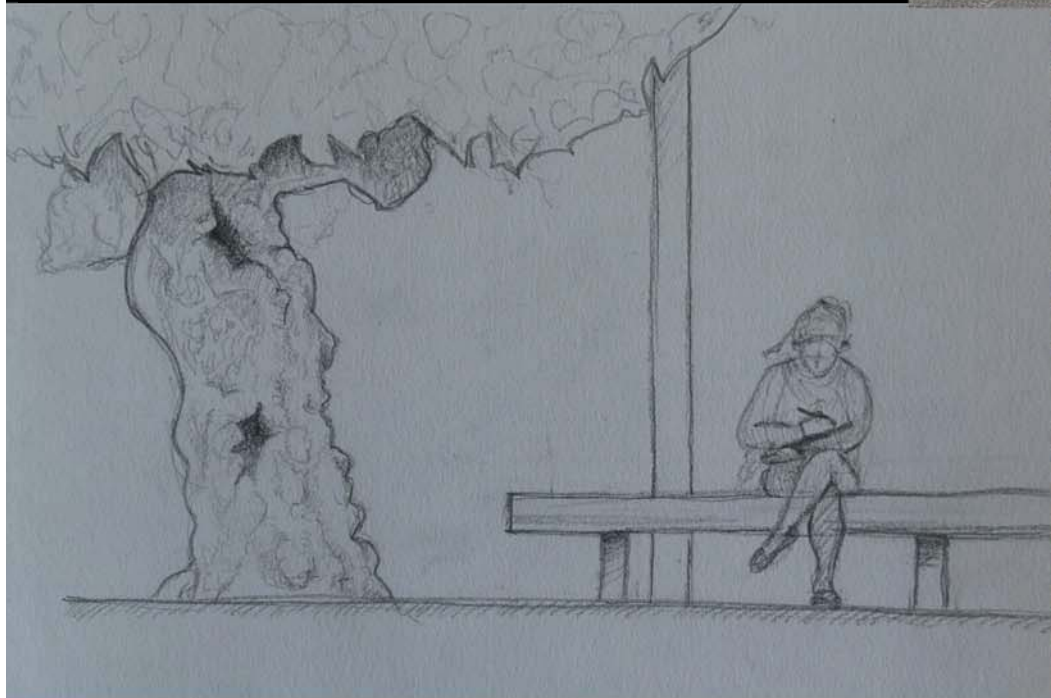
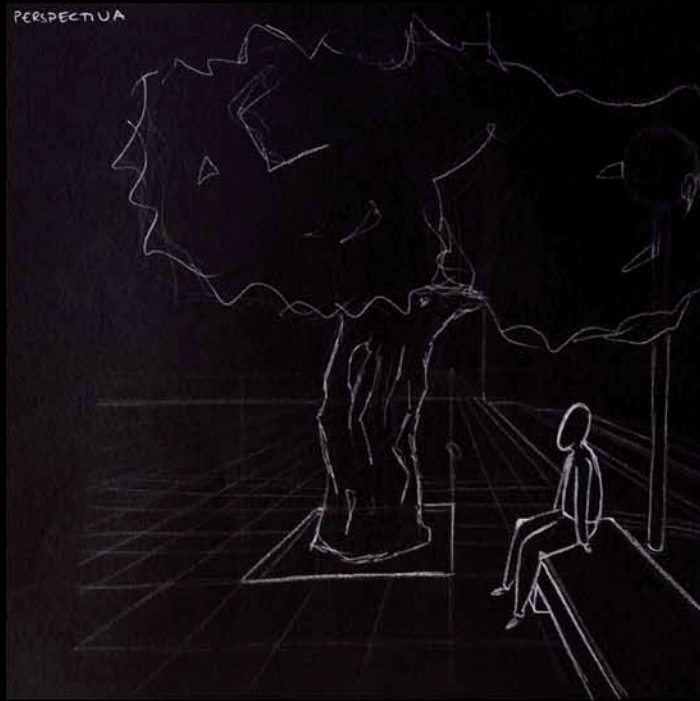
PERFIL

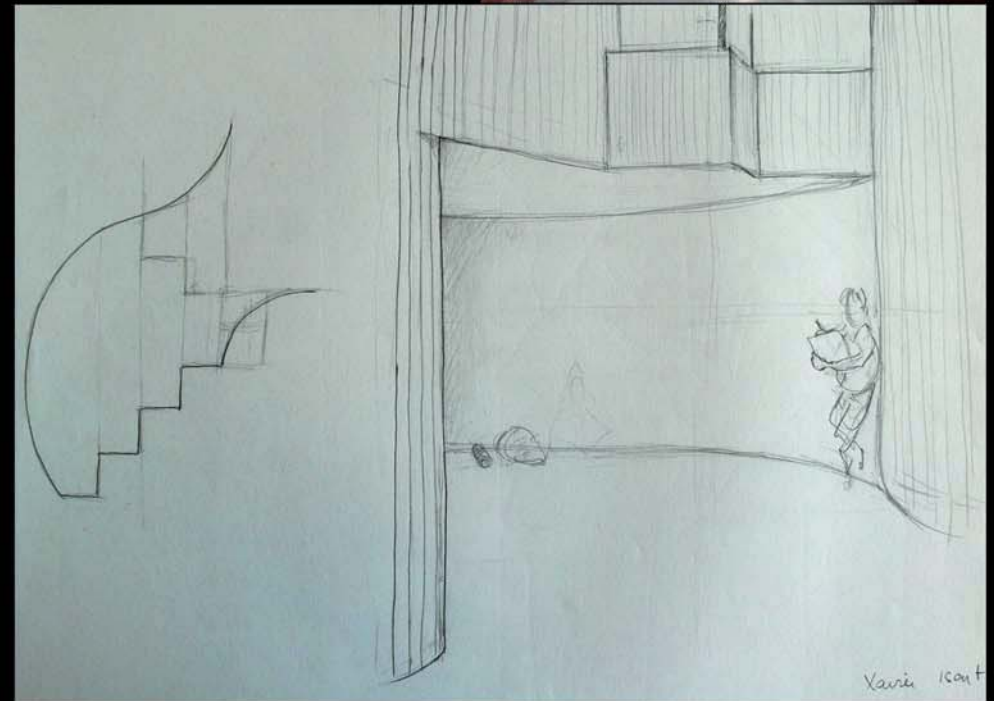
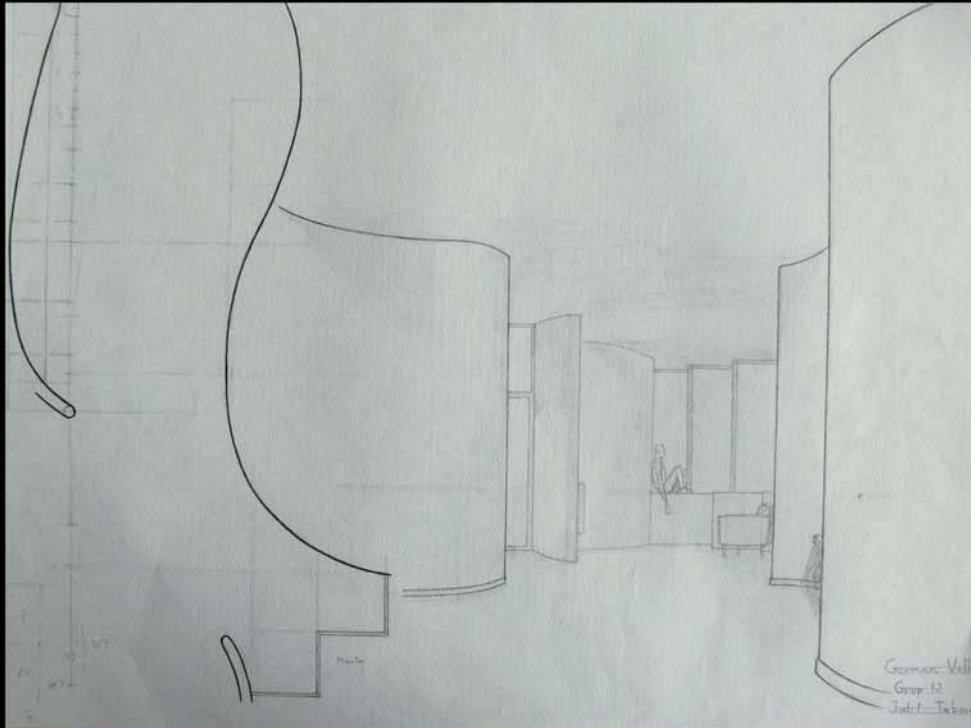


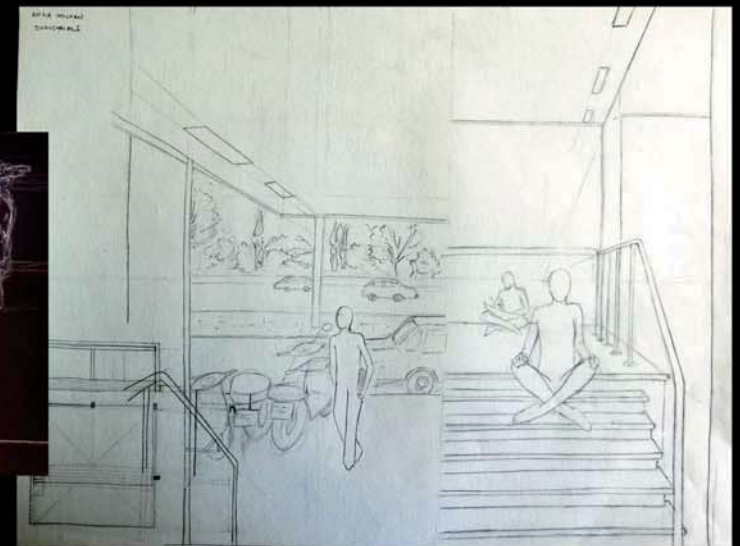
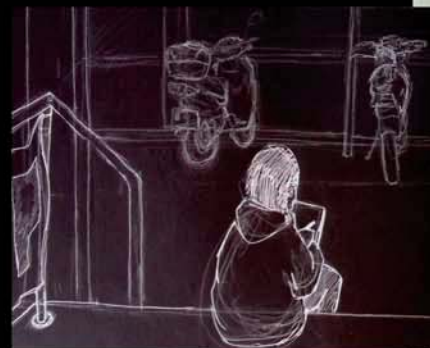
ANNA KOCHAN

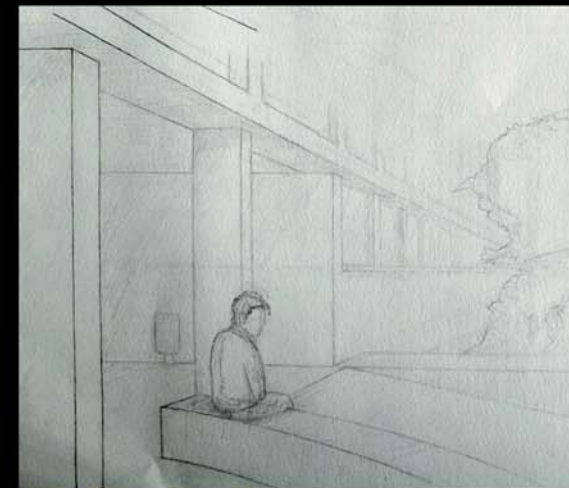
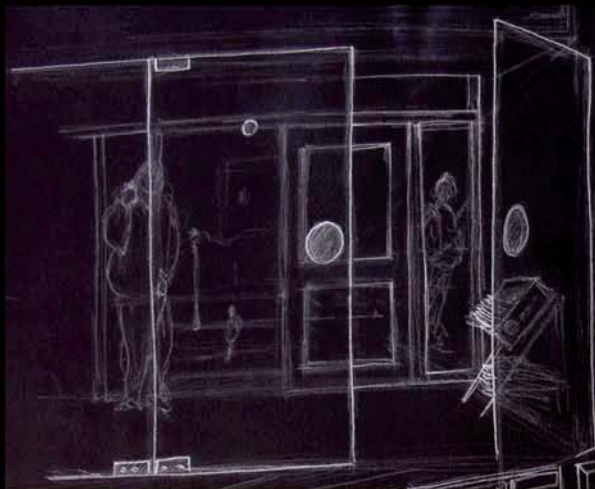
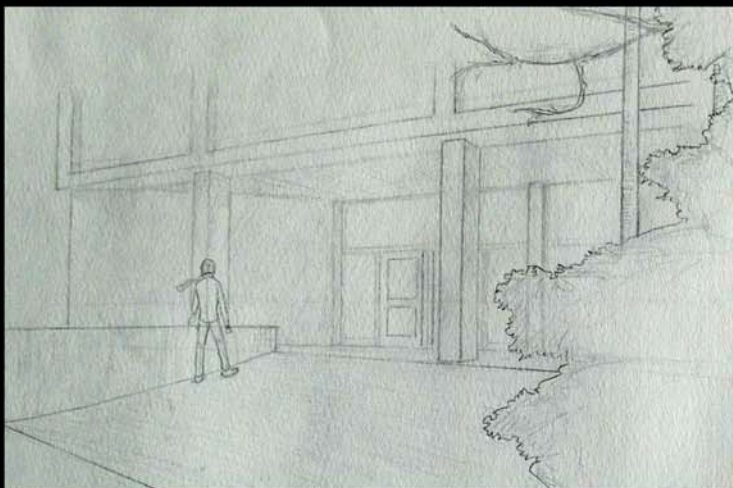
SECCIÓ

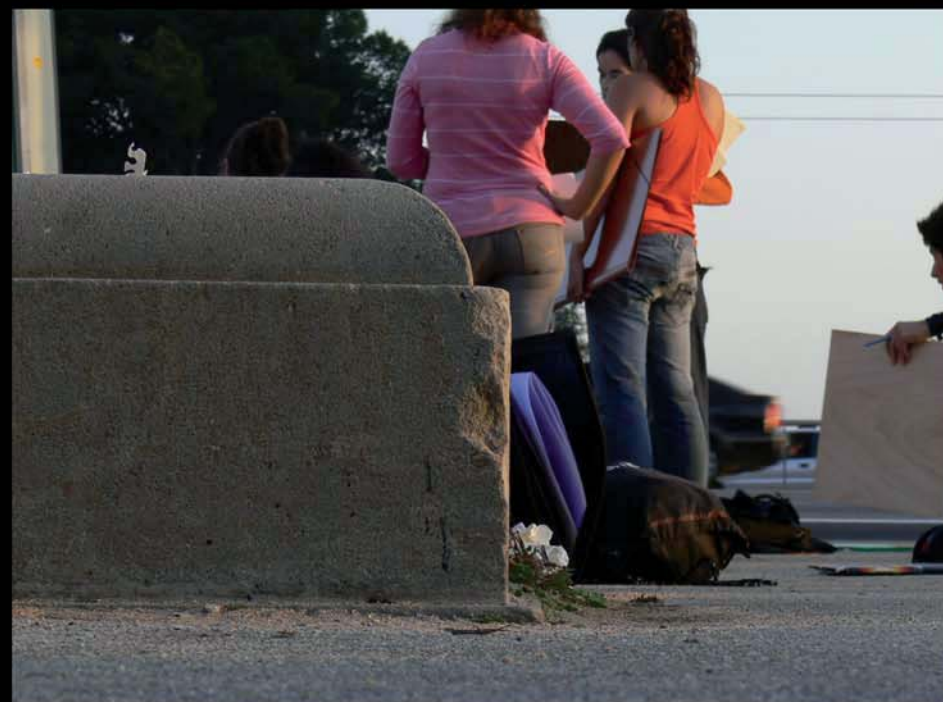
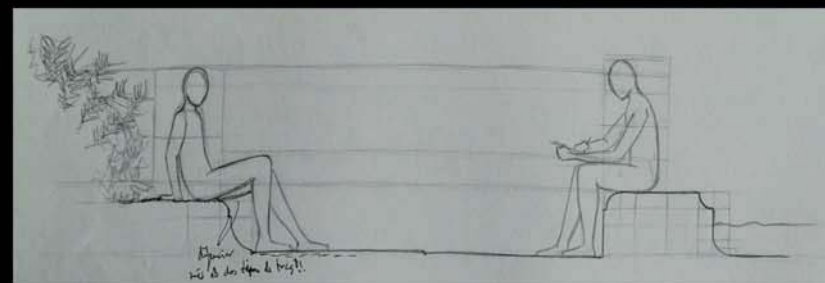
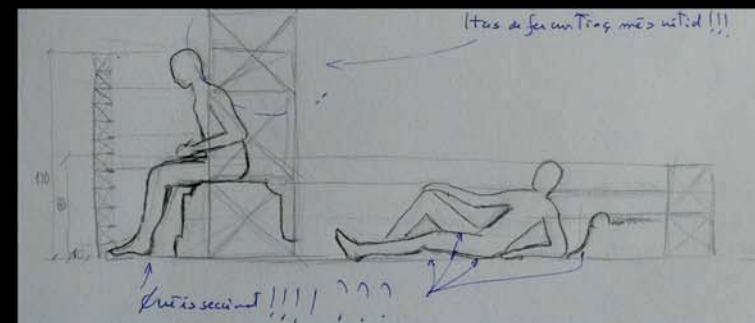
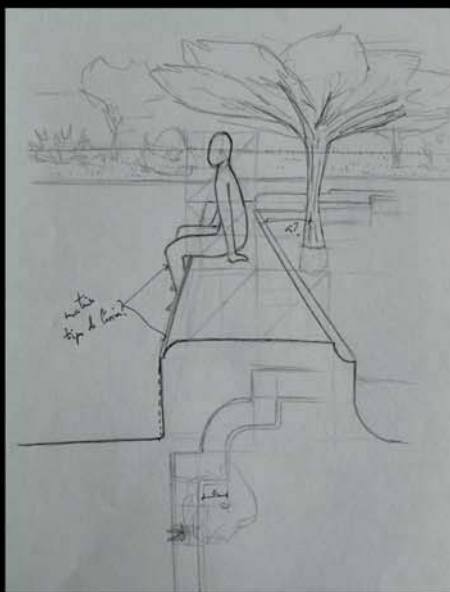


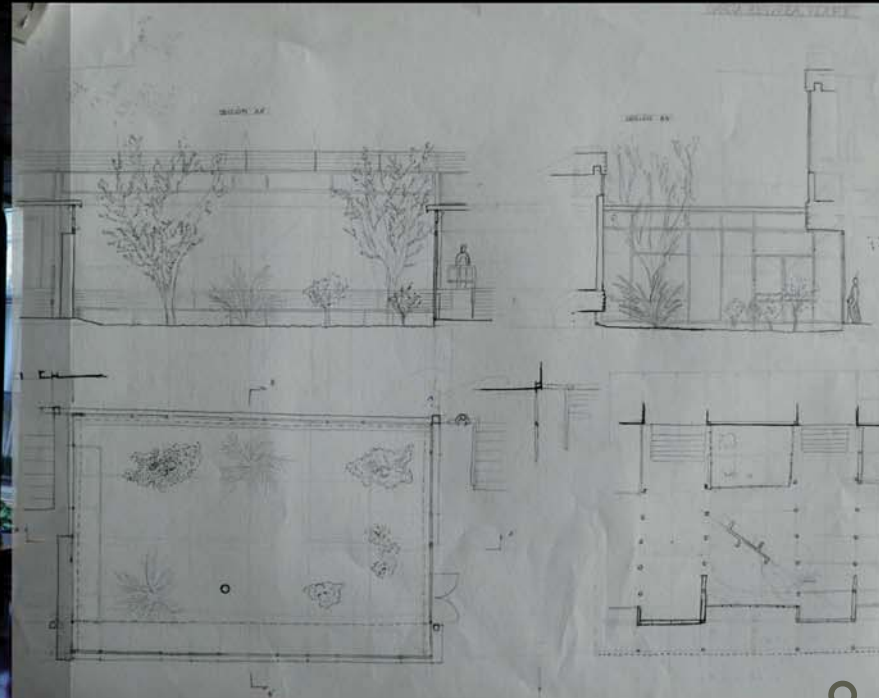
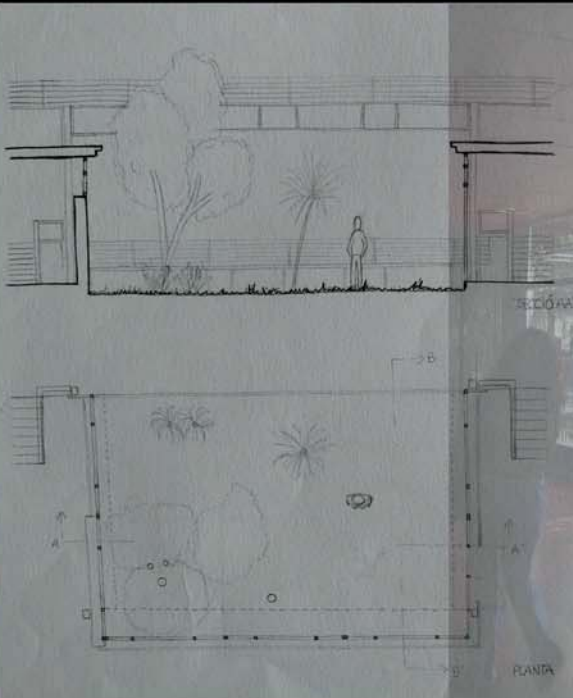
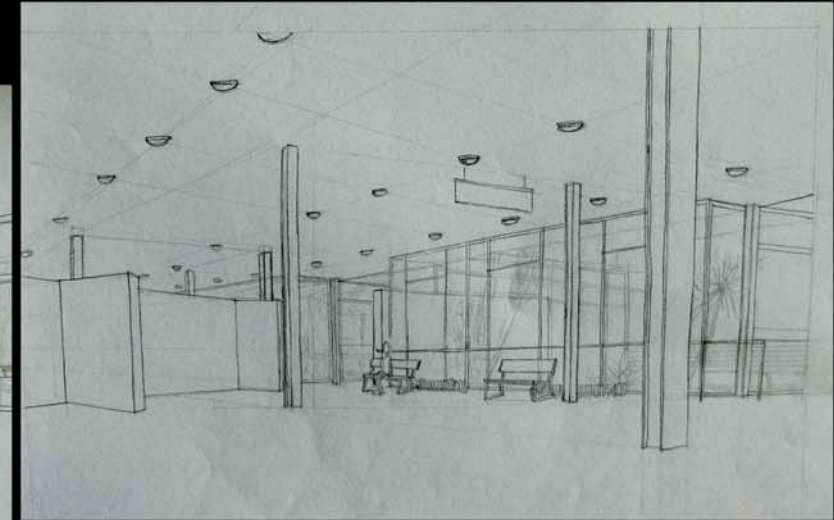
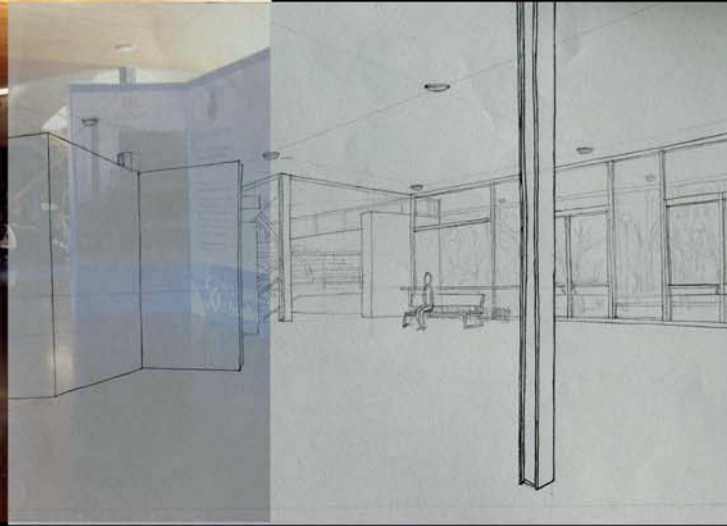








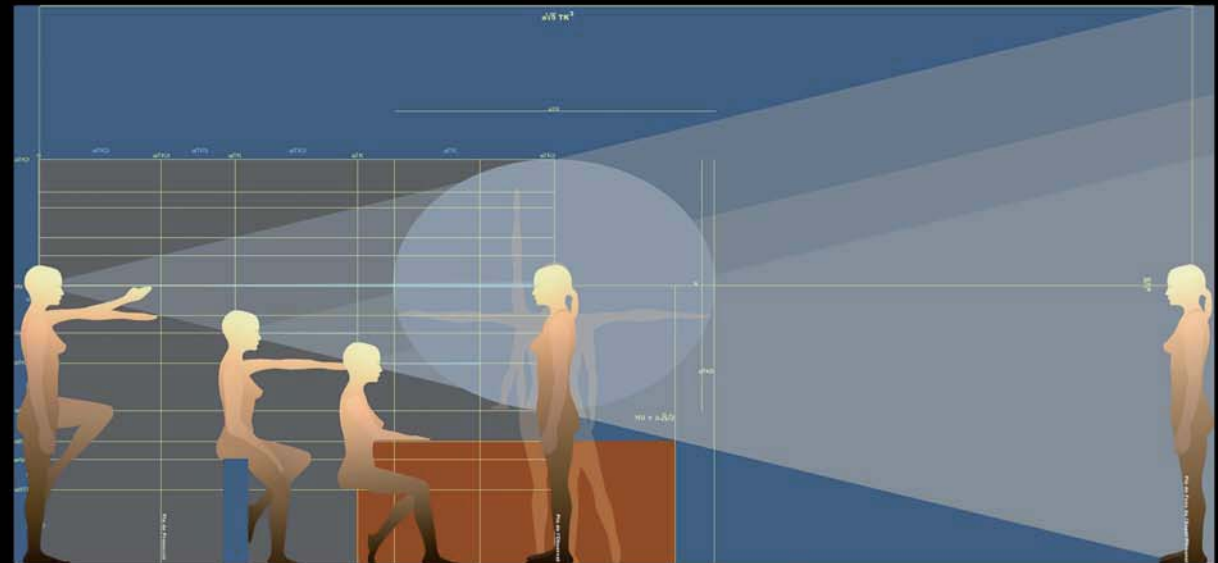
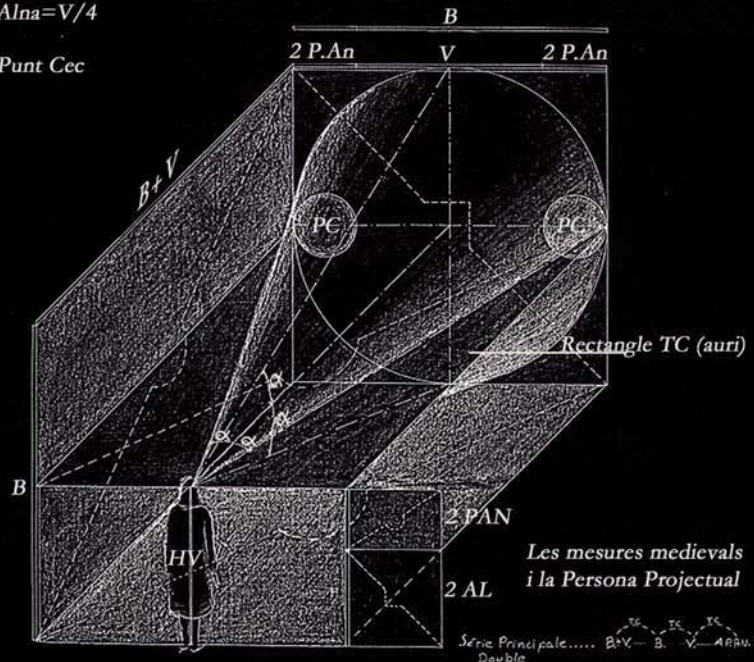






$B$ =Bordó de Sta Llúcia=3,236 m.  
 $HV$ =Alçària Visual de la Persona= $B/2=1,6180339$  m.  $PAN$ =Peu Antic=0,309 m.  
 $V$ =Étalon de Villefranche de Conflent = 2,00 m  $U$ =Unitat= $V/2=1,00$  m.  
 $AL$ =Alna= $V/4$

$PC$ =Punt Cec



# Experiència de l'Espai Personal TK

## Experiencia del Espacio Personal TK

Kim Lloveras i Montserrat, Dr. Arquitecte

creative commons <http://www.espaistk.eu>

## Teoria Teoría

Quan mirem, veiem bé allò que tenim just enfront ... mentre que als voltants no hi veiem tan nítidament ... Aquest fet es pot pensar que es produeix d'una manera contínua ... que quant més desplaçat del centre més malament hi veiem ... o bé es pot pensar que hi ha "un salt" entre una zona central dins la qual hi veiem relativament bé (la zona de Bona Visió de la Teoria TK) i una perimetral en la que no.

La darrera opció, la del "salt" qualitatiu, la proposà Traquair (1927), oftalmòleg, tot dient que el que veiem bé és com una illa de visió dins d'un mar de ceguera... Jo mateix (1982), arquitecte, vaig proposar una zona central en la que es produïa una millor observació de l'espai ... Finke, psicòleg, va pensar (1989) que hi ha una zona central de l'espai que és la que millor recordem ...

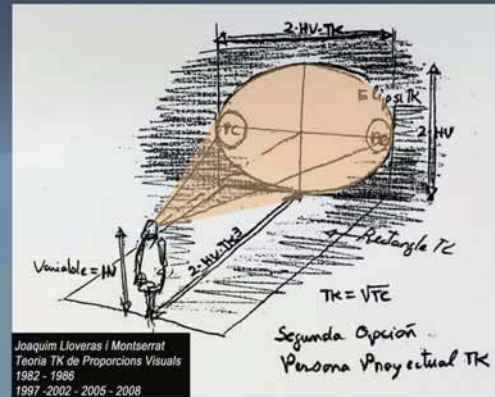
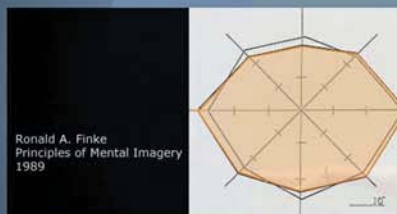
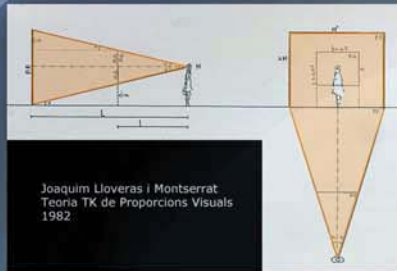
Aquesta illa de visió (Traquair), aquest fons que millor recordem (Finke), estan al rerefons del model tridimensional de la Teoria TK de Proporcions Visuals ... Model dotat de gran perfecció geomètrica i que defineix dues zones diferenciades: allò que és dins del Con de Bona Visió és el "NostreEspai", mentre el que resta fora és el seu "Entorn"

Al mirar, vemos bien aquello que está justo delante nuestro, mientras que lo más alejado no lo percibimos tan nítido.

Se puede pensar que ello se produce de manera continuada ... que cuanto más desplazado del centro más mal se ve ... o bien puede pensarse que hay "un salto" entre esta zona central dentro de la cual vemos relativamente bien (la zona de Buena Visión de la Teoría TK) y una zona perimetral en la que no.

La última opción, la del "salto" cualitativo, la propuso Traquair (1927), oftalmólogo, al decir que lo que vemos bien es como una isla en un mar de ceguera ... Yo mismo (1982), arquitecto, propuse una zona central en la que se produce una mejor observación del espacio ... Finke, psicólogo, pensó (1989) que hay una zona central que es la que mejor recordamos.

Esta isla de visión (Traquair), este fondo que mejor recordamos (Finke), se encuentran en el modelo tridimensional que propone la Teoría TK de Proporciones Visuales .. modelo de una gran perfección geométrica y con una importante cualidad : aquello que está dentro del Cono de Buena Visión es "Nuestro Espacio" ... y lo de fuera su "Entorno"



Finke, R.D.A. H.M. 1989  
Principles of Mental Imagery  
Cambridge, MA, MIT-Press, 179 p.

Pérez-Llorca, J. - 1959  
Elementos de oftalmología  
Madrid: Alhambra, 1960

El camp visual és l'espai dins del qual tot el que emet o reflecteix fotons amb la intensitat adient vers un observador, amb la mirada fixa, és vist.

El campo visual es el espacio dentro del cual todo lo que emite o refleja fotones con la intensidad adecuada hacia un observador, con la mirada fija, es visto.

Dubois-Poulsten, A. - 1952  
Le Champ Visuel  
Topographie normale et Pathologique de Ses Sensibilités  
Paris: Masson et Cie, 1952 1027-1043

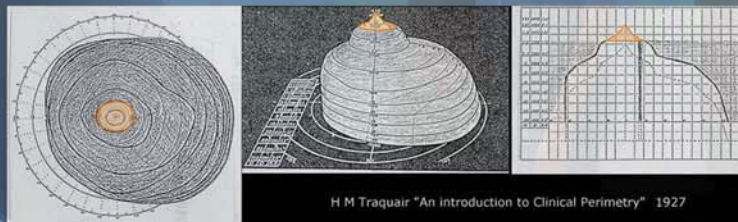
El camp visual és el conjunt de punts de l'espai que un ull immòbil pot abraçar.

El campo visual es el conjunto de puntos del espacio que un ojo inmóvil puede abarcar.

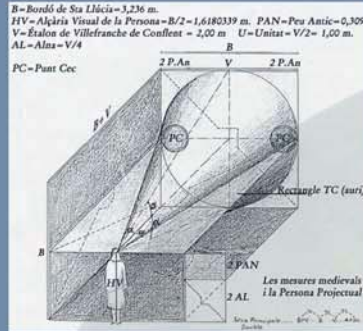
Traquair, H.M. 1927  
An introduction to Clinical Perimetry  
London: Henry Kimpton, 264 p.

El camp visual ... és aquella part de l'espai dins la qual els objectes són visibles simultàniament, tot mantenint la mirada fixa en una direcció.

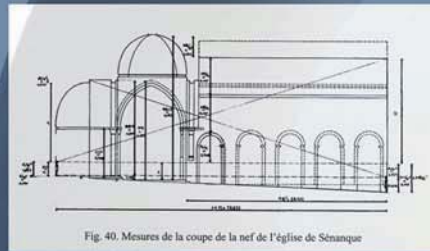
El campo visual es ... es aquella porción del espacio en la que los objetos son vistos simultáneamente, al mantener la mirada fija en una dirección.



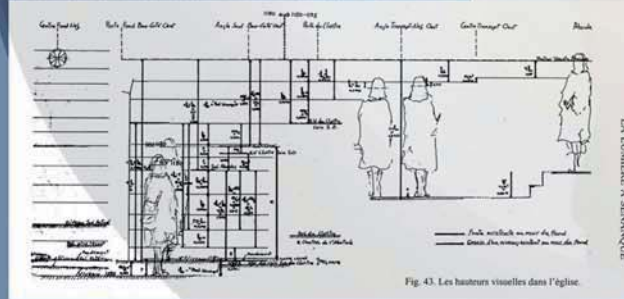
# Experiència de l'Espai Personal TK Experiencia del Espacio Personal TK Kim Lloveras i Montserrat, Dr. Arquitecte



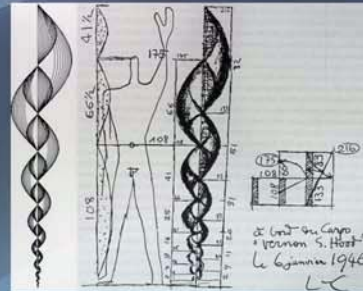
1990. Mesures medievals. Kim Lloveras i Montserrat  
Les mesures medievals i la Persona Projectual TK  
Las medidas medievals y la Persona Projectual TK



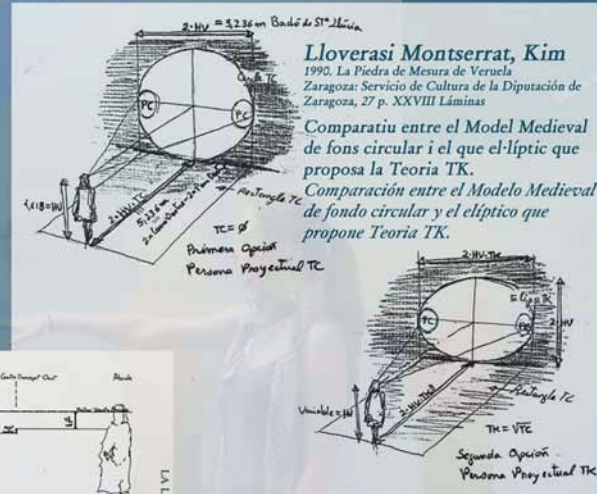
1993. La Lumière à Sénanque  
Interior de l'Abacial amb la Persona Projectual TK  
Interior de l'Abacial con la Persona Projectual TK



1993. La Lumière à Sénanque  
Les Alçàries visuals de l'interior de l'Abacial  
Las Alturas Visuales del interior de la Abacial



Le Corbusier  
1946. Le Modulor



Lloveras i Montserrat, Kim  
1993. La Lumière à Sénanque  
In: CITEAUX, commentarii cistercienses.  
Editions Abbaye de Cîteaux, Tom 44, 385-431 p.

La Persona Projectual medieval, amb el seu con de Bona Visió Circular (que la Teoria TK transforma en el·líptic) defineix, tot movent-se, les principals mesures dels elements de la nau de l'Abacial. Tot l'espai és construït perquè Ella ho frueixi visualment.  
La Persona Projectual medieval, con su cono de Buena Visión Circular (que la Teoria TK transforma en elíptico), define, al moverse, las principales medidas de los elementos de la nave de la Abacial. Todo el espacio está construido para que Ella lo viva visualmente.

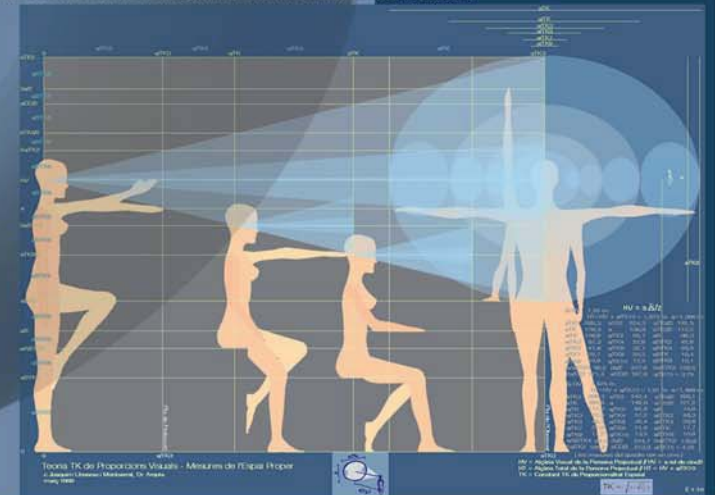
creative commons <http://www.espaistk.eu>

## Història Historia

Quan es pensa en la visió, hom pensa en la Persona com a protagonista de l'Arquitectura ...els grans constructors medievals ja ho varen fer ... i les seves mesures dels espais i dels elements de l'obra eren les de la Persona (pams, peus, alçària visual ...). Aquest món Personal va desaparèixer al Renaixement.  
No va ésser fins a Le Corbusier que es va tornar a parlar de les mesures de la Persona ... del seu Home ... en el Modulor, però l'Home era cec ... LC no va arribar a copsar la idea implícita de l'espai Personal. La Teoria TK hi torna a incidir proposant un model més ajustat a la Persona.

Cuando se piensa en la visión, se piensa en la Persona como protagonista de la Arquitectura ... los grandes constructores medievales lo hicieron ... y sus medidas de los espacios y de los elementos de la obra eran las de la Persona (palmos, codos, pies, altura visual, ...). Este mundo Personal desaparece en el Renacimiento.

No fue hasta Le Corbusier que se volvió a hablar de las medidas de la Persona ... de su Hombre ... en el Modulor ... pero el Hombre era ciego ... LC no llegó a captar la idea implícita del espacio Personal. La Teoria TK vuelve a incidir en ello proponiendo un modelo más ajustado a la Persona.



# Experiència de l'Espai Personal TK

## Experiencia del Espacio Personal TK

Kim Lloveras i Montserrat, Dr. Arquitecte

creative commons <http://www.espaistk.eu>

## Experiència

## Experiencia

L'objectiu de l'Experiència de l'Espai Personal és que el seu Observador, la Persona que la faci, pugui comprendre l'existència d'aquest Con de Bona Visió del que tots en gaudim ... i pugui copsar la seva enorme importància per a Nosaltres en quant a la percepció de l'espai.

Respecte a Nosaltres, els Observadors, si ens situem en el punt més allunyat (P1) indicat al terra, "sentim" que entrem dins de la Gran El·lipse TK ... aquest fet és MOLT important ... ja que estem dient que podem conèixer "a priori" què i com és el Nostre espai.

Si ... el fet de "ésser dins" vol dir que hi ha part de l'espai que "és fora" de Nosaltres ... que realment existeix un salt qualitatiu a la Nostra visió (veure l'apartat Teoria) i que aquest "salt" és tan important que fa que allò de l'espai que veiem millor (l'interior del Con de Bona Visió) sigui per a Nosaltres el Nostre espai propi ... mentre que les zones de deformació, les perimetrals, les considerem com si fossin a d'un altra lloc ... al seu Entorn.

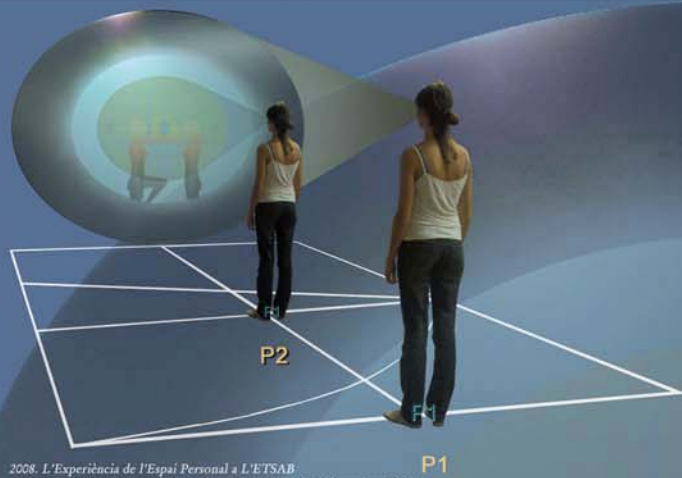
És des d'aquesta òptica que la connexió de l'espai deixa d'ésser subjectiva per a ésser objectiva.

*El objetivo de la Experiencia del Espacio Personal es que su Observador, la Persona que la haga, pueda captar la existencia de este Cono de Buena Visión, del que Todos disfrutamos. Y que, además, pueda percatarse de la enorme importancia que Él tiene en Nuestra percepción del espacio.*

*Cuando Nosotros, los Observadores, nos situamos en el punto más alejado (P1) indicado en el suelo, "sentimos" que entramos dentro de la Gran Elipse TK. Este hecho es muy importante, ya que estamos diciendo que podemos conocer "a priori" qué y cómo es Nuestro espacio.*

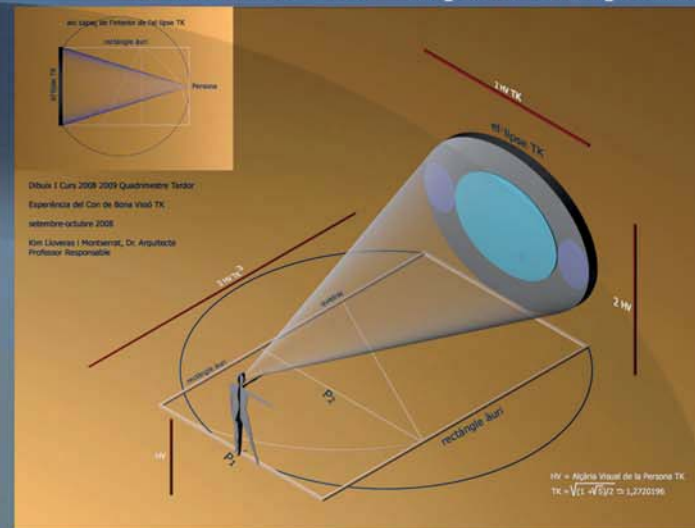
*Si, el hecho de "estar dentro" quiere decir que hay parte del espacio que "está fuera" de Nosotros; que realmente existe un salto cualitativo en Nuestra visión (ver el apartado Teoría) y que este "salto" es tan importante que hace que aquello del espacio que vemos mejor (el interior del Cono de Buena Visión) sea para Nosotros nuestro propio espacio, mientras que las zonas de deformación, las perimetrals, las consideramos como si estuvieran en otro lugar, en su Entorno.*

*Es de esta forma que el conocimiento del espacio deja de ser subjetivo para pasar a ser objetivo.*



2008. L'Experiència de l'Espai Personal a L'ETSAB  
ARQUITECTURAREVISTA - Vol 4, n° 2:17-31 (julho/dezembro 2008)  
ISSN 1808-5741 doi: 10.4013/arq.20082.03

El Punt indicat al terra és des d'on l'Observador té la sensació "d'entrar" a l'interior de la Gran El·lipse (P1) i a la Petita El·lipse (P2)  
*Los Puntos indicados en el suelo es desde donde el Observador constata su "entrada" en el interior de la Gran Elipse (P1) i de la Pequeña Elipse (P2)*



2008. L'Experiència de l'Espai Personal a L'ETSAB  
ARQUITECTURAREVISTA - Vol 4, n° 2:17-31 (julho/dezembro 2008)  
ISSN 1808-5741 doi: 10.4013/arq.20082.03

Anomenem HV a l'Alçària Visual de la Persona.

Els eixos de l'el·lipse del fons estan en relació TK: és una "El·lipse TK" ( $2 \cdot HV / 2 \cdot HV \cdot TK$ ) ... i és la única en la que s'hi pot inscriure un quadrat que passi pels seus focus ... també és l'el·lipse que delimita el cristallí dels nostres ulls ... és com si s'estengués per l'espai ... La distància entre l'El·lipse TK de fons i el seu Observador és la relació anomenada "Àurea" ( $2 \cdot HV \cdot TK / 2 \cdot HV \cdot TK$ )

Denominamos HV a la Altura Visual de la Persona.

Los ejes de la elipse del fondo están en relación TK: es una "Elipse TK" ( $2 \cdot HV / 2 \cdot HV \cdot TK$ ) ... y es la única en la que se puede inscribir un cuadrado que pase por sus Focos ... también es la elipse que delimita el cristalino de nuestros ojos ... es como si se expandiese por el espacio ... La distancia entre la Elipse TK de fondo y su Observador es la relación denominada "Áurea" ( $2 \cdot HV \cdot TK / 2 \cdot HV \cdot TK$ )



2008. L'Experiència de l'Espai Personal a L'ETSAB  
ARQUITECTURAREVISTA - Vol 4, n° 2:17-31 (julho/dezembro 2008)  
ISSN 1808-5741 doi: 10.4013/arq.20082.03

Les Persones amb una alçària visual propera a la de les figures poden constatar-hi les seves pròpies mesures TK.  
L'el·lipse més petita (la de fons verd) és la de l'Espai Propi de la Teoria TK de Proporcions Visuals.

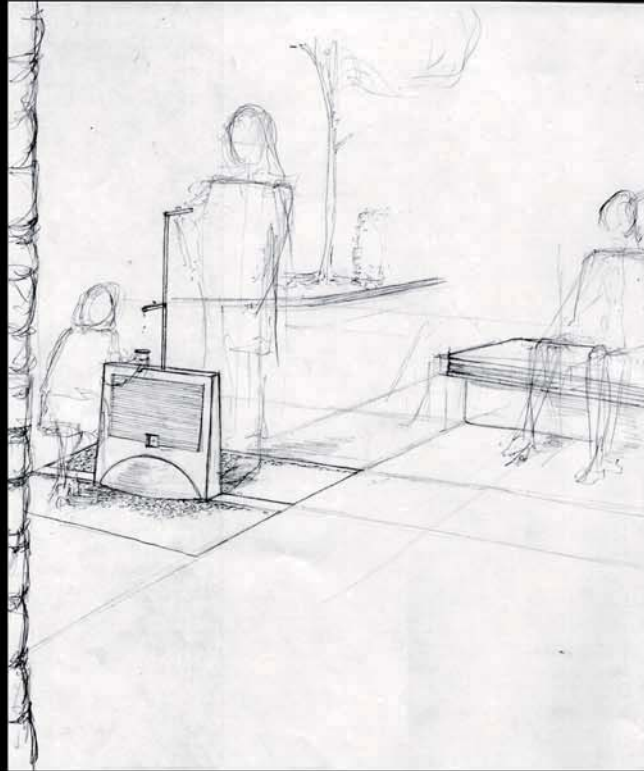
*Las Personas de una altura visual cercana a la de las figuras pueden constatar en ellas sus propias medidas TK. La elipse más pequeña (la de fondo verde) es la del Espacio Cercano de la Teoría TK de Proporciones Visuales.*

2008. L'Experiència de l'Espai Personal a L'ETSAB  
ARQUITECTURAREVISTA - Vol 4, n° 2:17-31 (julho/dezembro 2008)  
ISSN 1808-5741 doi: 10.4013/arq.20082.03

Si, situat a P1, l'Observador tanca l'ull esquerre pot constatar que "desapareix" el que hi ha dins del Punt Cec (PC) (per exemple, si en ell es situa el cap d'una Persona, l'Observador veu)

*Si, situado en P1, el Observador cierra su ojo izquierdo, puede constatar que "desaparece" lo que hay en el Punto Ciego (PC) (por ejemplo, si en él se encuentra la cabeza de un Persona, el Observador no la ve)*

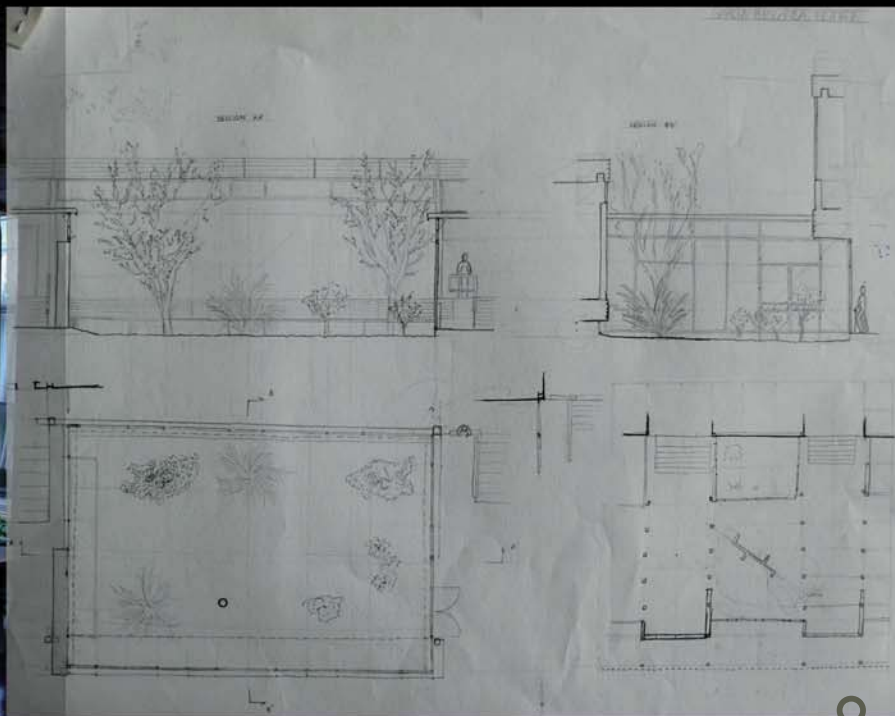
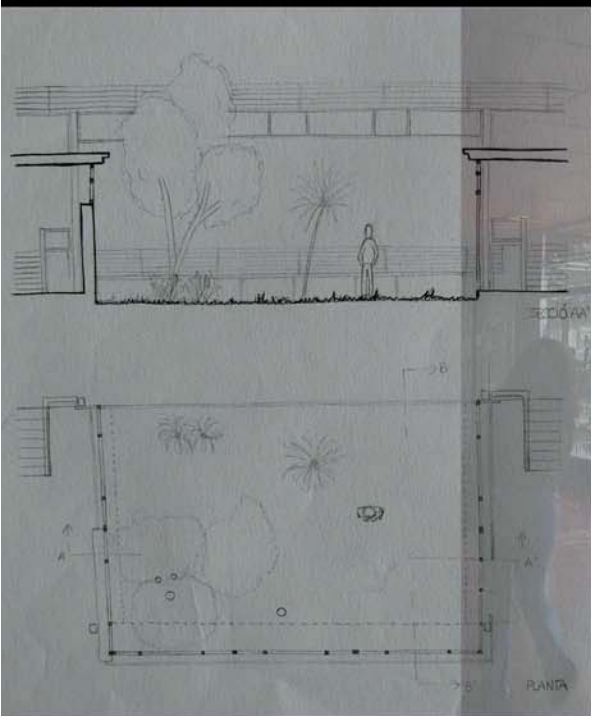
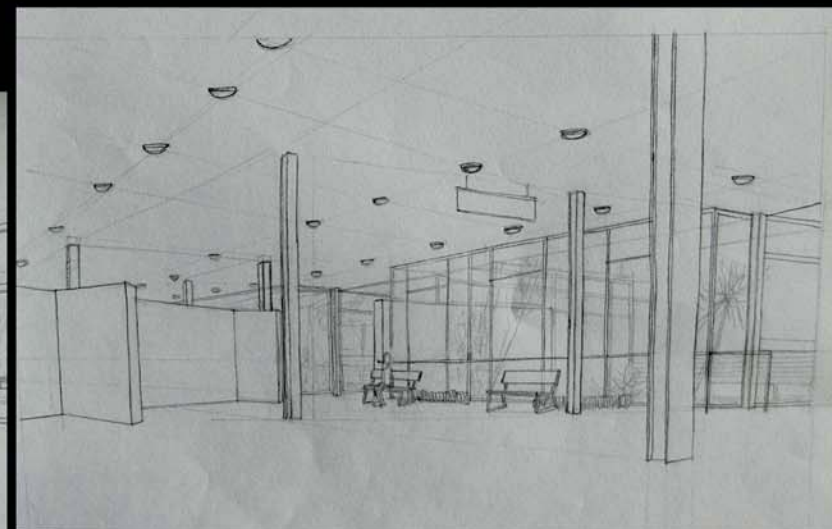
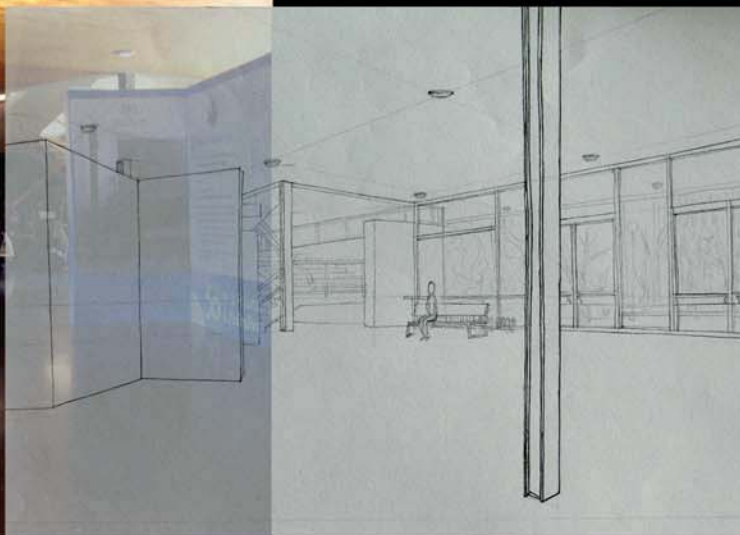
# docència presencial (DP) quadrimestre de tardor

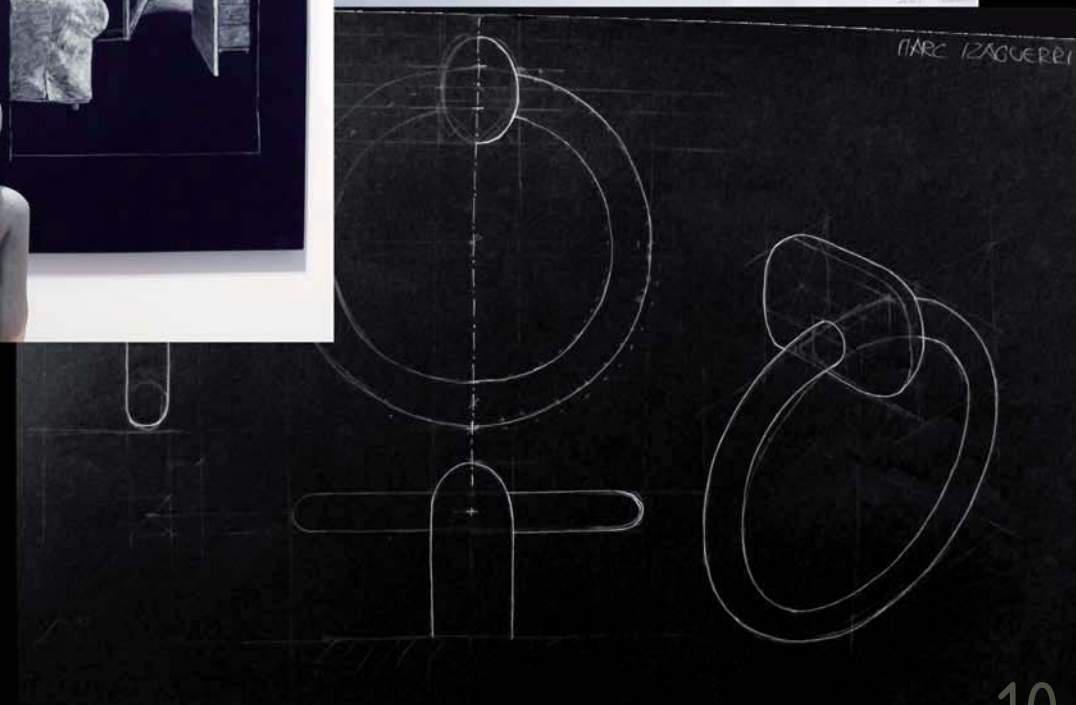
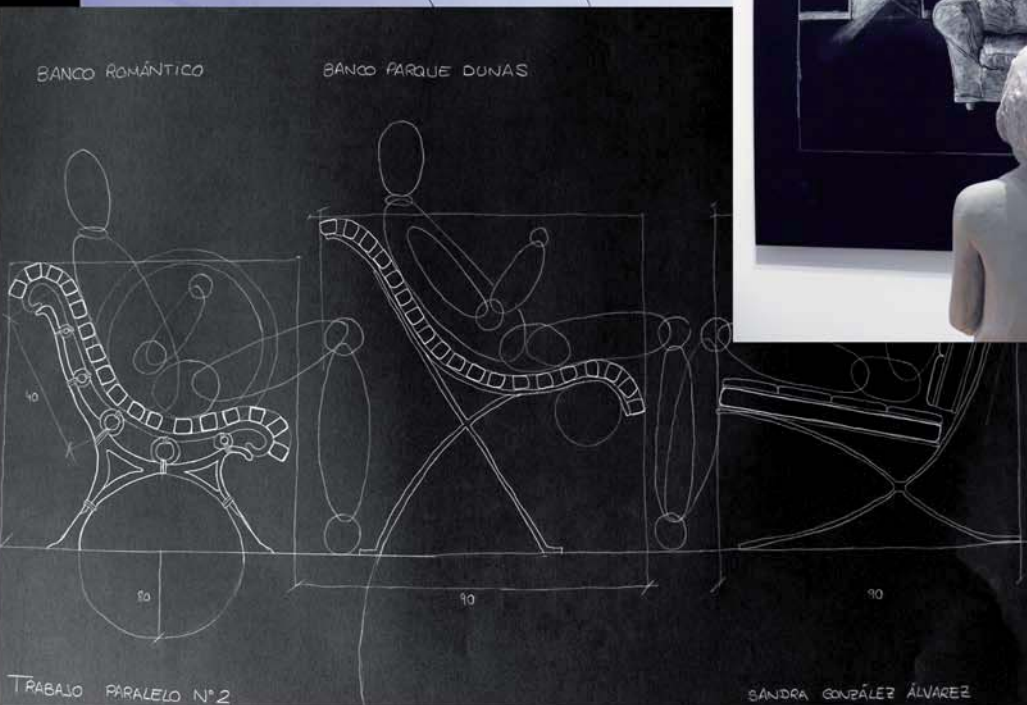
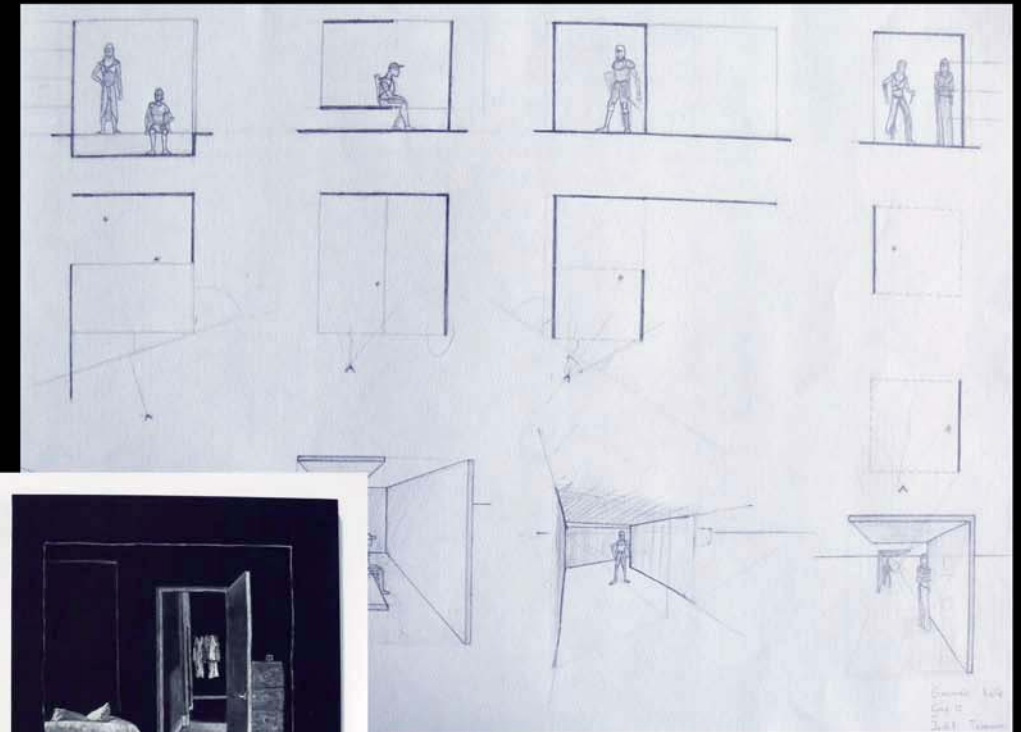
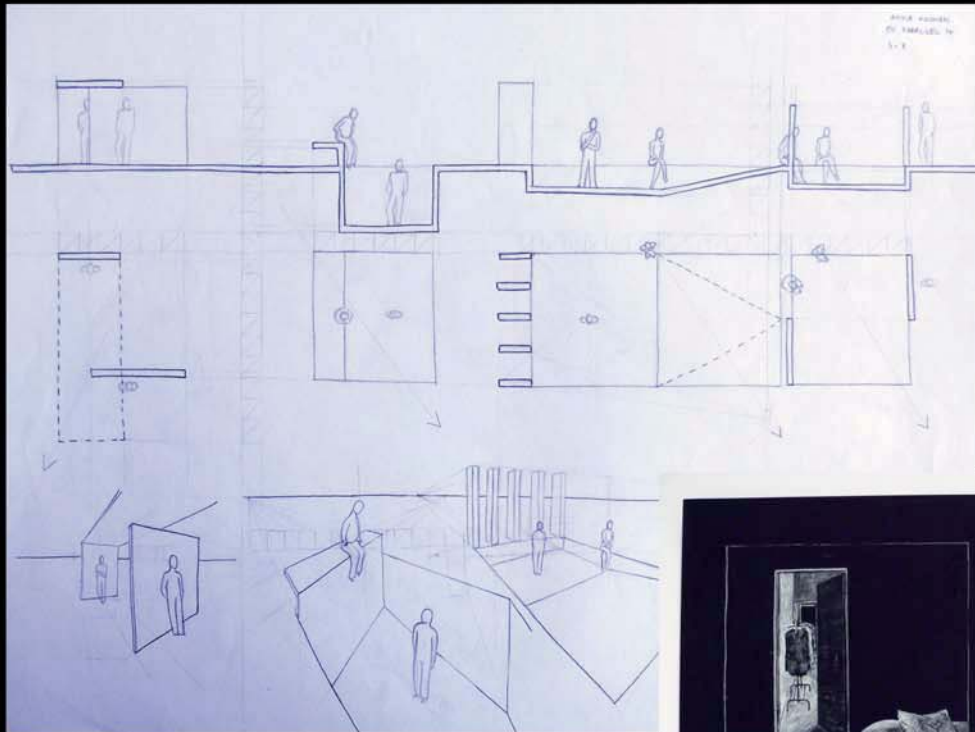


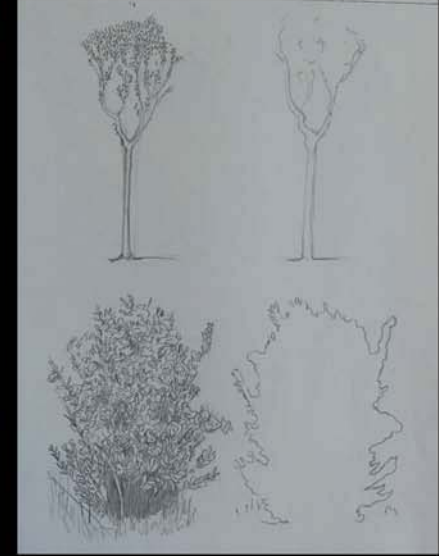
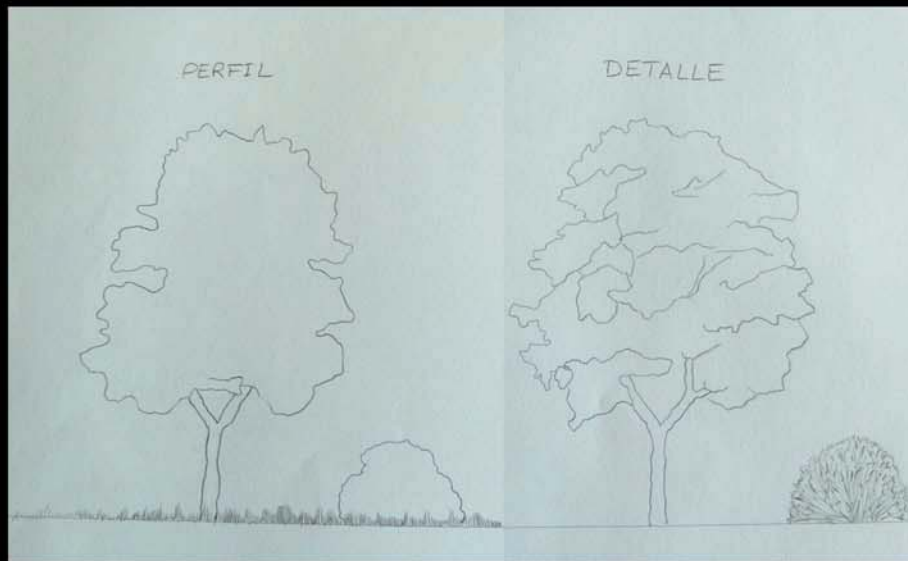
10 l'espai abstracte

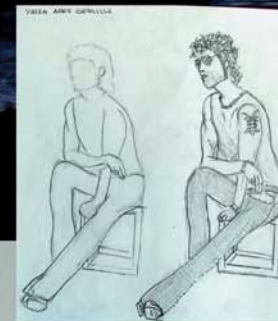
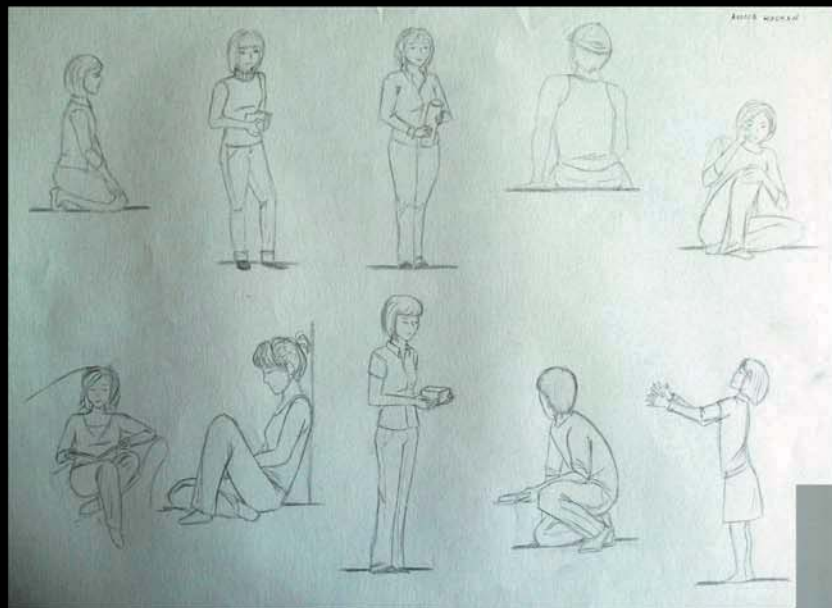
11 Arbres

12 Persones

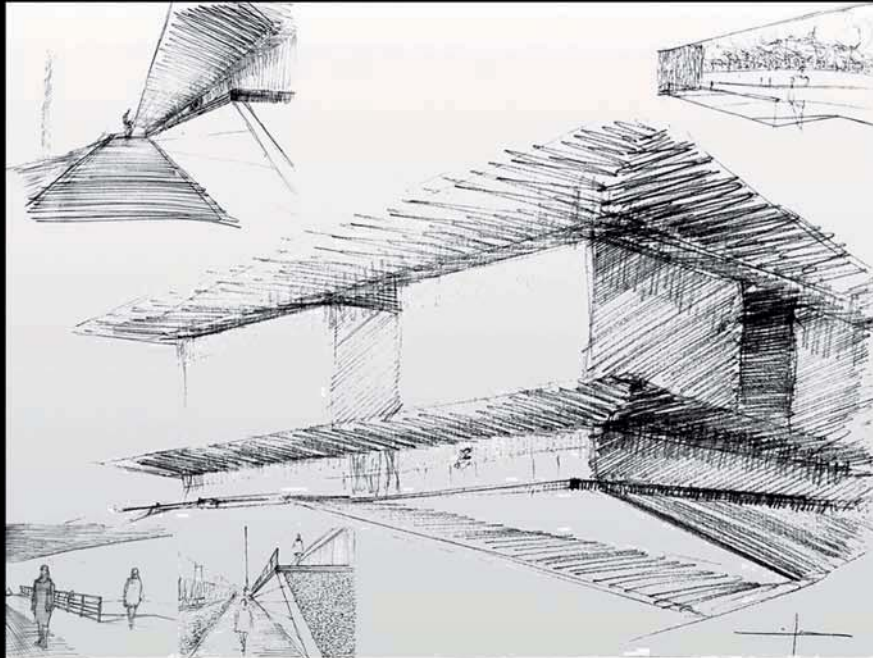




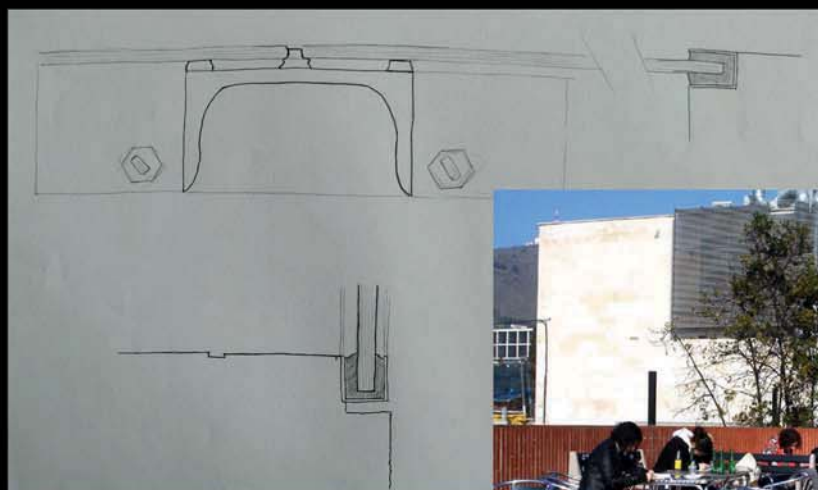
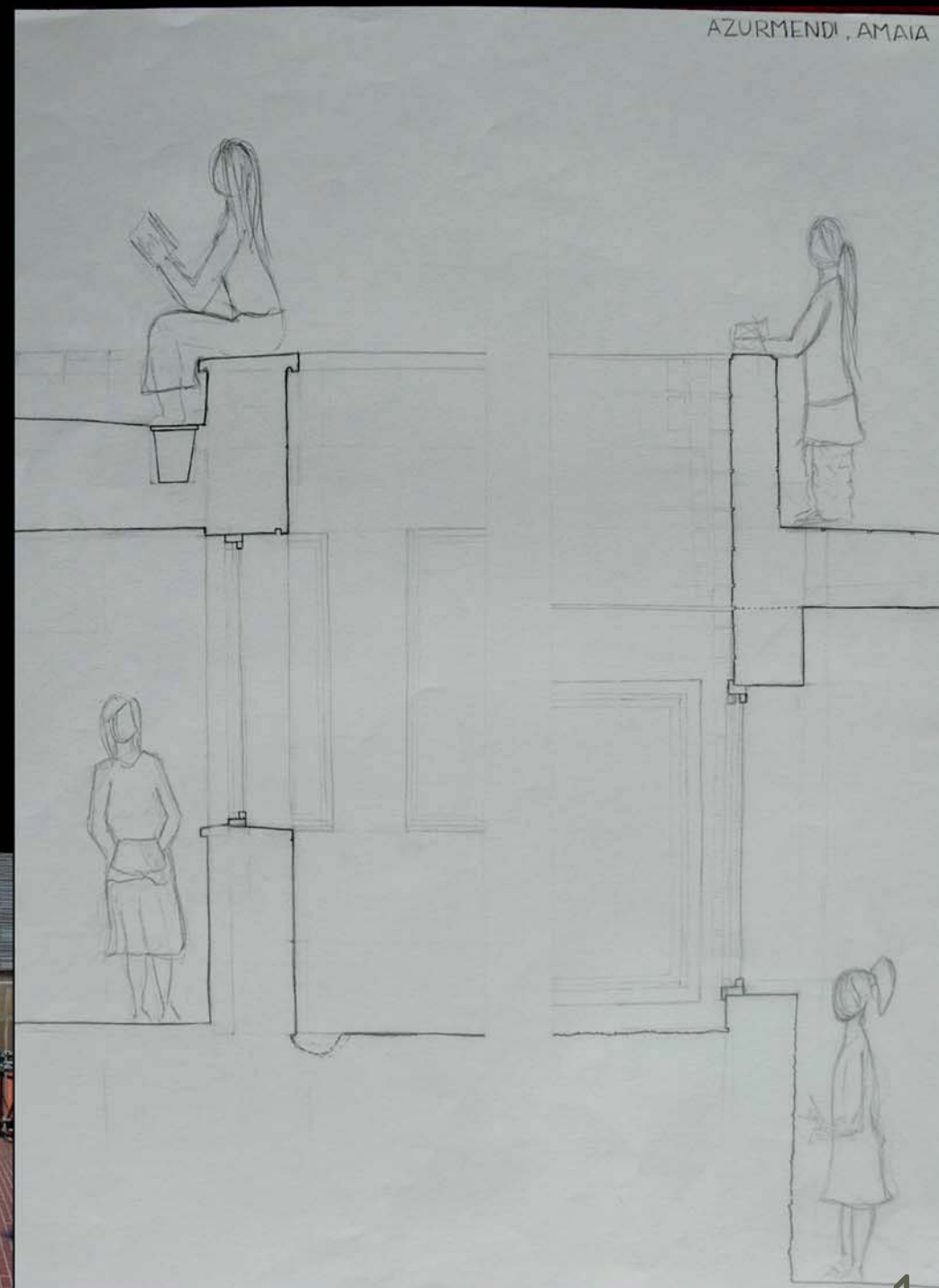
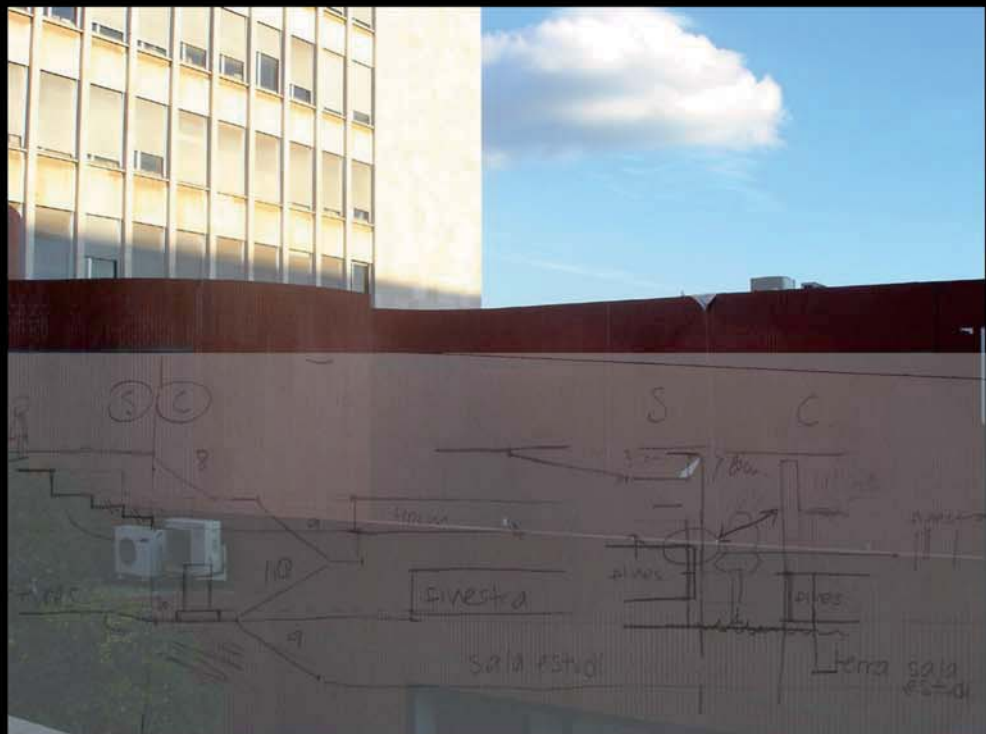


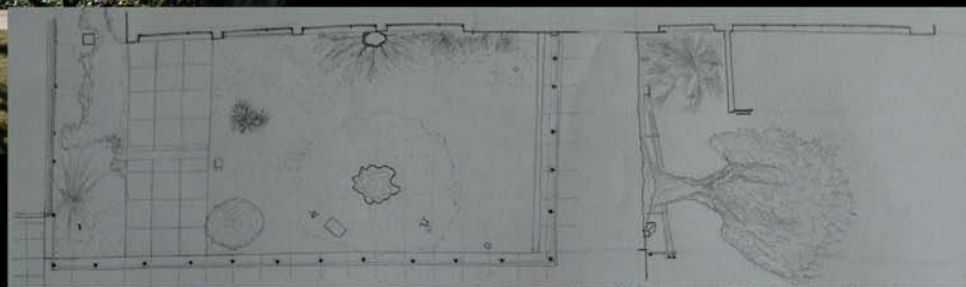
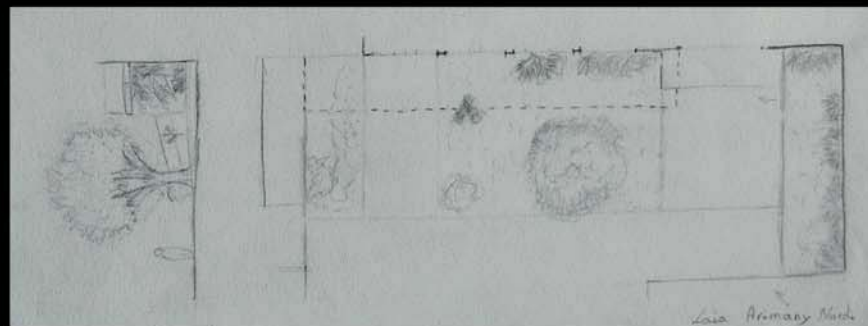


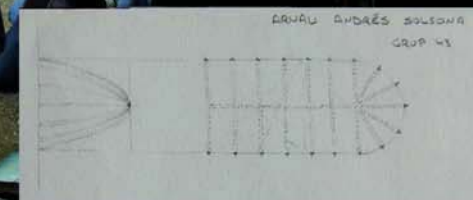
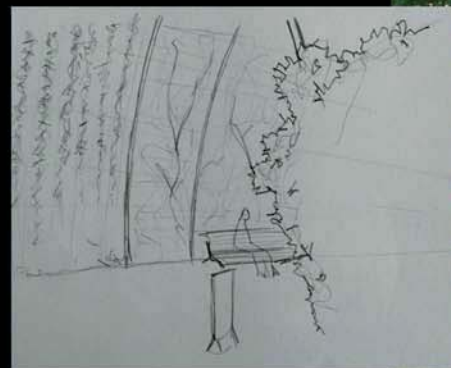
# docència presencial (DP) quadrimestre de primavera



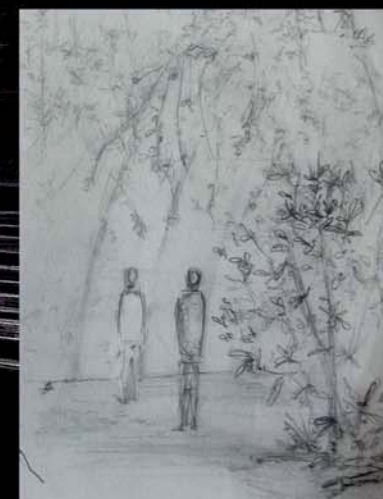
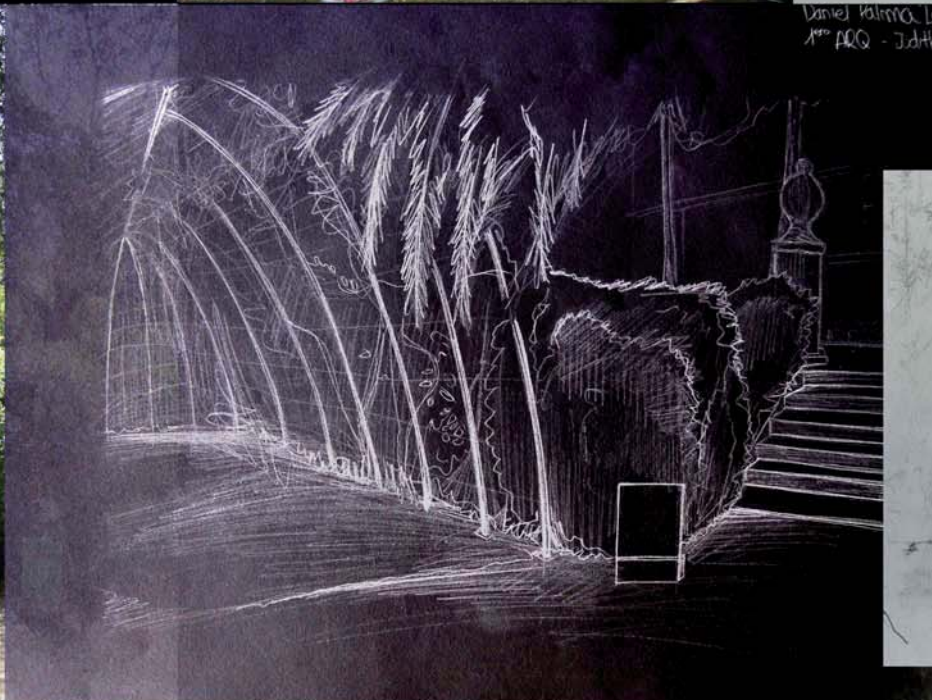
- 1 ETSAB
- 2 Facultat d'empresarials
- 3 Palau Reial
- 4 Palau de Congressos
- 5 Campus nord
- 6 Exercicis a classe
- 7 Exercici a classe: Fundació Joan Miró
- 8 Facultat d'empresarials
- 9 Edifici NEXUS
- 10 Examen Final

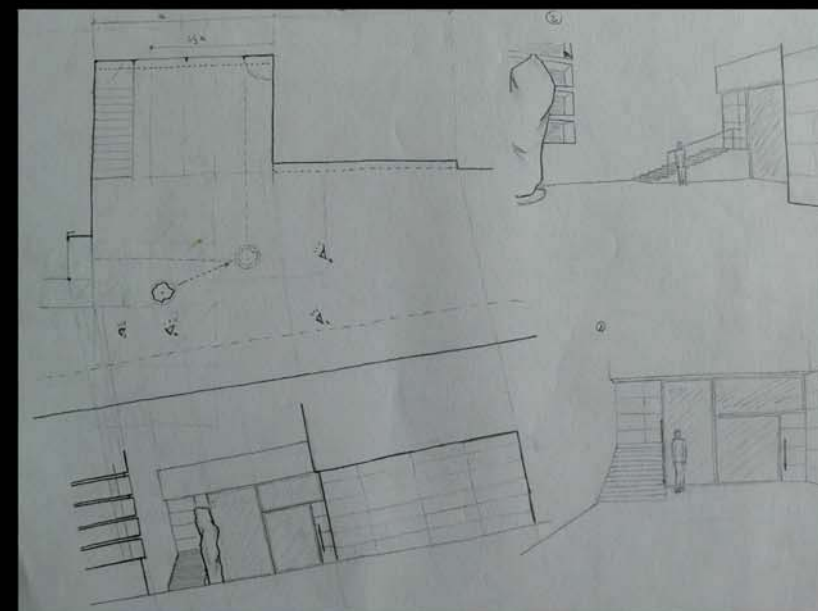
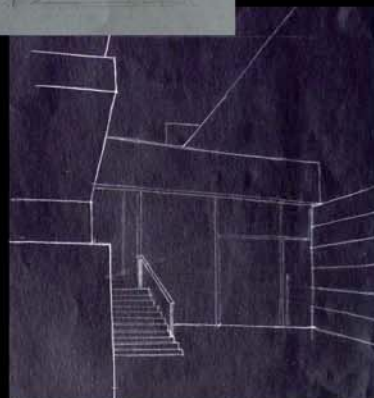
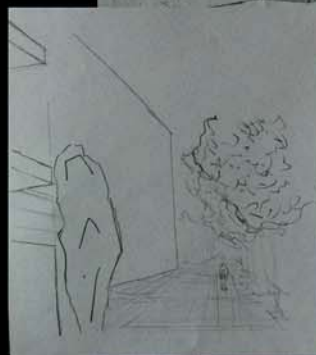
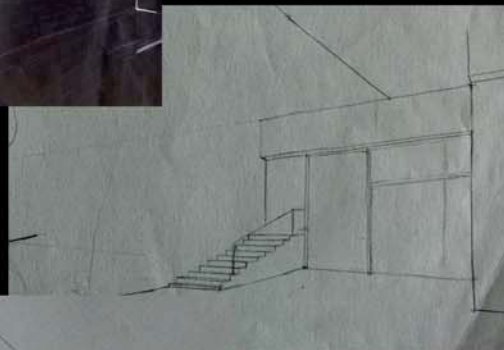
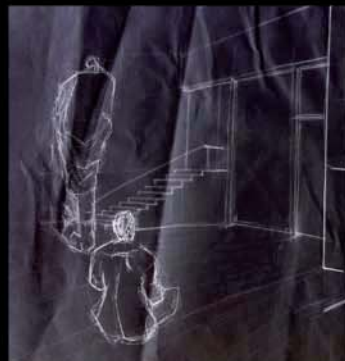
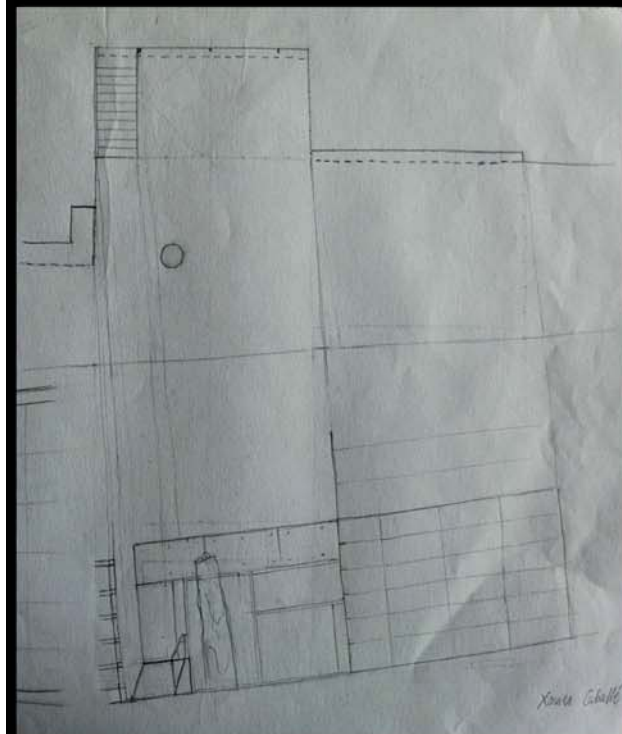


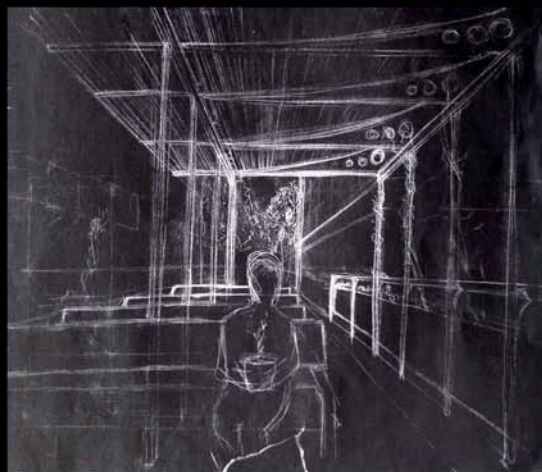
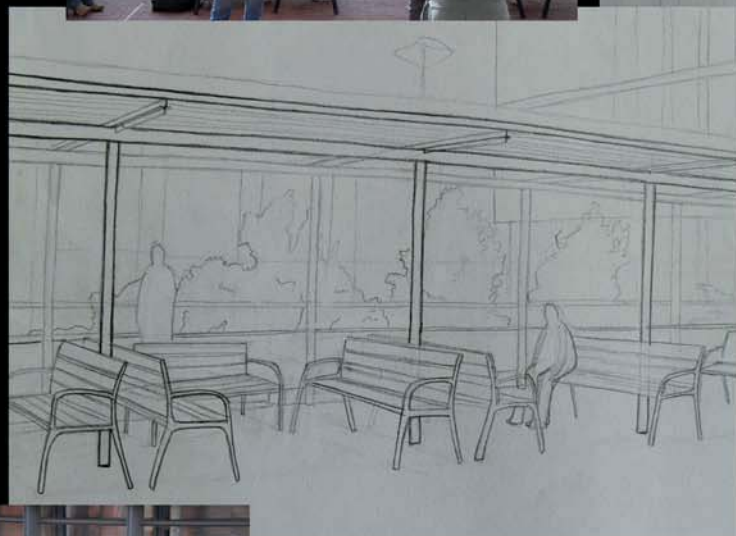
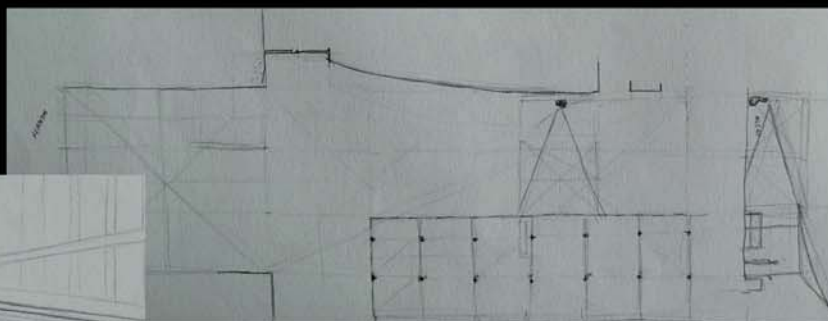
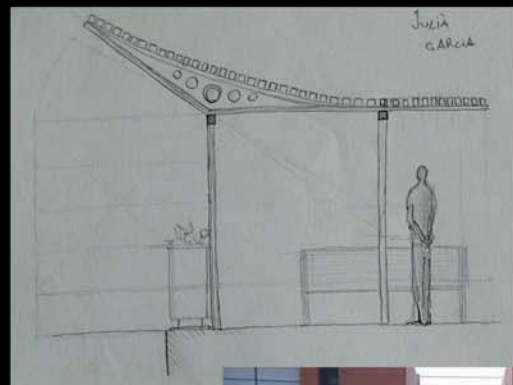


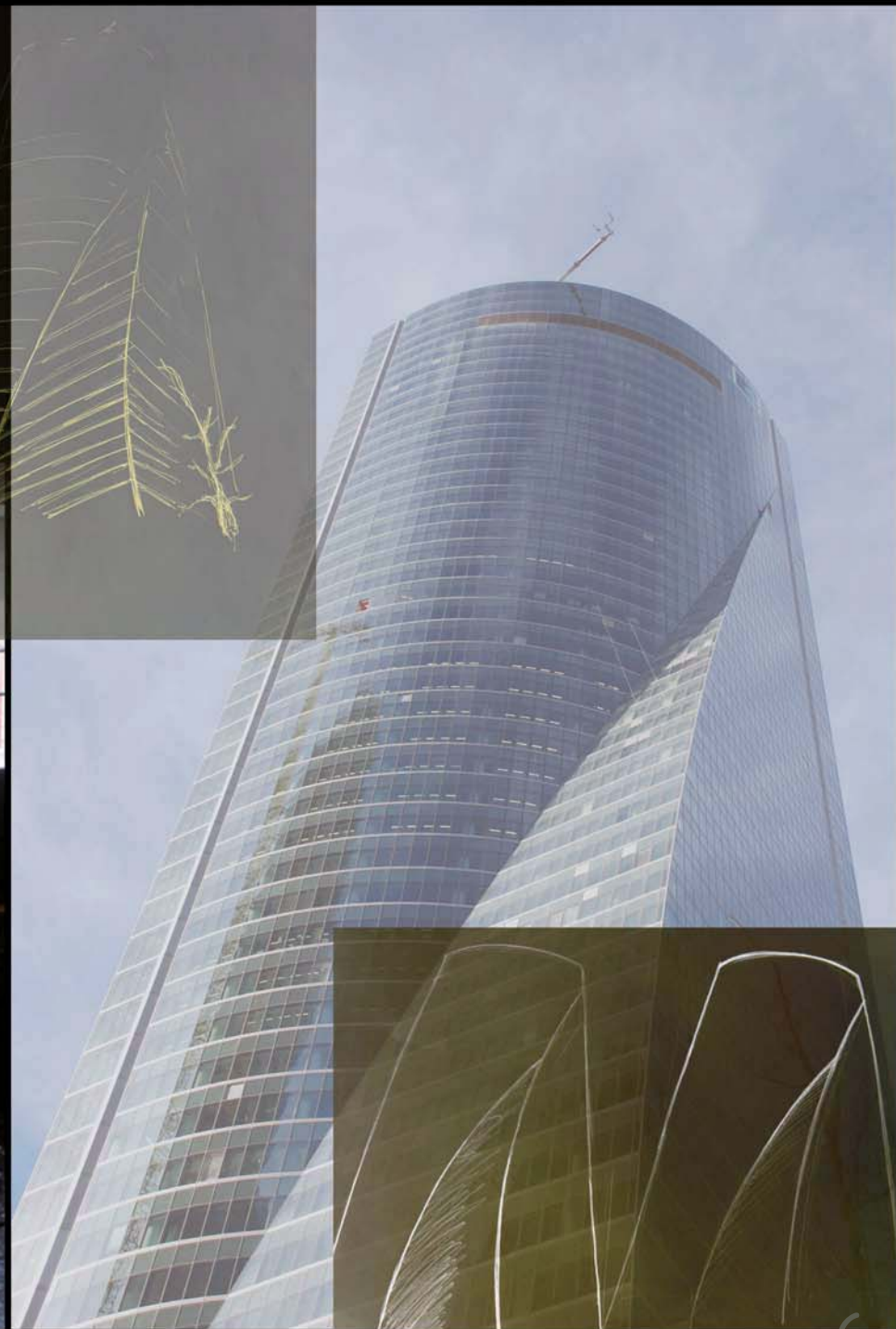
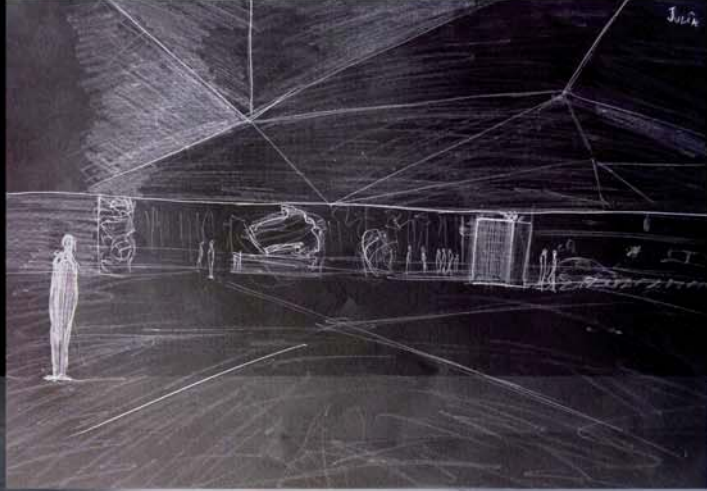


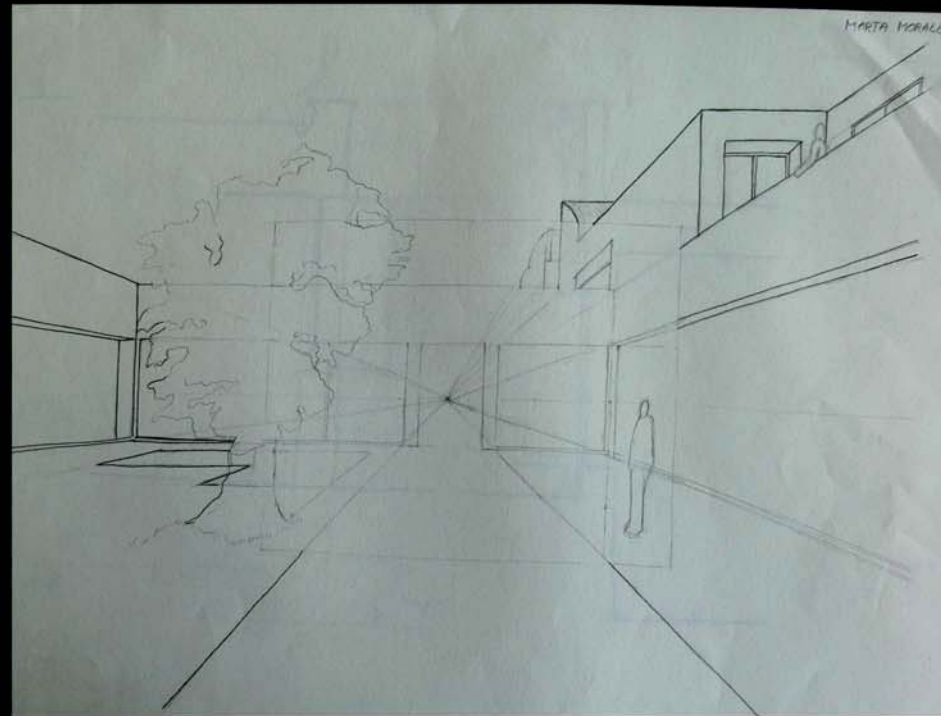
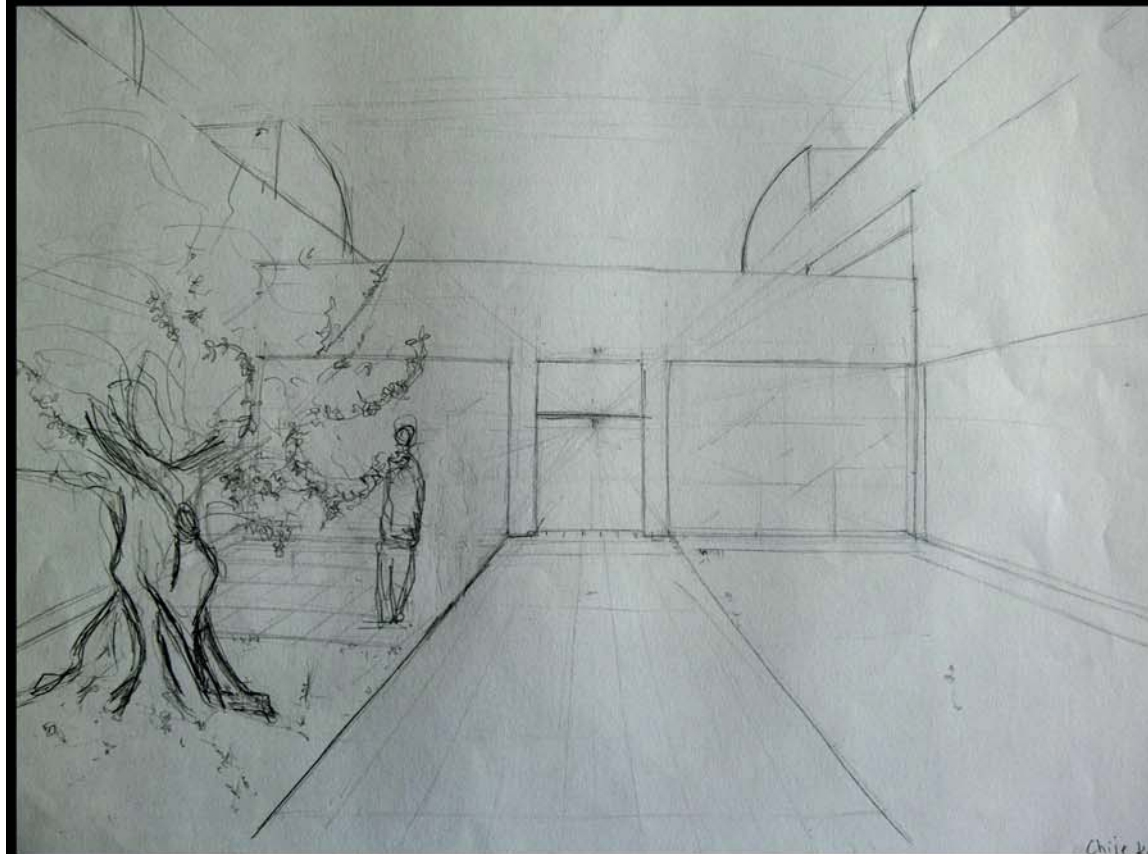
Daniel Palma, L.  
1er AQ - JdH



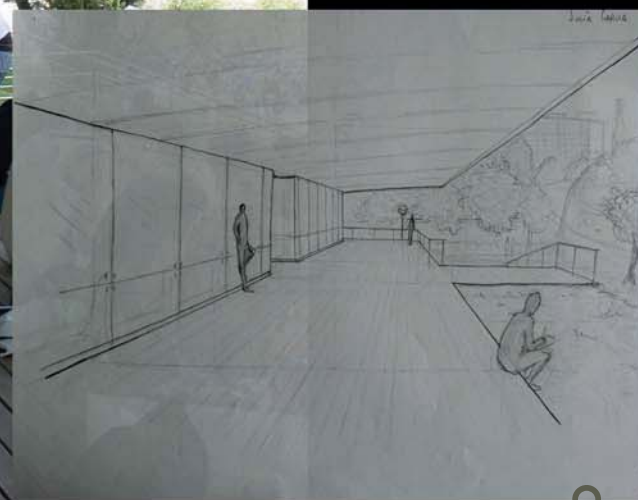
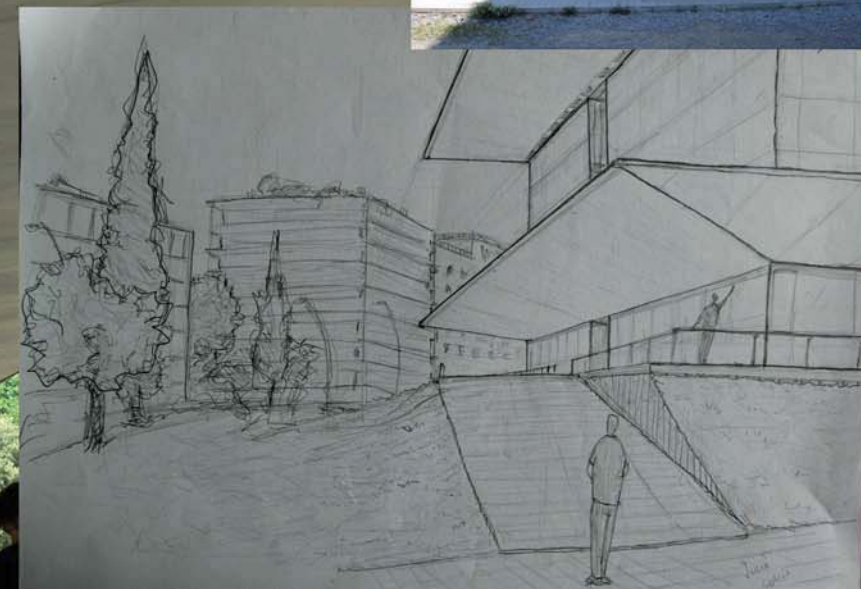
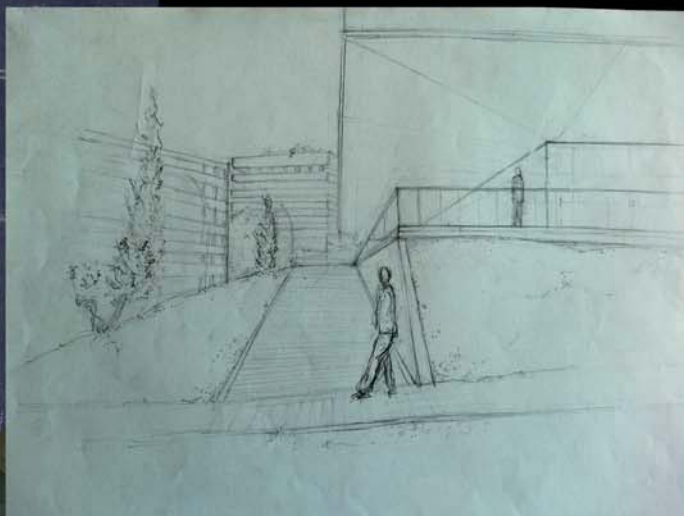
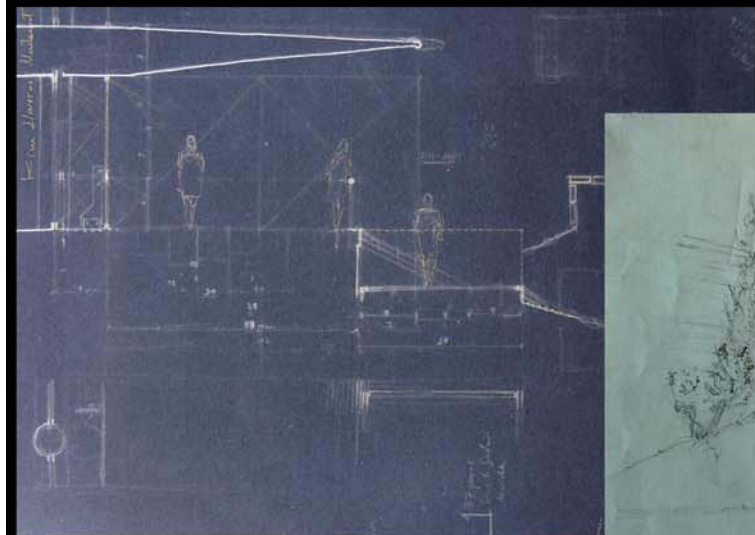






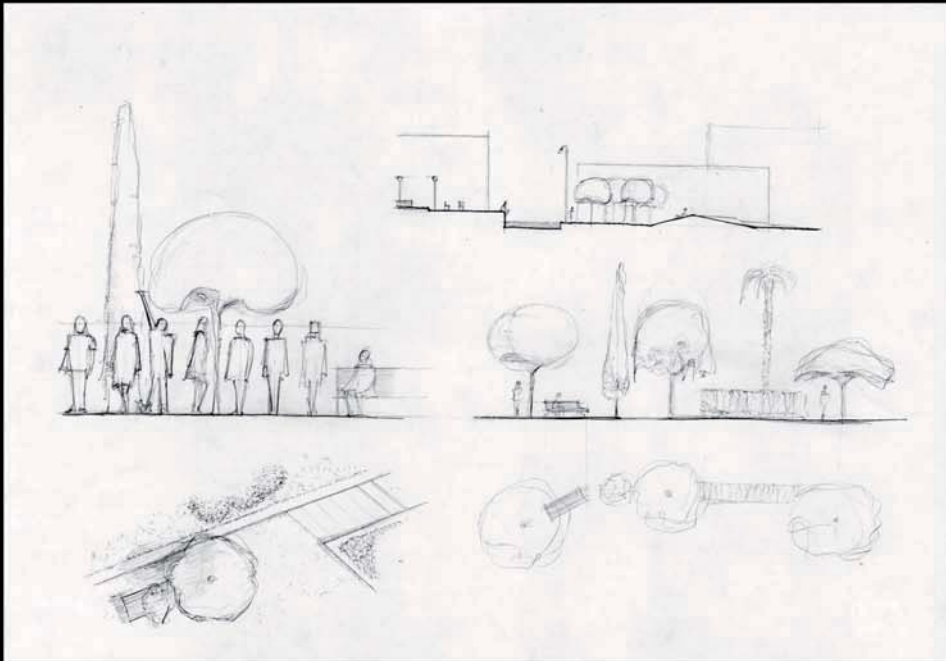




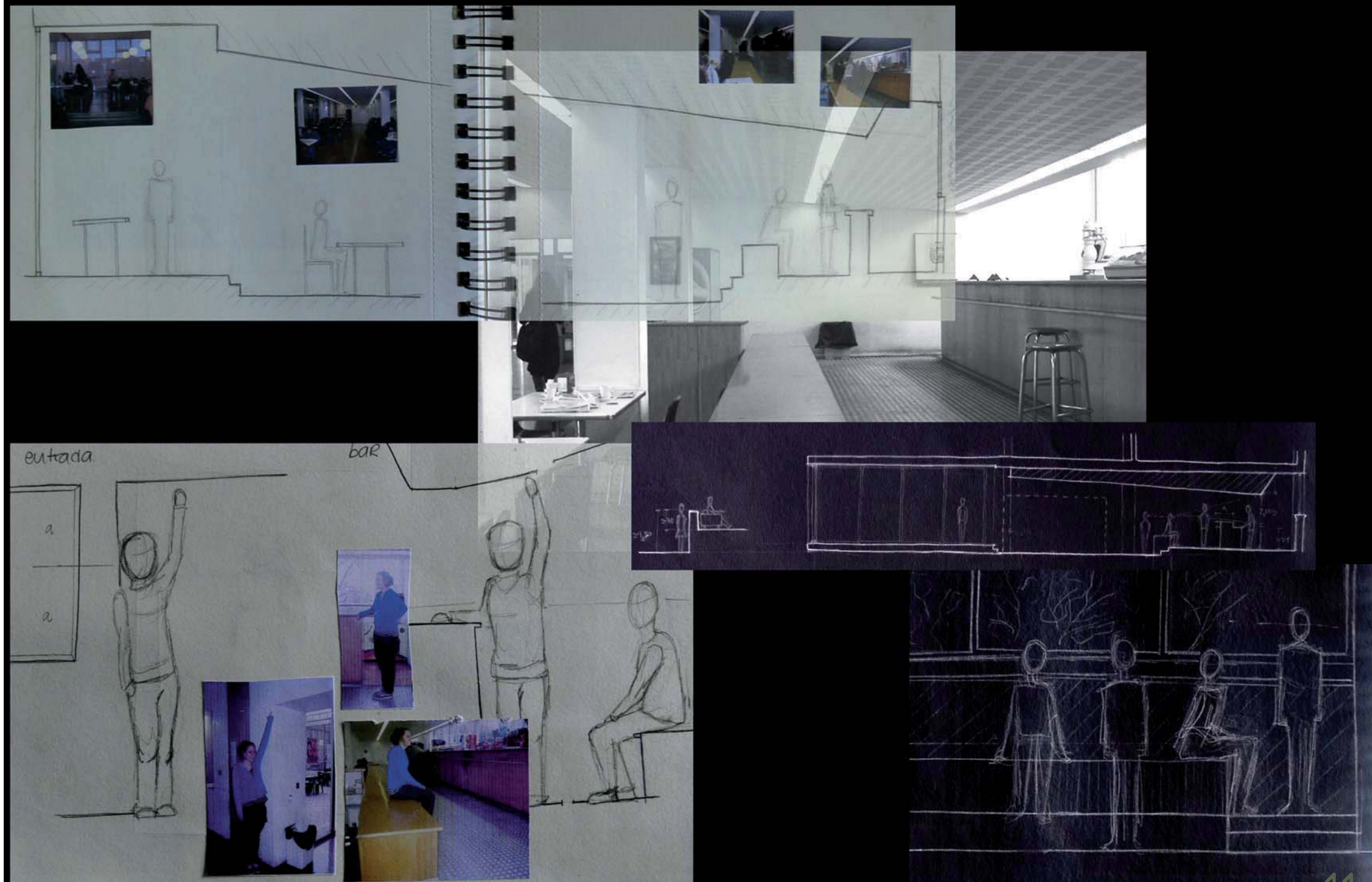


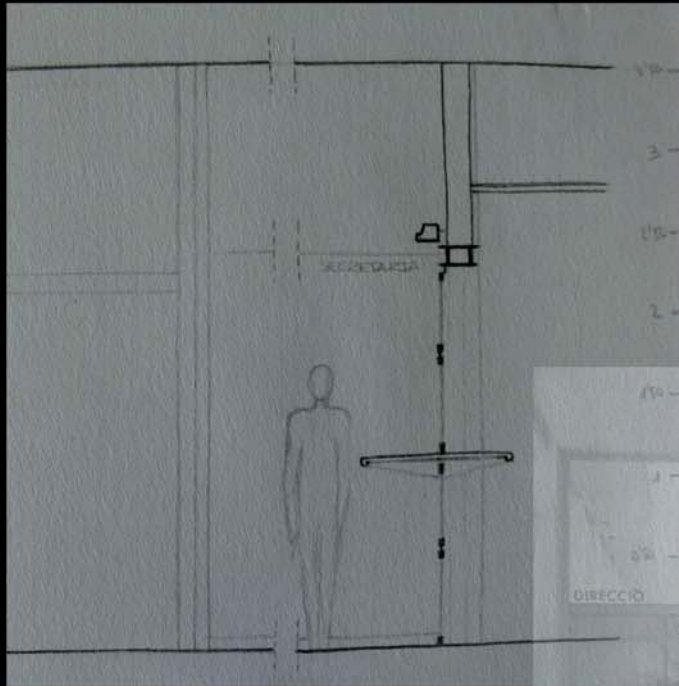
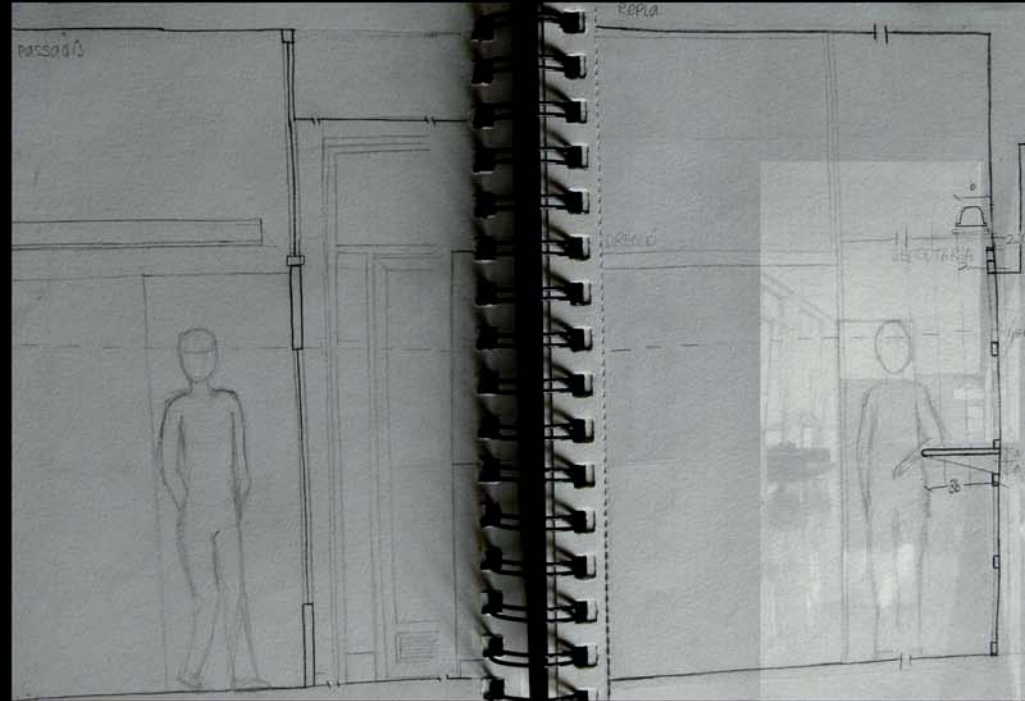
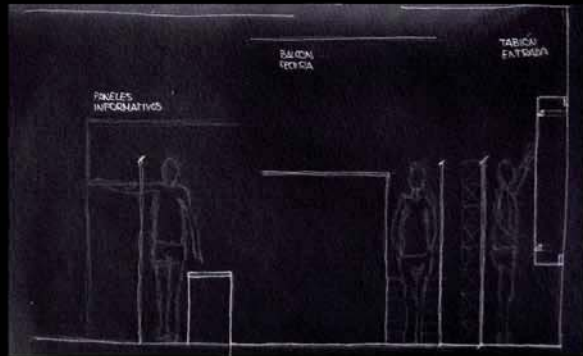


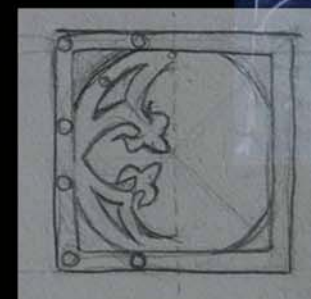
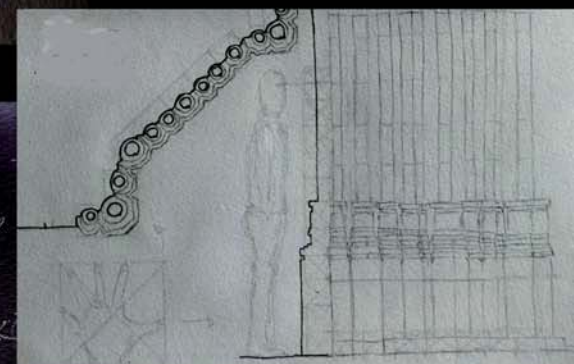
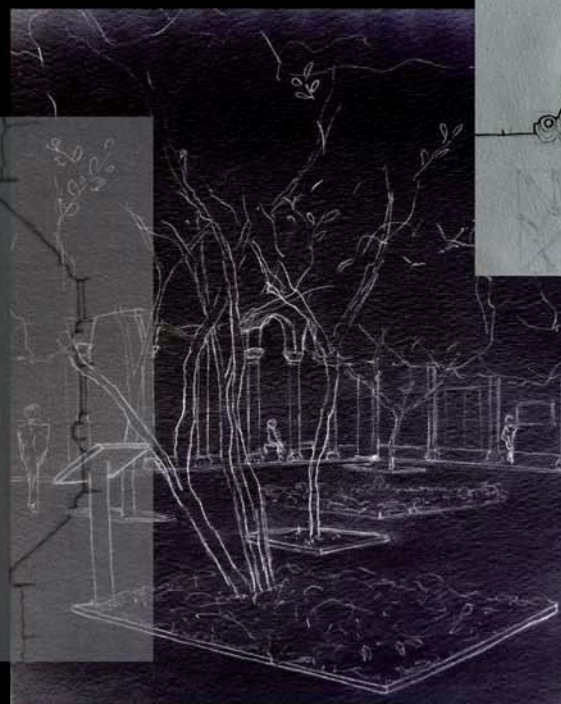
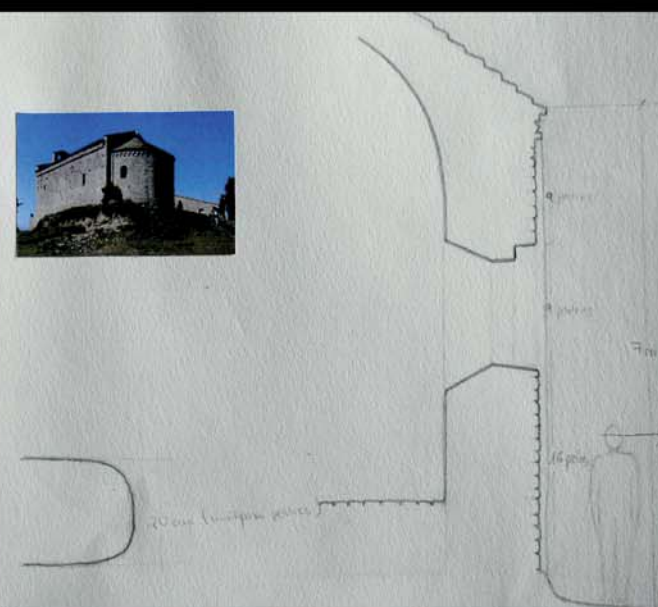
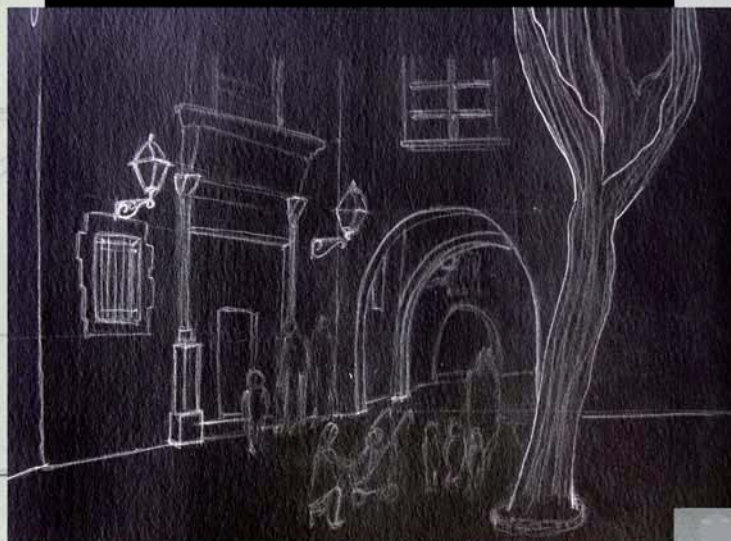
# docència no presencial (DNP) quadrimestre de primavera

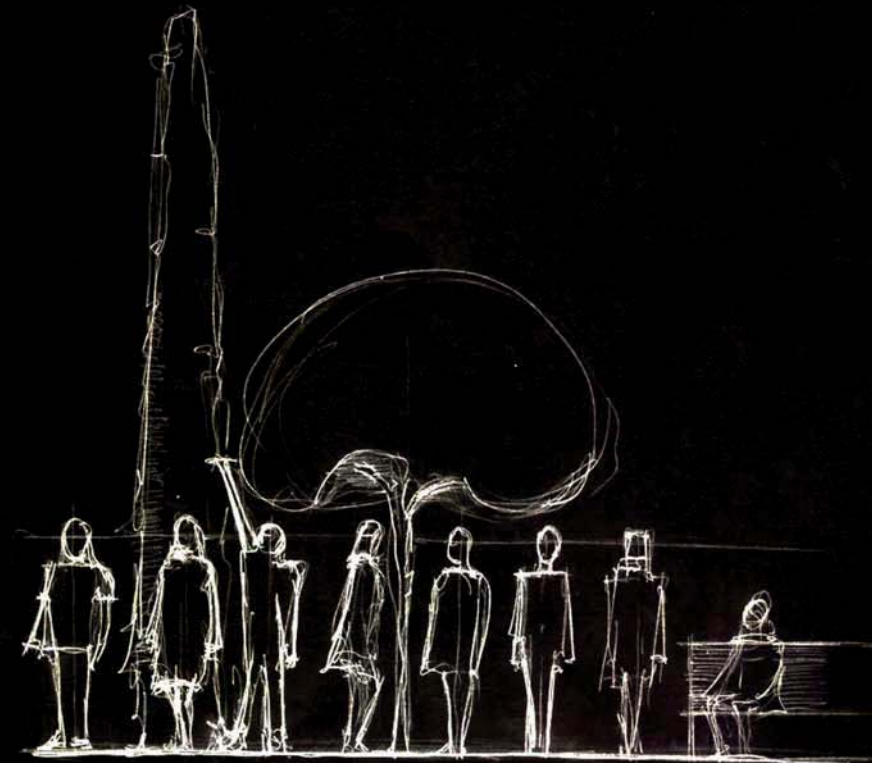
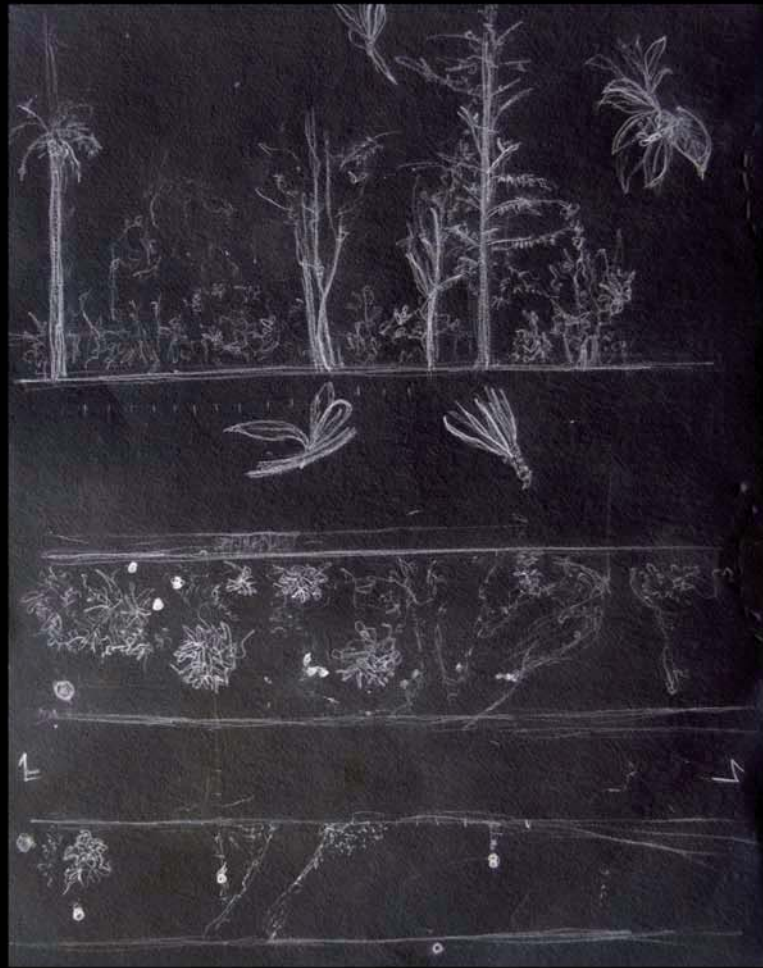


- 11 La figura humana a l'espai. Bar de l'ETSAB.
- 12 La figura humana a l'espai. Secretaria de l'ETSAB.
- 13 Edificis a la ciutat
- 14 Entorn a la ciutat

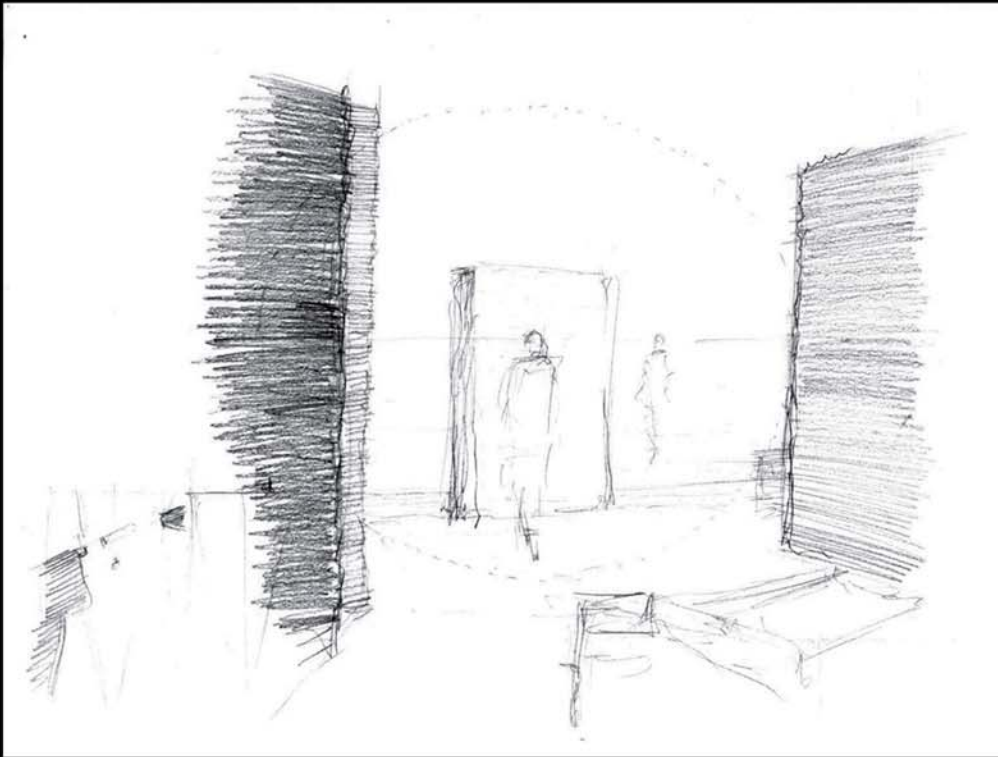








# resum de curs (DP/DNP)



- 1 Judit Taberna - Joaquim Lloveras
- 2 Isabel Zaragoza
- 3 Maite Aguado
- 4 Renata Gomes

