

*el dibuix d'intervenció*  
2003 - 2007

## Dibuix I 2003 -2007 a l'Escola Tècnica Superior d'Arquitectura de Barcelona

Al llarg d'aquest anys, s'ha fet un gran esforç per part de tot el professorat de l'assignatura per tal de introduir, a la docència del dibuix de primer curs de la carrera d'arquitecte, el lligam necessari amb el dibuix d'ideació ... com a pas previ al dibuix de concepció de l'arquitectura en general ... d'urbanisme, de construcció, d'instal·lacions, de projectes ... d'Arquitectura ... això s'ha fet sense oblidar allò que resta del dibuix manual : el croquis i l'esbós.

És per això que hem introduït com a motiu de docència el que hem anomenat “dibuix d'intervenció” ... en aquest dibuix sempre es parteix de l'espai real, el construït, aquell que l'estudiant pot percebre i “tocar” ... croquisar i esbossar ... en aquest espai real, s'introdueixen canvis ... extraient-hi o bé introduint-hi elements arquitectònics ... essent sempre aquests canvis proposats pel professorat ...

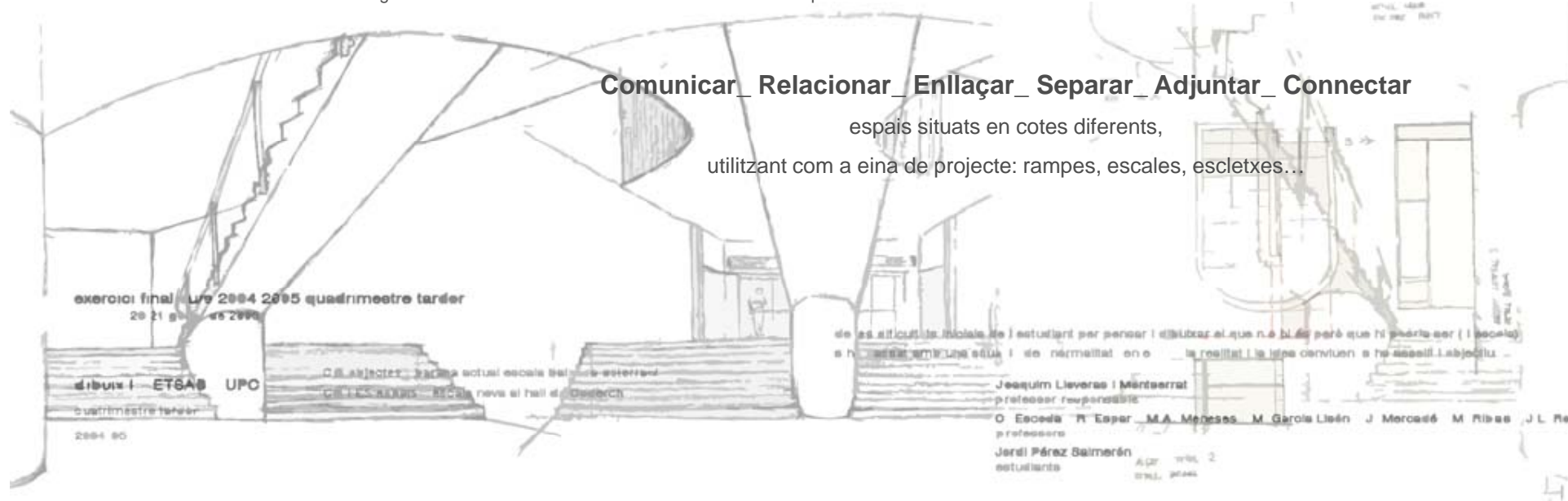
Sigui aquesta presentació un recull del que s'ha fet ...

Kim Lloveras i Montserrat – Professor Responsable

Barcelona – maig de 2007

Professors de l'Assignatura al llarg d'aquests anys

M. Aguado – M. Cabrero - C. Cortacans – C. Escoda - R. Espar - M. García-Lisón - M.A. Meneses - J. Mercadé – E. Solés – E. Vidal - M. Ribas - J. L. Ros



Aquesta publicació no hagués estat possible sense la col·laboració de Anna Profitós .... becària del Departament d'Expressió Gràfica I de la UPC ...

## Dibuix I 2003 -2007 a l'Escola Tècnica Superior d'Arquitectura de Barcelona

S'ha de dir que, al llarg d'aquests anys, sempre hem gaudit de la excel·lent predisposició de l'estudiant vers aquest tipus de dibuix ... La seva valent resposta ha sigut engrescadora per anar més endavant ....

... aquesta publicació és un homenatge a tots ells ... gràcies al seu esforç s'ha pogut introduir el dibuix d'intervenció com part de la docència de Dibuix I a l'ETSAB

Mercès a tots ...

Kim Lloveras i Montserrat – Professor Responsable 2003 - 2007

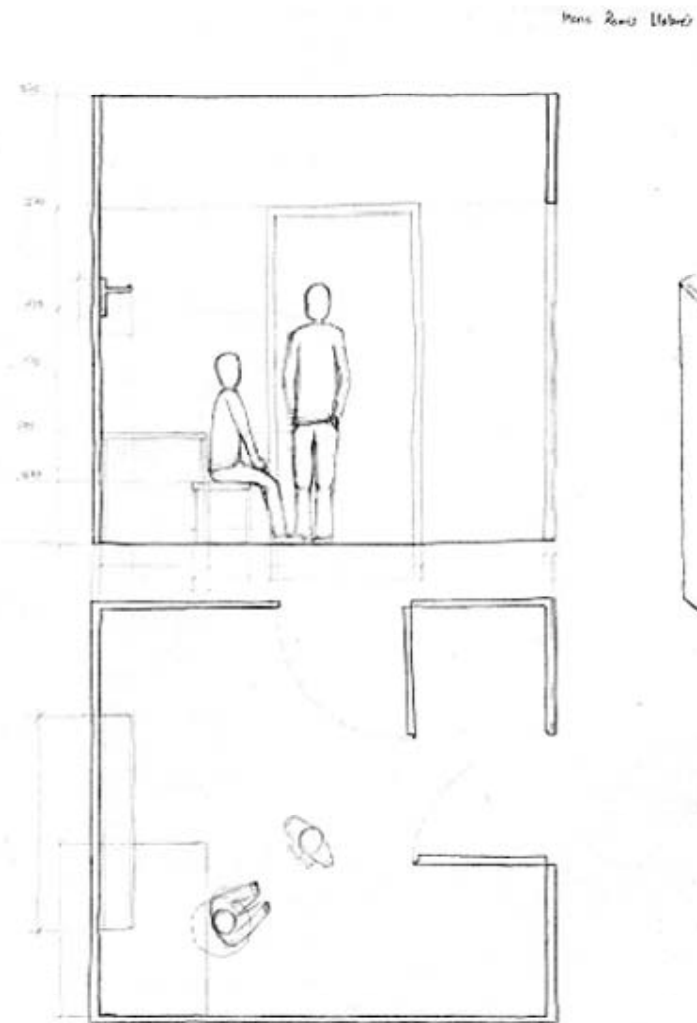
Barcelona – maig de 2007



relació d'estudiants que han contribuït amb el seu dibuix a la publicació ...

Marc Antoni Friedholf -

**petites intervencions inicials ...**  
**Ideades amb elements coneguts...**



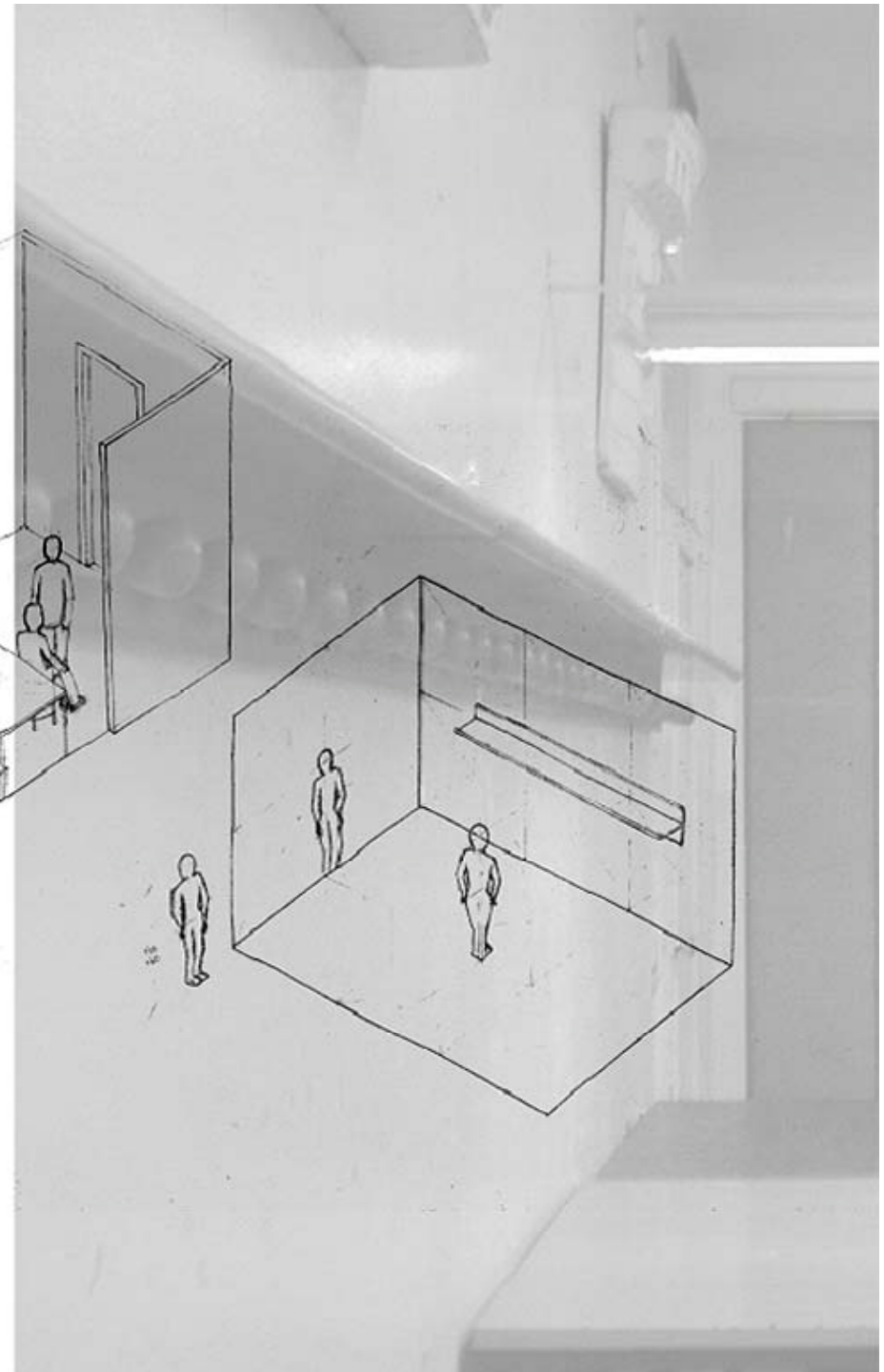
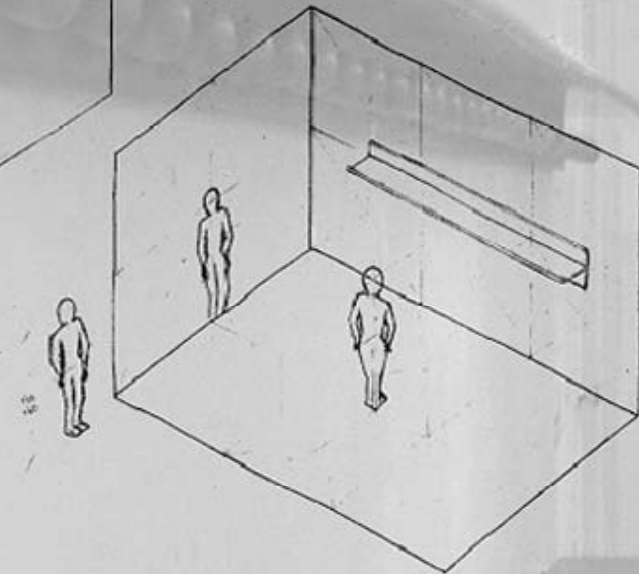
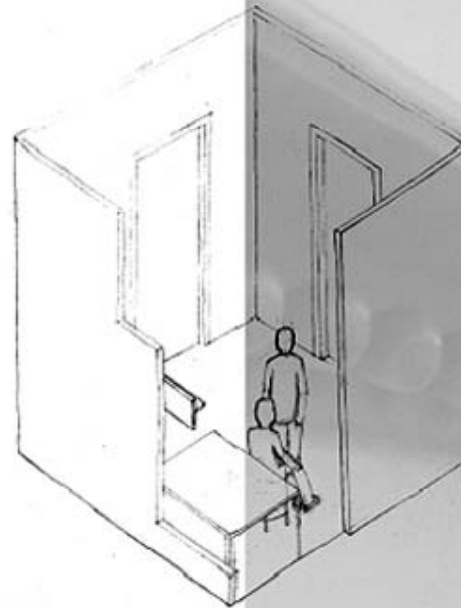
a partir d'objectes que l'estudiant troba a la classe ... com pot ser un penja-robes, una taula, un tamboret ...

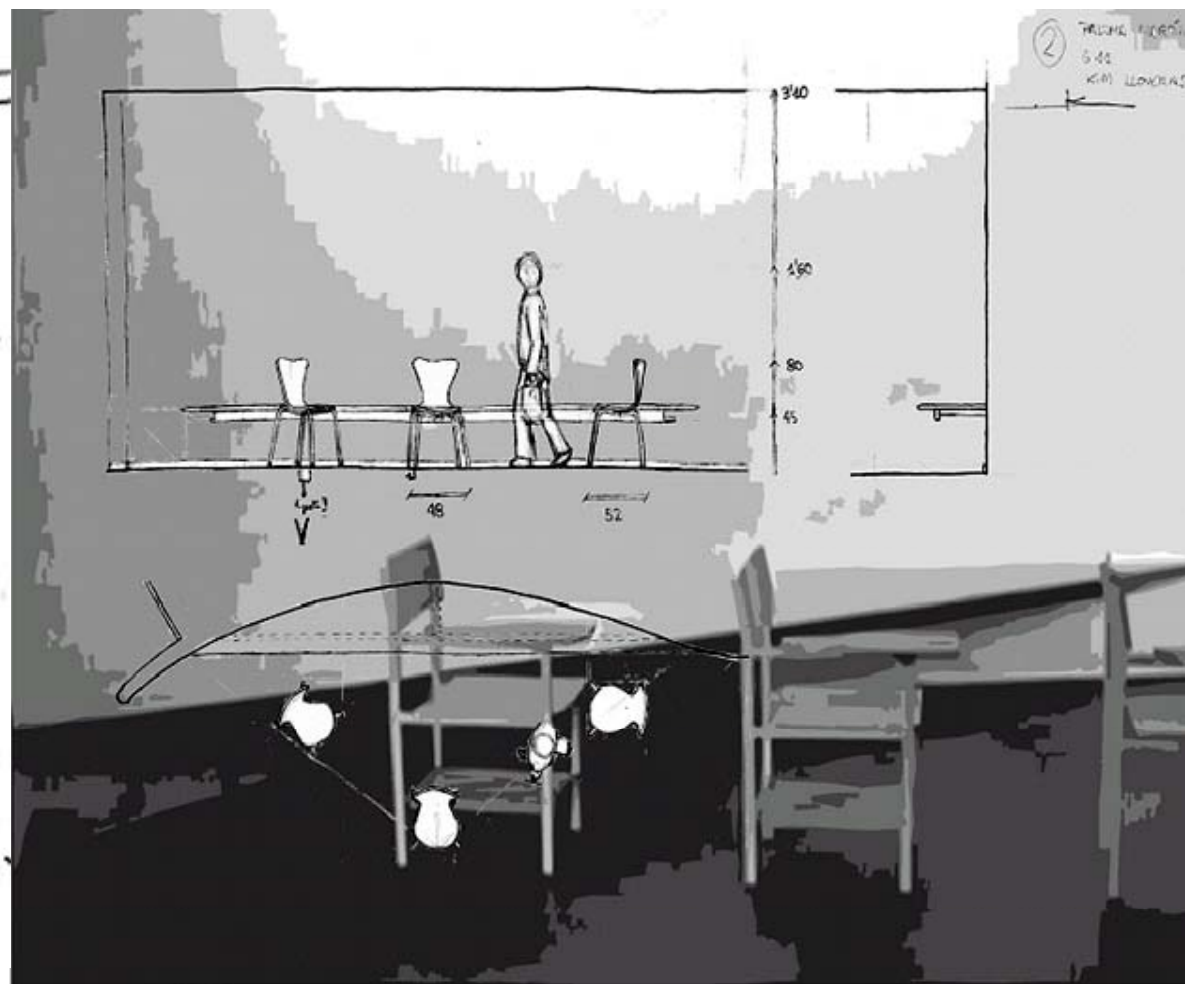
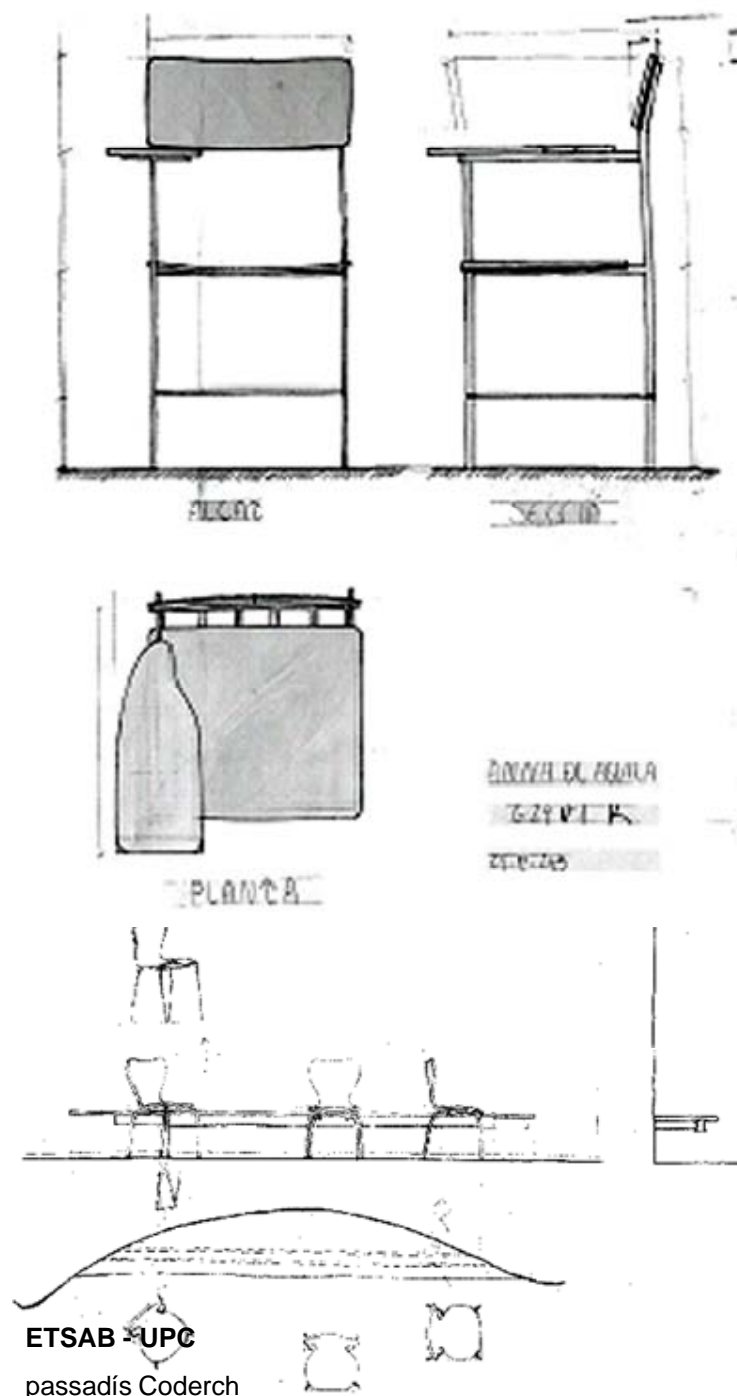
L'estudiant idea un espai més petit i delimitat per aquests elements...

petites intervencions ideades amb elements coneguts

**ETSAB - UPC**

aules de dibuix





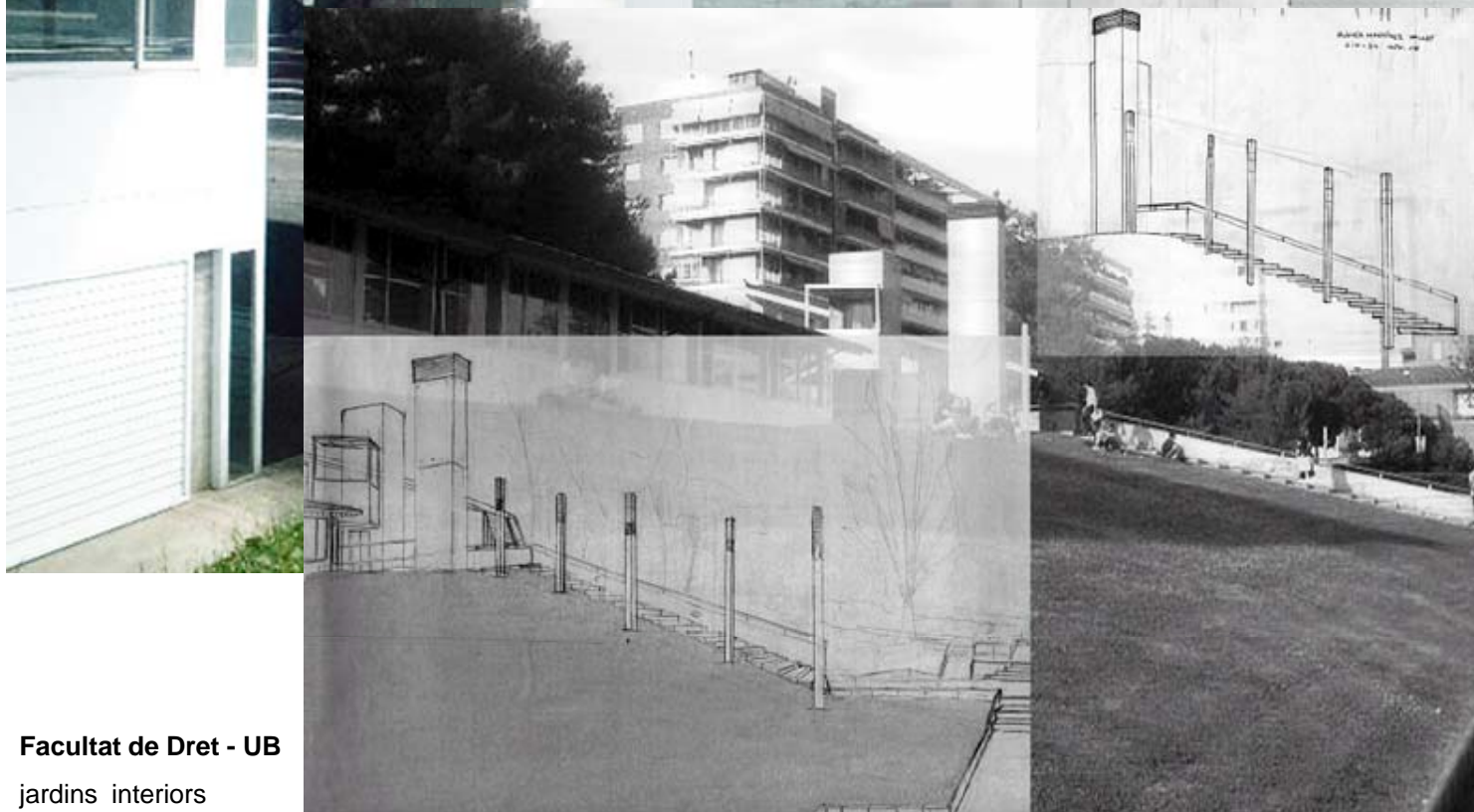
l'estudiant coquitza un seient i un petit espai prou conegut per ell...  
s'incita a l'estudiant a fer una composició situant els elements analitzats  
amb unes lleis compositives que cadascú es fixa

### Petites intervencions ideades amb elements coneguts

Estudiants: Raquel Puñet  
Paloma Martín

en aquesta intervenció l'estudiant va croquitzar el bàcul de llum  
... i va fer una composició lliure ... amb l'obligació d'introduir-ne cinc

Petites intervencions ideades amb elements coneguts



**Facultat de Dret - UB**  
jardins interiors

Estudiants: Blanca Martínez  
Montse Sánchez

**obertures ...**

**... major comunicació visual ...**



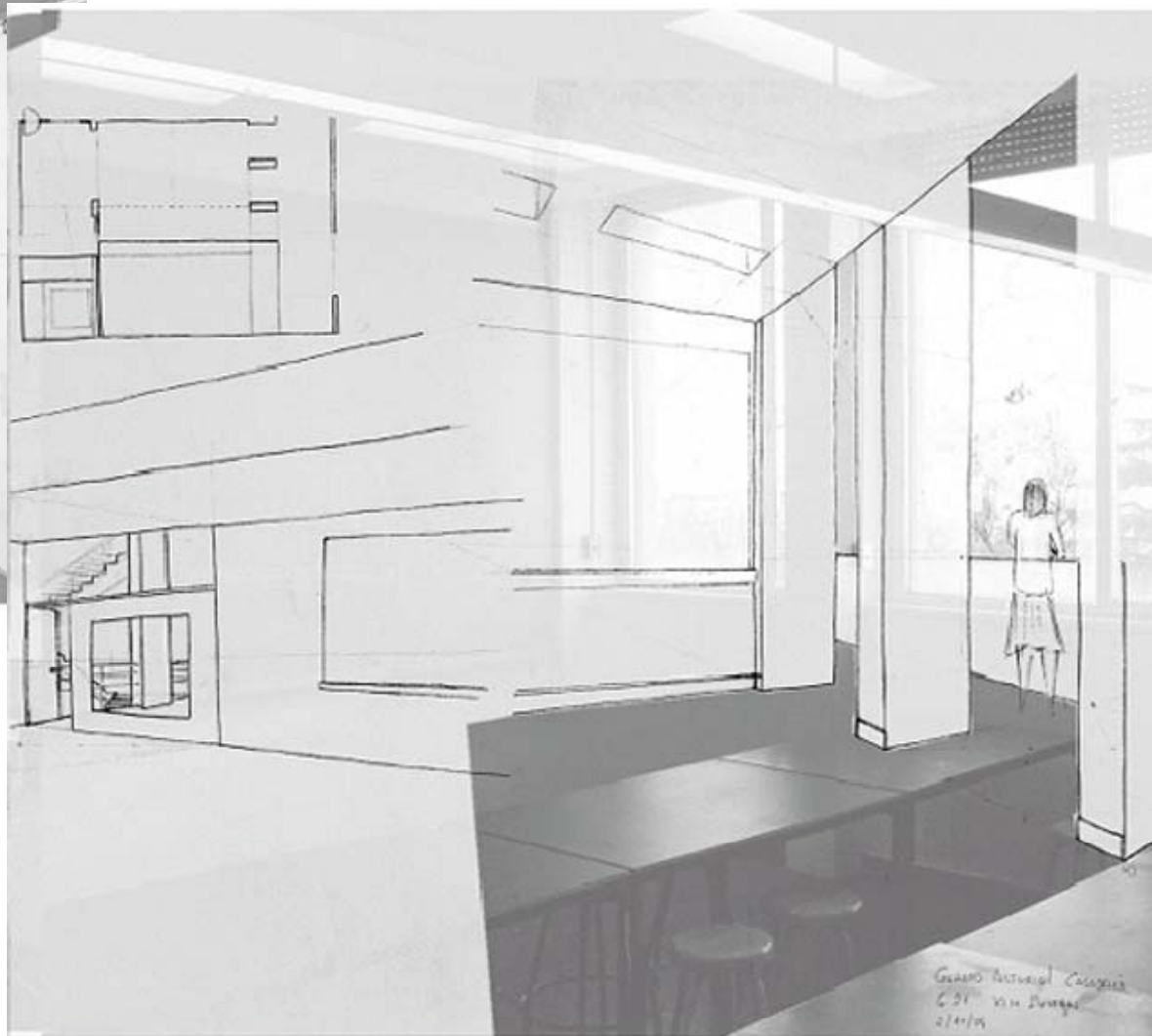
Es proposa a l'estudiant la supressió d'algunes parts dels tancaments...

Creació d'obertures...

Possibilitar visuals....

...per aconseguir espais més continus relacionant l'interior de les classes amb el passadís o bé amb l'exterior de l'aula

**... obertures ... major comunicació visual**



**ETSAB - UPC**

aules del primer pis

Estudiants: Gerard Asturiol - Raquel Punyet

... el passadís i la classe conformen un únic espai:

... on les visuals són més lliures

... on els fluxes no estan tan condicionats per portes que s'obren i es tanquen...

... on les classes es fan dins o fora, sense un límit tan marcat

**... obertures ... major comunicació visual**

**ETSAB - UPC**

aules del primer pis



Estudiant: Lluch Baños

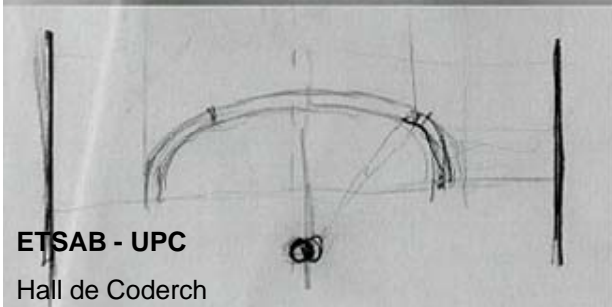
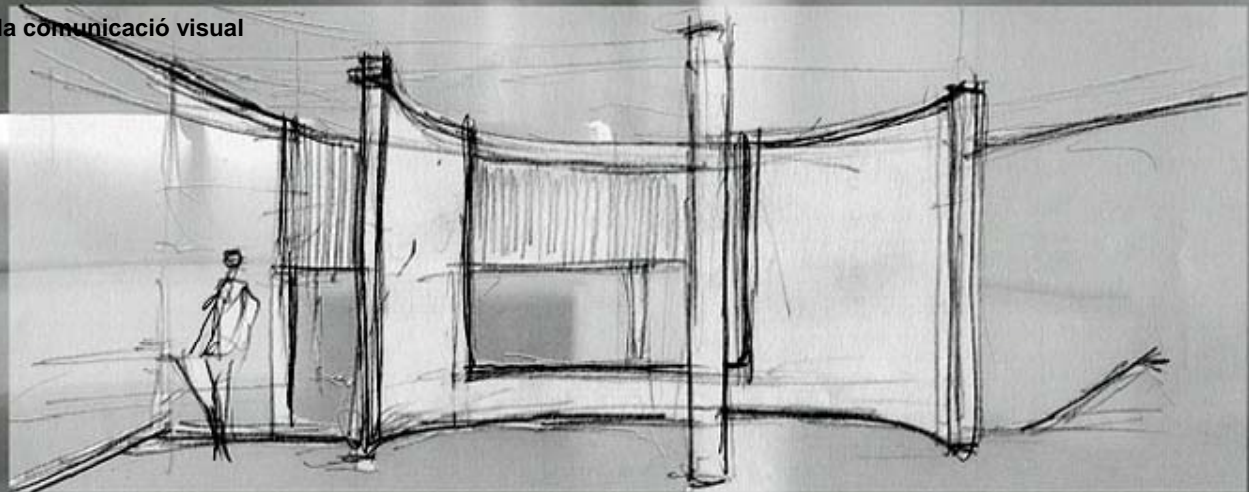
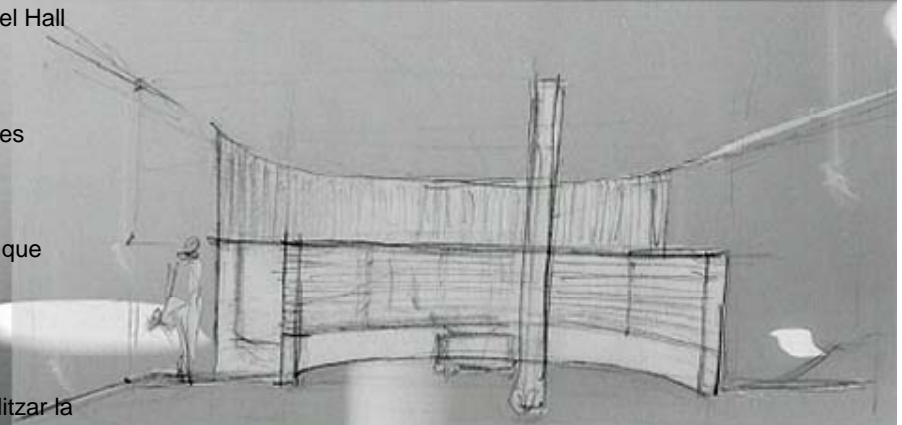
... es proposa una petita intervenció on es modifica la geometria de l'ampit del fons del Hall de Coderch ...

La motivació era tancar visualment el fons per definir, limitar i separar l'espai de les exposicions del aulari de Coderch

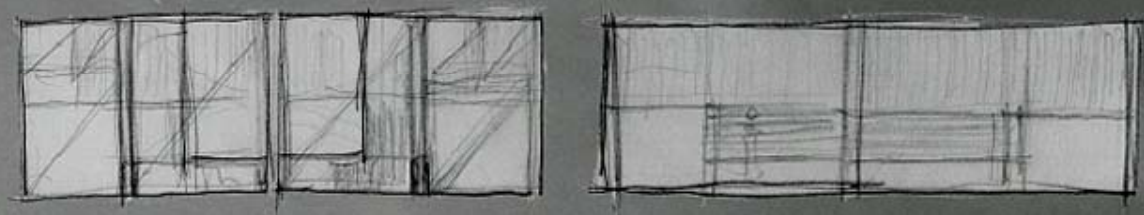
... es puja parcialment 'ampit fins arribar al sostre ... o bé s'introdueixen elements que tamin la visió ...

...en el cas de la remunta de l'ampit ... Es va optar per realitzar una obertura per focalitzar la visió i dirigir-la cap al pis inferior

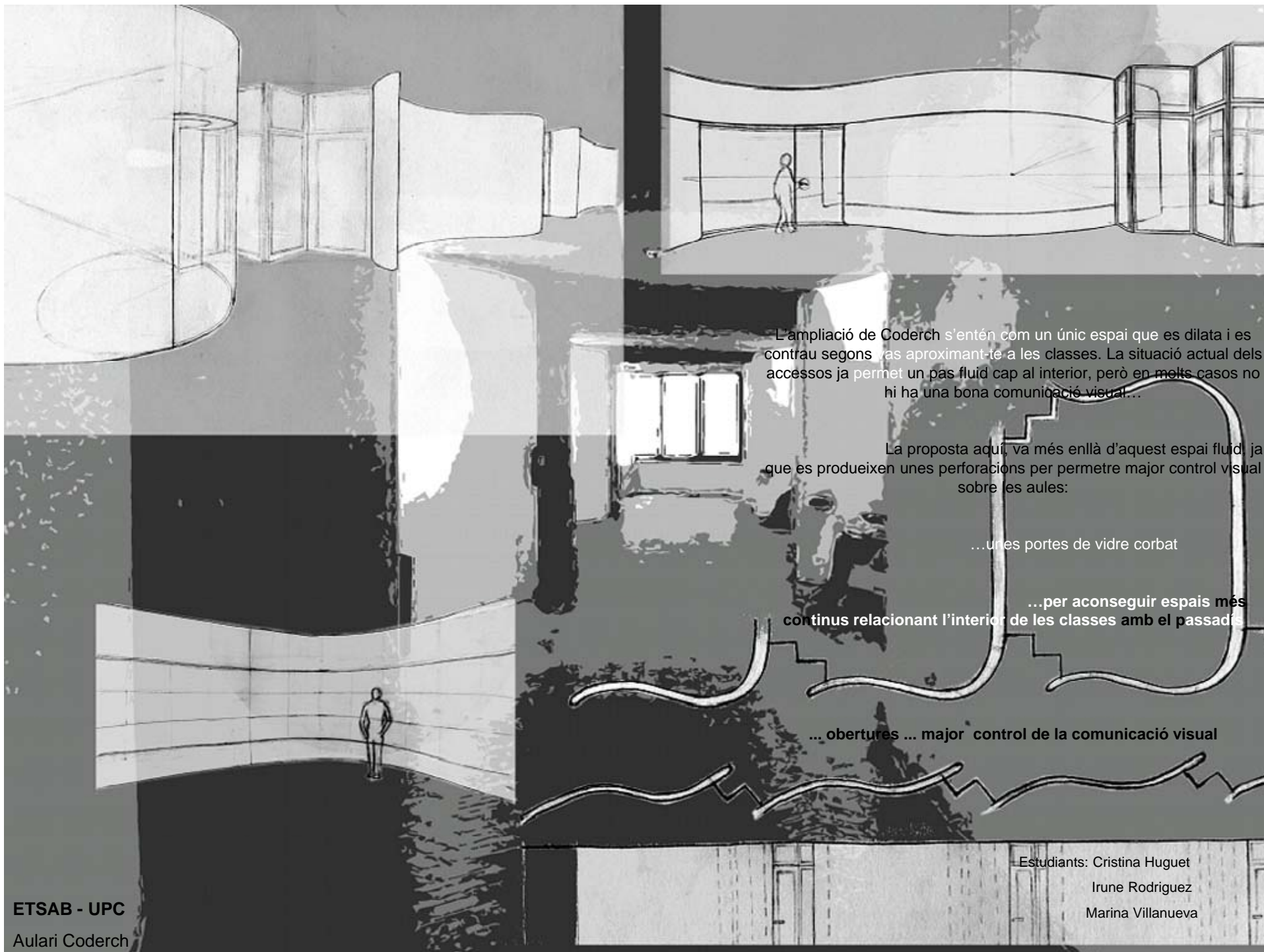
... obertures ... major control de la comunicació visual



ETSAB - UPC  
Hall de Coderch



Estudiants: Cristina Grimaldos - Oriol Brufau



L'ampliació de Coderch s'entén com un únic espai que es dilata i es contrau segons vas aproximant-te a les classes. La situació actual dels accessos ja permet un pas fluid cap al interior, però en molts casos no hi ha una bona comunicació visual...

La proposta aquí, va més enllà d'aquest espai fluid, ja que es produeixen unes perforacions per permetre major control visual sobre les aules:

...unes portes de vidre corbat

**...per aconseguir espais més  
continus relacionant l'interior de les classes amb el passadís**

**... obertures ... major control de la comunicació visual**

Estudiants: Cristina Huguet

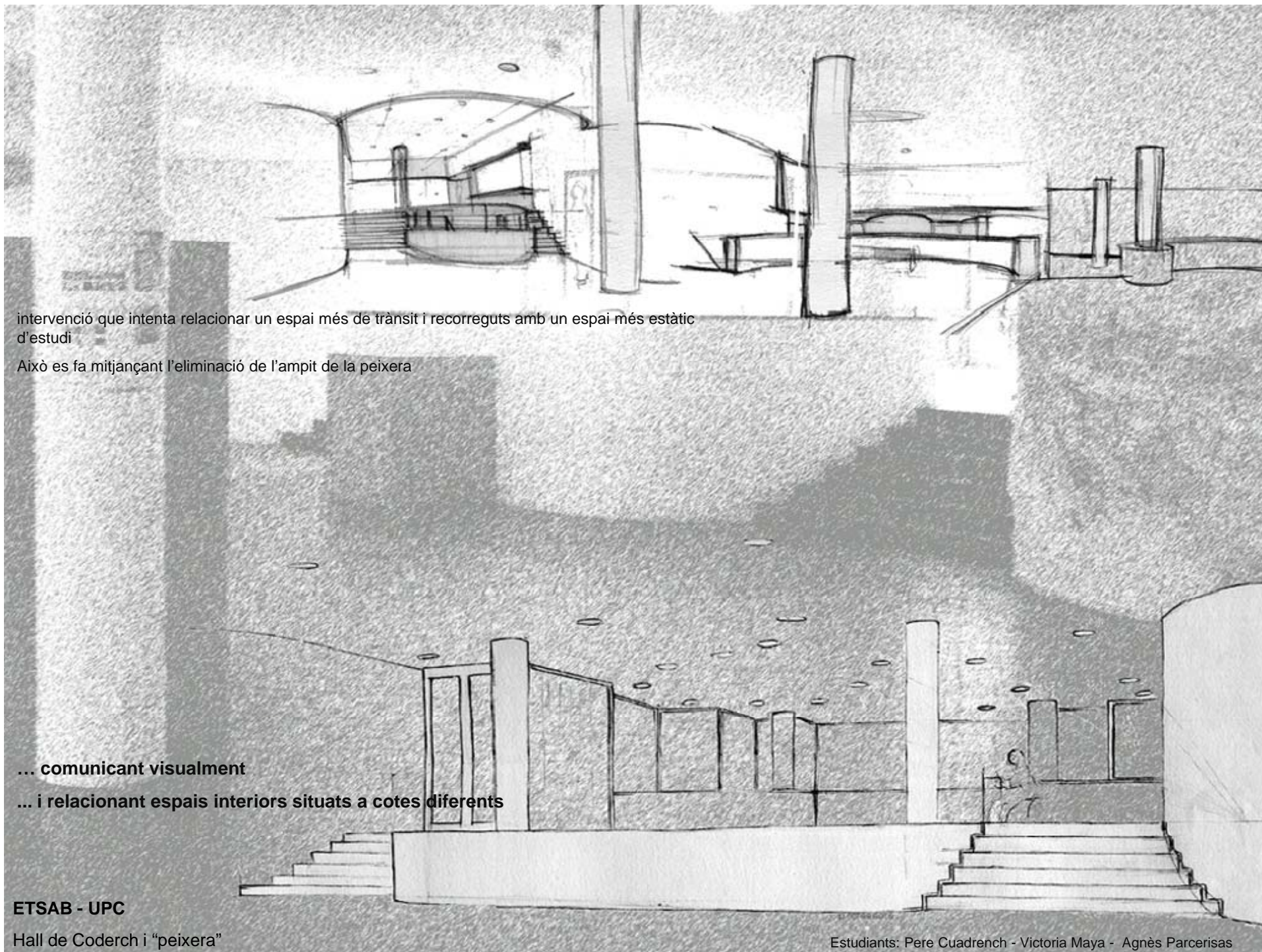
Irune Rodríguez

Marina Villanueva

**ETSAB - UPC**

Aulari Coderch

... relacionar espais situats a cotes diferents ...



intervenció que intenta relacionar un espai més de trànsit i recorreguts amb un espai més estàtic d'estudi

Això es fa mitjançant l'eliminació de l'ampit de la peixera

**... comunicant visualment**

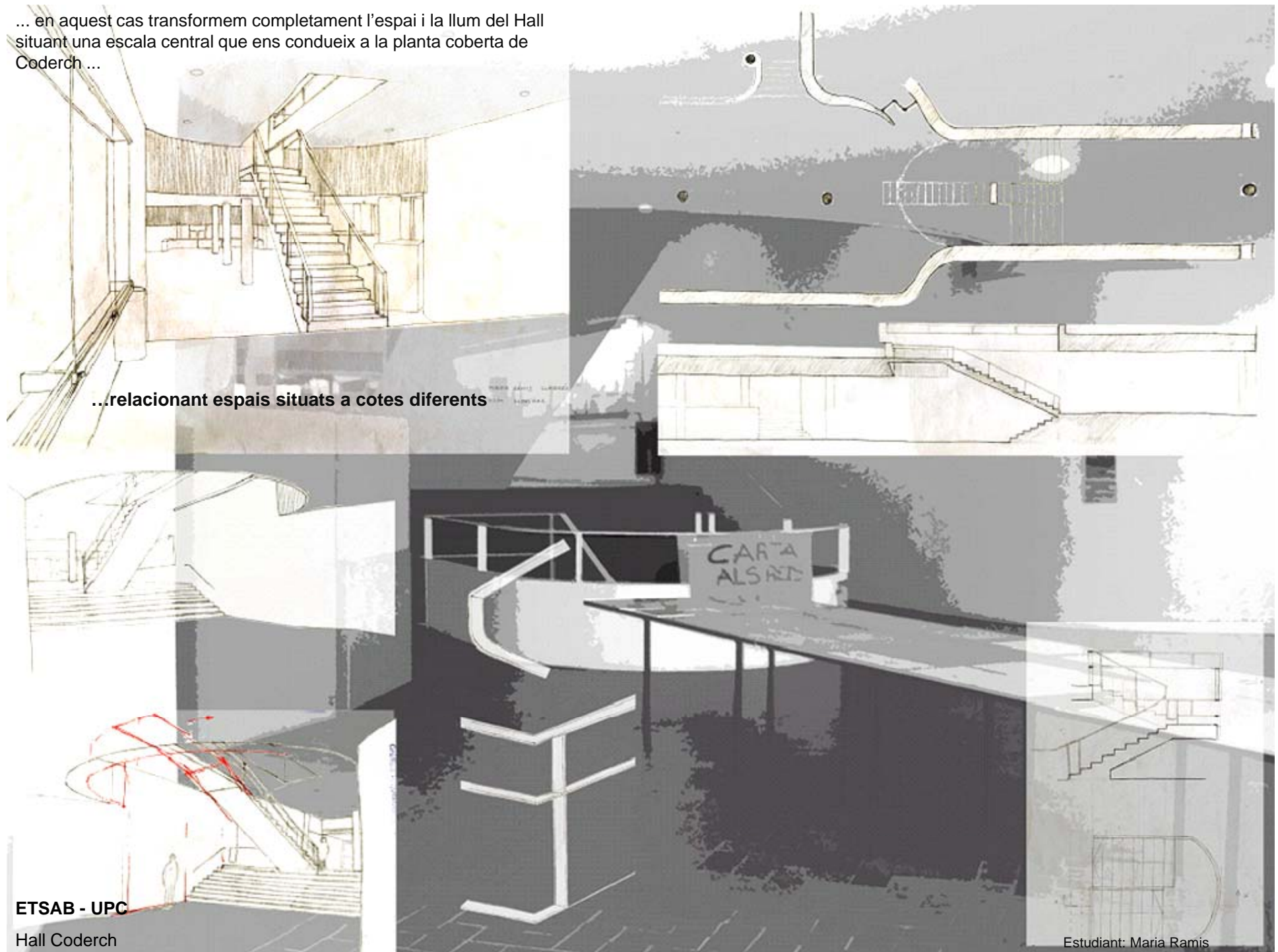
**... i relacionant espais interiors situats a cotes diferents**

**ETSAB - UPC**

Hall de Coderch i "peixera"

Estudiants: Pere Cuadrench - Victoria Maya - Agnès Parcerisas

... en aquest cas transformem completament l'espai i la llum del Hall situant una escala central que ens condueix a la planta coberta de Coderch ...

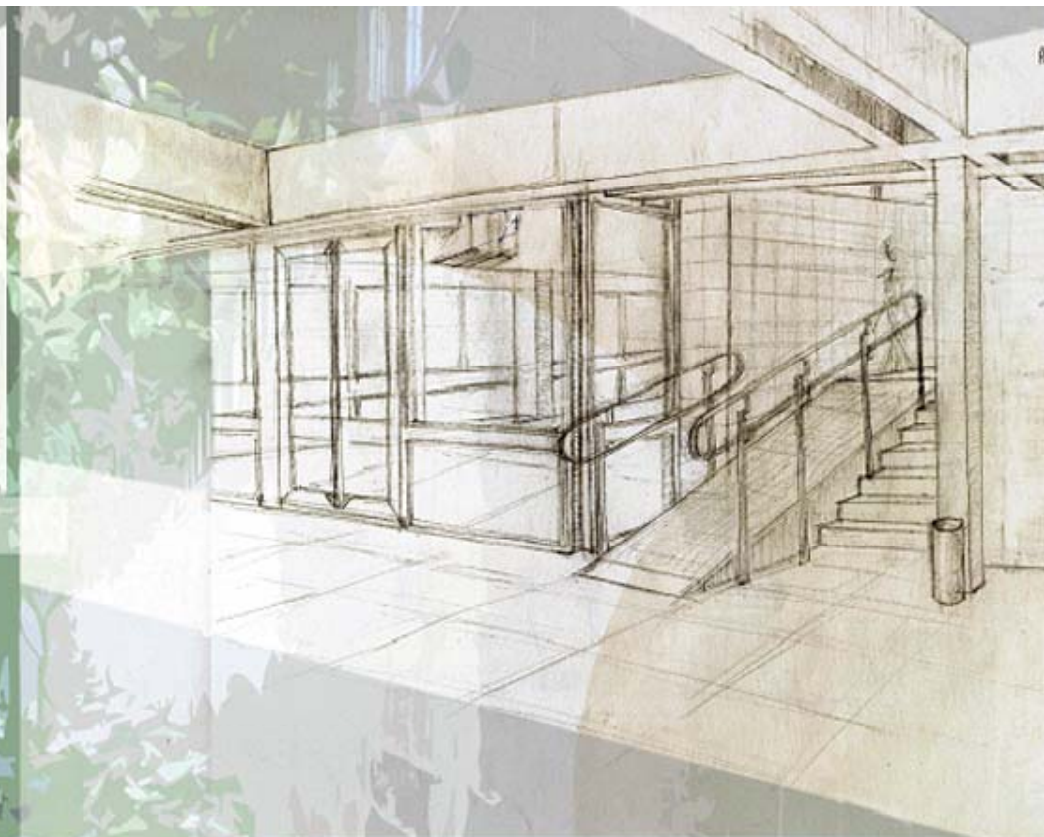
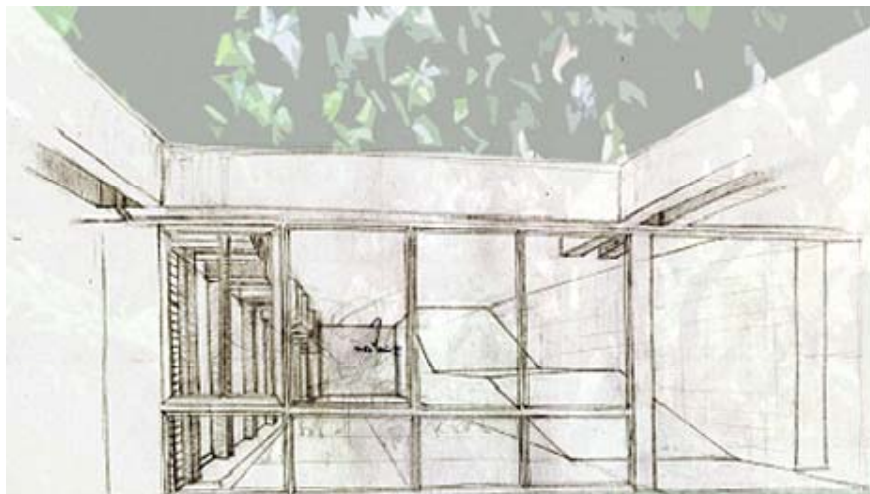


...relacionant espais situats a cotes diferents

ETSAB - UPC

Hall Coderch

Estudiant: Maria Ramis



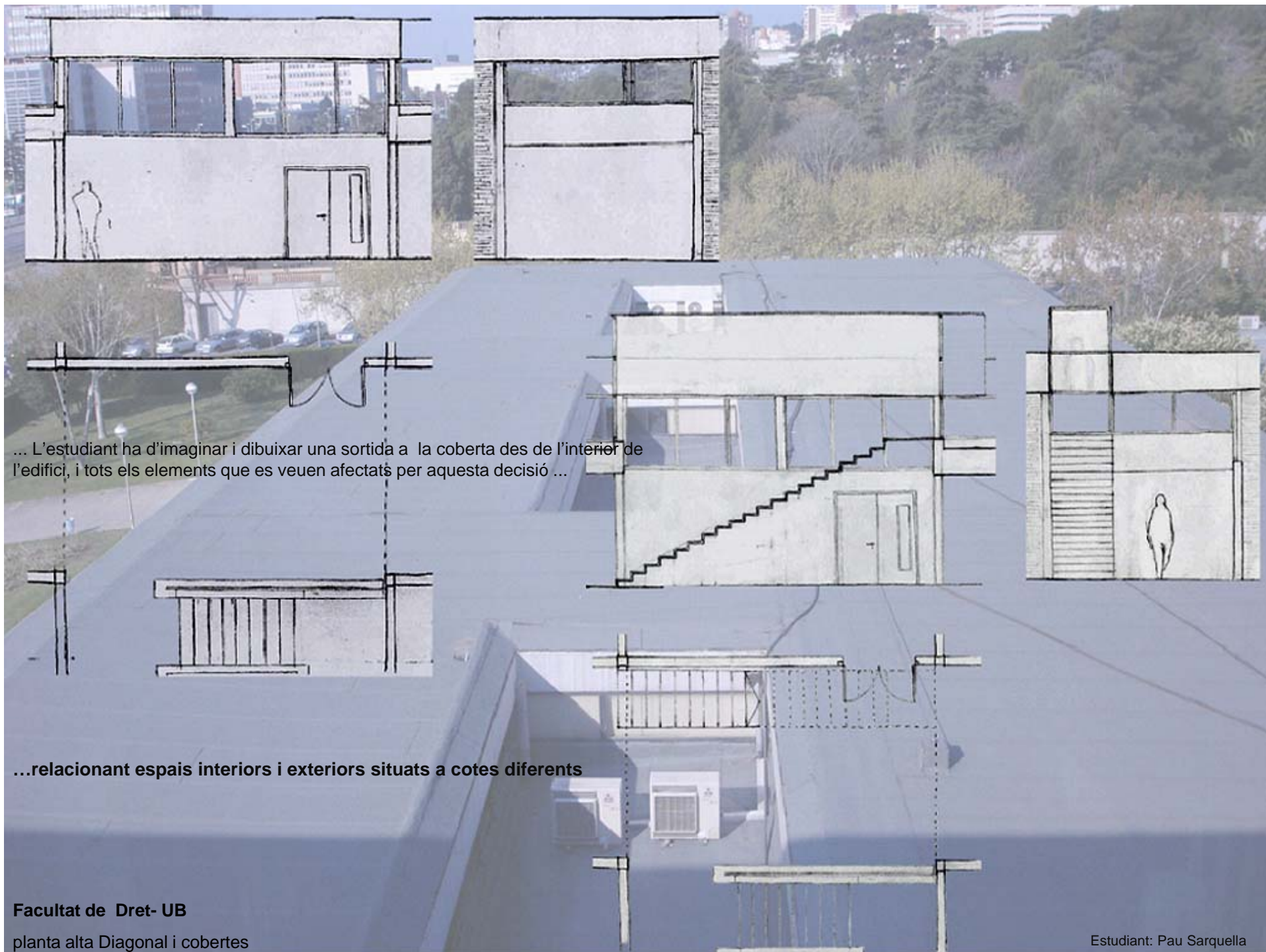
... diferents propostes que expliquen els nous recorreguts que es creen en situar una rampa de connexió dels patis del passadís central i el passadís nord ...

...relacionant espais situats a cotes diferents



Facultat de Ciències Econòmiques i Empresariales - UB  
Hall Coderch

Estudiants: Aina Riu - Neus Santaló



... L'estudiant ha d'imaginar i dibuixar una sortida a la coberta des de l'interior de l'edifici, i tots els elements que es veuen afectats per aquesta decisió ...

...relacionant espais interiors i exteriors situats a cotes diferents

**Facultat de Dret- UB**  
planta alta Diagonal i cobertes

Estudiant: Pau Sarquella



**Facultat de Dret- UB**  
planta alta Diagonal i cobertes



... inserint escales o elements de comunicació en un espai, variem tant la concepció espacial del lloc com els fluxes i la relació de la gent amb l'edifici

**...relacionant espais situats a cotes diferents**

Estudiant: Pau Sarquella

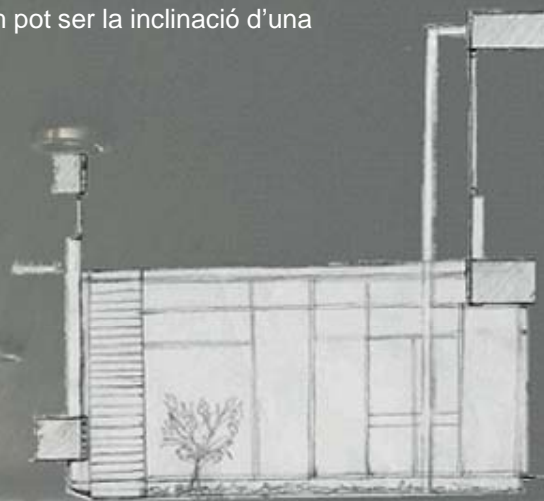
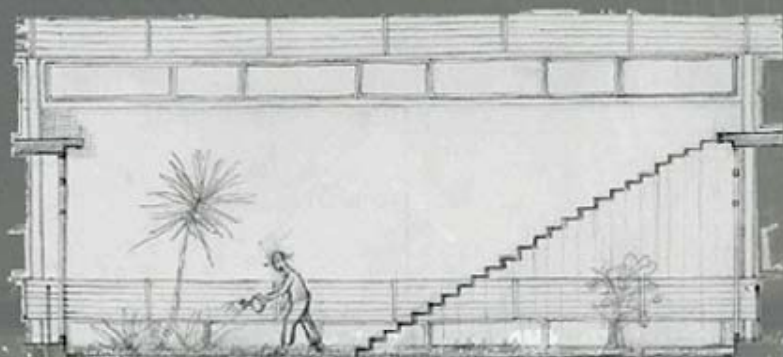
... en aquest cas l'estudiant ha de idear una sortida d'emergència, tenint en compte tant la visió exterior de l'element que sobresurt del volum inicial com les visions i la continuïtat de l'espai interior.

...relacionant espais interiors i exteriors situats a cotes diferents

Facultat de Ciències Econòmiques i Empresariales - UB  
aula Diagonal

estudiant : Pau Sbert

... l'estudiant ha de dissenyar una escala segons uns paràmetres proposats com pot ser la inclinació d'una ombra projectada en una paret a una hora determinada ...



...relacionant espais interiors i exteriors situats a cotes diferents

... Ha de idear una escala resseguint un perfil d'ombra que projecta la coberta sobre una superfície blanca ... I contemplar-la des de l'interior del Hall ...

...relacionant espais situats a cotes diferents

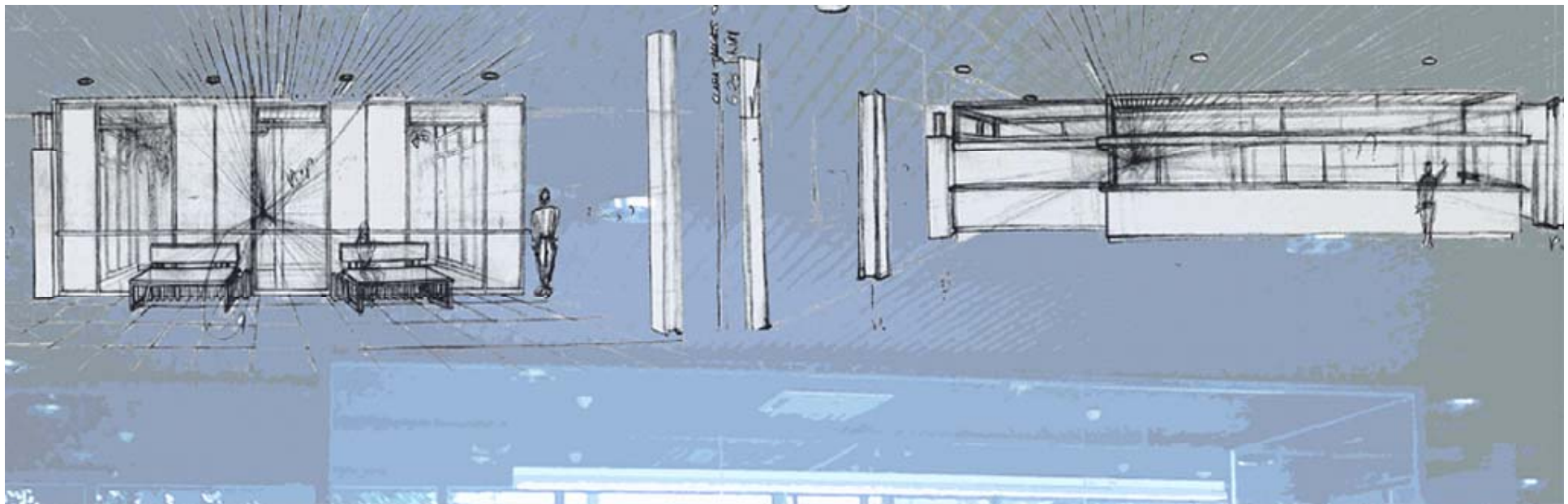


Facultat de Dret- UB

Hall

Estudiant: Pau Sarquella

**recuperació d'espais originals**



... en aquest cas la intervenció és desfer una transformació de l'espai per recuperar l'esperit de quan es va projectar ...  
ens ajuda a entendre millor la vida i l'ús de l'edifici,

... intervenir-hi de tal manera que millorem l'espai actual, extreure uns volums clars, que en realitat s'han descompost en  
el moment de la construcció



**Facultat de Dret – UB**

Recuperació dels element arquitectònics originals del Hall

Estudiant: Clara Tarrats



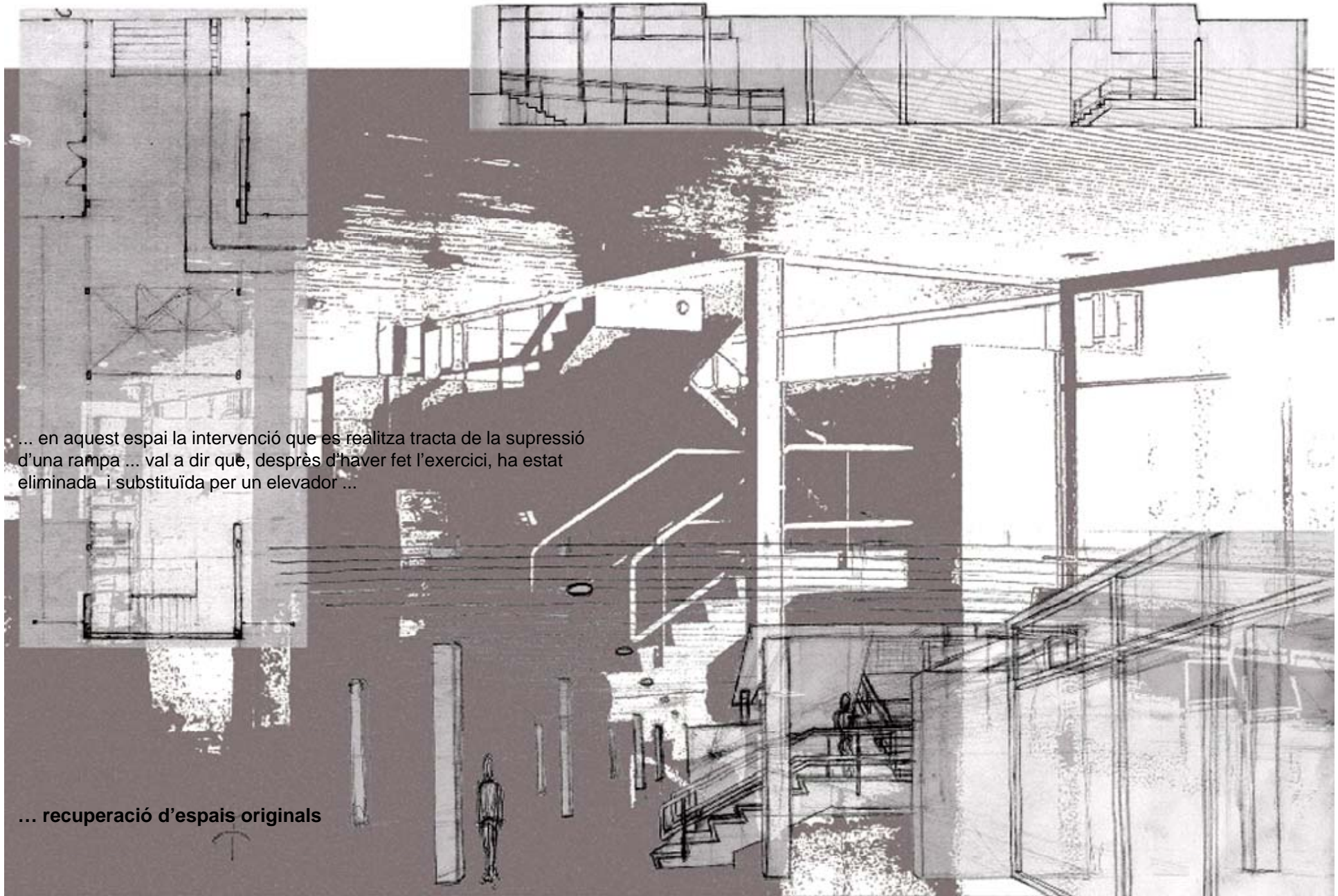
...alguns espais que han anat canviant i transformant-se en el decurs dels anys,  
... ara s'intenta recuperar-los tot cercant l'essència del seu espai original  
**... recuperació d'espais originals**

**Facultat de Dret – UB**

Recuperació dels patis interiors del Hall

Estudiant: Pau Sarquella





... en aquest espai la intervenció que es realitza tracta de la supressió d'una rampa ... val a dir que, després d'haver fet l'exercici, ha estat eliminada i substituïda per un elevador ...

... recuperació d'espais originals

**Facultat de Dret – UB**

Recuperació dels patis interiors del Hall

Estudiant: Clara Tarrats

**intervencions en l'interior dels edificis**



**ETSAB- UPC**

Intervenció en els patis interiors del Hall

**intervencions en l'exterior dels edificis**

Facultat de Dret – UB

Prolongació de la coberta

...petites intervencions en l'exterior dels edificis



Agafant un element existent en el lloc, com és la jardinera esglaonada, es compona i es repeteix per fer un petit projecte urbà de millora de l'espai públic.

...petites intervencions en l'espai urbà

**Campus Nord – UPC**

Intervenció en els exteriors de la Plaça Pública

**Facultat de Dret – UB**

Aulari i Bar



Fent diferents vistes d'un mateix espai s'entén com afecta un petit canvi en la configuració de l'aixopluc en la visió completa de l'element.

...petites intervencions en l'exterior dels edificis

Apunts de l'espai de la pèrgola d'Industrials en dièdric i en perspectiva.

*"El dibuix com una eina i mirada d'anàlisi"*

...un cop analitzat i entès l'espai podem intervenir-hi, per exemple retocant la dimensió del voladís.

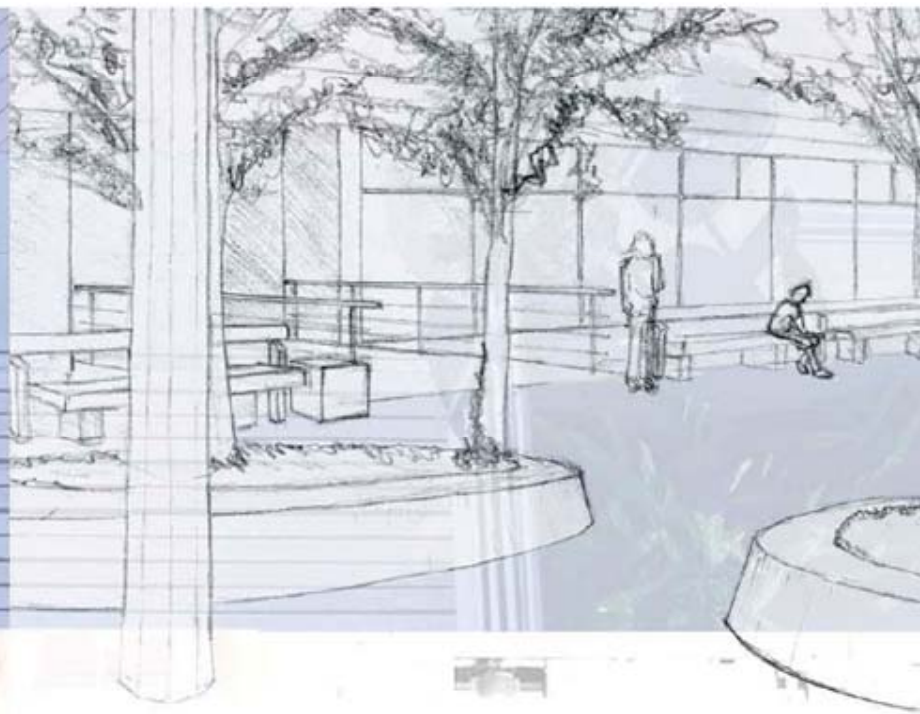
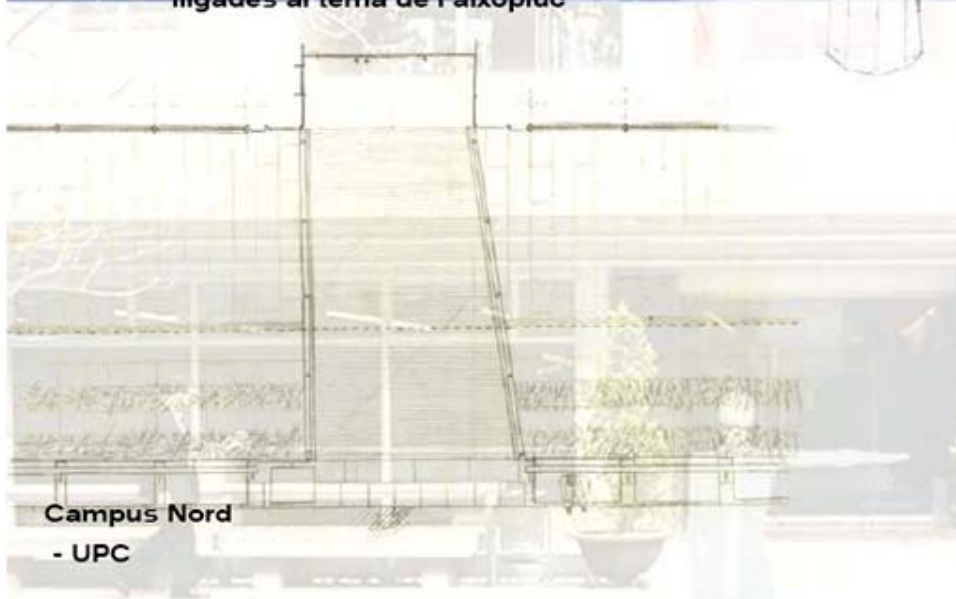
**Escola d'Enginyeria Industrial - UPC**

Aixopluc d'entrada

estudiant : Pau Sbert

Troblem en la petita variació de la pasarel·la d'entrada,  
una nova excusa per analitzar l'entorn més immediat,  
amb un croquis, una secció fugada i dos esbossos.

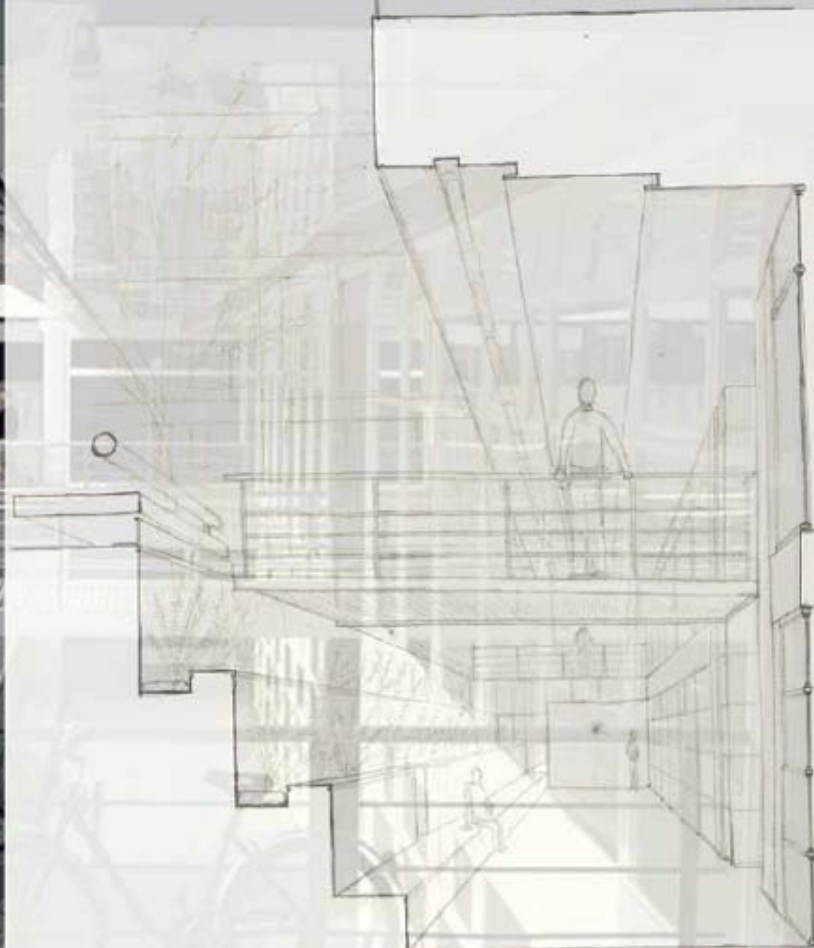
...petites intervencions en l'espai urbà  
lligades al tema de l'aixopluc





Campus Nord  
- UPC

Supressió dels elements aliens de protecció del buit, com les papereres i les jardineres per reconduir la circulació de persones vers el bar de la plaça i crear un volum indicatiu de l'edifici al que s'accedeix, sempre intentant que l'individu sigui el protagonista de l'espai.



...petites intervencions en l'espai urbà lligades al tema de l'aixopluc

estudiant : Alejandro Ruiz

... exàmens proposats ...



es proposa fer accessible les cobertes de l'ETSAB.

Per això es cobrirà l'escala que baixa al soterrani i es farà un accés directe al terrat des de la part del hall a on hi ha els taulells d'anuncis.

es proposa fer una escala amb una llosa del mateix pendent que l'escala existent, gràcies de rajola idèntica i barana d'escala semblant a la que disposa la baixada al soterrani a la zona a on no hi ha mur baix.

al terrat es proposa fer una barana d'obra semblant a l'existent a tot el terrat.

l'amplada de l'escala nova és la quinta part de la del hall

**exercici final curs 2004 2005 quadimestre tardor**  
20 21 gener 2005

**dibuix 1 - ETSAB - UPC**

quadrimestre tardor

2004 - 2005

CQ objectes : barana escala existent

CQ espais : estructura i grans proporcions  
conjunt nord del hall fins a l'eix de la peixera  
planta general i secció vers l'oest

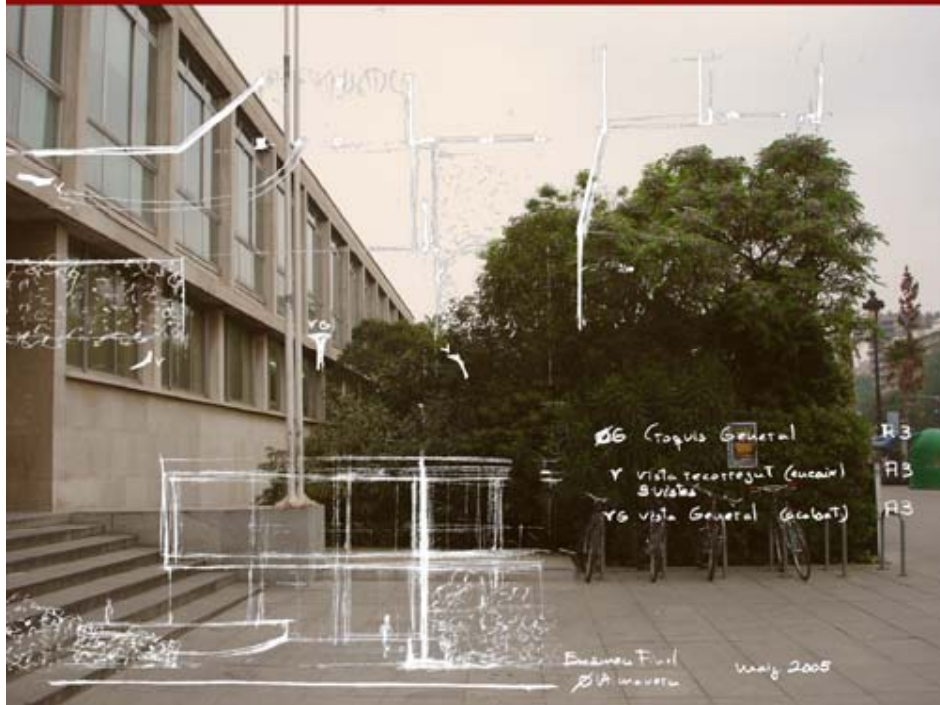
ES espais : 3 vistes des del sud al nord  
del conjunt amb la nova escala

ES espais : 1 vista general des del nord al sud



Joaquim Lloveras i Montserrat  
professor responsable

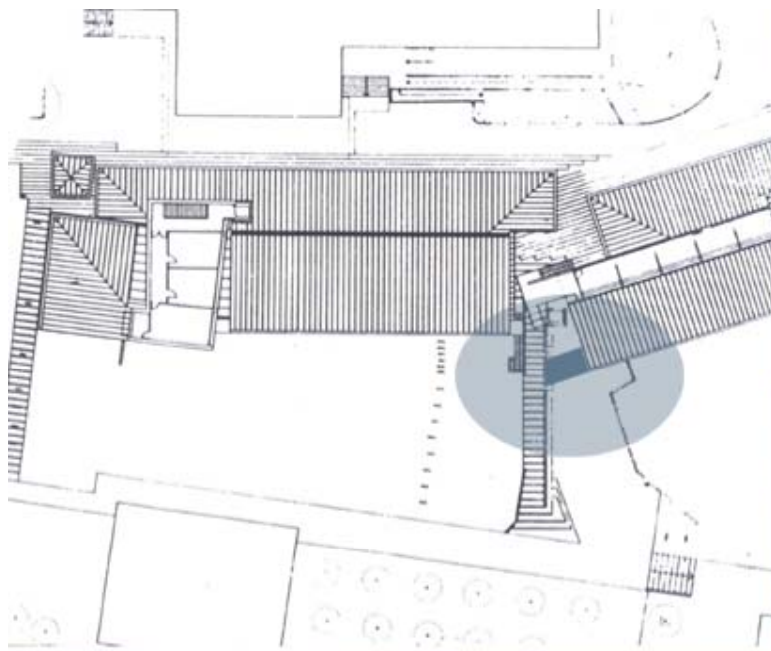
C. Escoda - R. Espar - M. García Lisón - M.A. Meneses - J. Mercadé - J.L. Ri  
professors





dibuix I : resum esbós - grups ramón espar i kint lloveras  
abril de 2005

l'escala a l'ombra



Dibuix I - curs 2005 2006  
quadrimestre primavera exàmen final





el dibuix de croquis no s'ha d'entendre com un retrat mimetic de la realitat sinó com a una anàlisi d'una part d'ella  
per fer dita anàlisi usem els sistemes de projecció ... diedric ... axonometric ... cònic.

el dibuix de croquis és selectiu ... i ... alhora que podem prescindir de part de la realitat  
també podem modificar-la o bé incloure-hi d'altres realitats no observables.

és per això que es proposa, com a exercici resum de la part de croquis d'objectes i petits espais,  
analitzar un troç (no fet anteriorment) del hall de l'escola, introduint-hi dos objectes ja coneguts per l'estudiant ...  
i introduir també a la Persona,  
la Protagonista de l'espai

Aquests objectes, la taula i el tamboret de l'aula de dibuix, hauran de tornar a ésser analitzats individualment  
(planta, alçats, secció)

També s'haurà de fer un croquis del conjunt del troç del hall escollit amb la taula, la cadira i la Persona.  
(planta i alçats-secció)  
cal incloure-hi el despeçament de les rajoles del terra

les línies a emprar son mol poques ... i cadascuna d'elles ha de tenir el seu significat ...  
les que indiquin l'esquema compositiu  
les que indiquin què és seccionat i què projectat  
les que indiquin les mínimes cotes a usar





el dibuix de croquis no s'ha d'entendre com un retrat mimètic de la realitat sinó com a una anàlisi d'una part d'ella per fer dita anàlisi usem els sistemes de projecció ... diedric ... axonometric ... cònic.

el dibuix de croquis és selectiu ... i ... alhora que podem prescindir de part de la realitat també podem modificar-la o bé incloure-hi d'altres realitats no observables.

es proposa, com a exercici reusum de curs plantejar la inclusió de jardineres a les escales de la plaça cívica del Campus Nord

en tot croquis sempre hi ha de constar la Persona, la Protagonista de l'espai

## dibuix I - Etsab - UPC

examen final - gener 2007

cuatrimestre Tardor

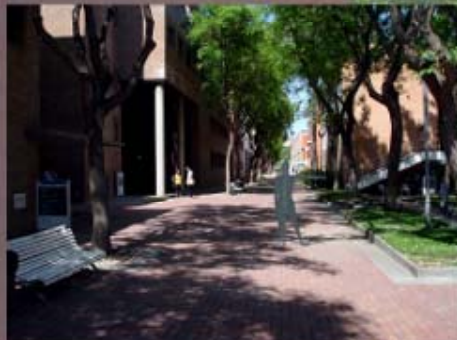
curs 2006-07

CQ objectes : (tamany DIN A3)  
barana escala

CQ espai mitjà : (tamany DIN A3)  
escales plaça cívica  
planta nivell més alt  
seccions mirant els laterals  
(els graons es poden grauar com un pendent)

ES esboços : (tamany DIN A3)  
des del costat nord de la plaça  
en el sentit de pujada de les escales  
en el sentit de baixada de les escales





esbós mitjà A3 vertical - frontal del peatonal vers l'oest



esbós mitjà A3 vertical - frontal del peatonal vers l'est

Una aplicació important del que resta de Dibuix manual a l'Arquitectura és el dibuix d'intervenció. Amb ell podem analitzar la realitat existent d'una manera fàcil i econòmica ... amb un paper i un llapis ... i estudiar-ne propostes.

En aquest cas, com a Exercici Final, proposem una petita variació a les entrades dels edificis de la cara nord de la plaça oest del Campus Nord de la UPC ... senzillament suprimir els pilars existents. Com a justificació, volem veure si d'aquesta manera es podrien més evident la seva volumetria.

El dibuix de croquis i d'esbós no s'ha d'entendre com un retrat mimètic de la realitat sinó com a una anàlisi d'ella ... és per això que les línies a dibuixar són molt poques ... i cadascuna d'elles ha de tenir el seu significat.

L'exercici es planteja com un resum del tema d'atopopics tractat al llarg del quadrimestre ... aquest sentit de protecció s'ha d'evidenciar tant a les entrades dels edificis ... com als arbres de la plaça ... com als elements de pas.

L'estudiant ha de fer en un DIN A3 un Croquis (Planta, Alçat i Secció) del la part afectada dels dos edificis en un DIN A3 un esbós central veient del sud i des de l'interior del pas ... en un DIN A3 un esbós elevat del des de l'accés sud-est de la plaça mirant als dos edificis en un DIN A3 dos esbossos del peatonal que passa per davant dels edificis ... vers l'est i vers l'oest ... sempre hi ha d'aparèixer la Persona com a protagonista de l'espai.

Joaquim Lloveras i Montserrat professors responsables

Maite Aguado - Cristian Cortacans - Ramon Espar - M.À. Meneses - Joan Mercadé - Erik Solís professors

esbós A3 central vers el nord

esbós A3 des del sud-oest



dibuix I - EtsaB - UPC

cuatrimestre Primavera

2006-07

CQ espacial - entrades als edificis del nord  
plaça oest Campus Nord UPC

**juny 2007**