

dibuix I - ETSAB - UPC

cuatrimestre tardor

2004-2005

Joaquim Lloveras i Montserrat

professor responsable

C. Escoda - R. Espar - M. Garcia-Lisón - M.A. Meneses - J. Mercadé - M. Ribas - J.L. Ros

professors

Aquest és el segon any que prenc la responsabilitat de coordinar Dibuix I

Crec que a l'haver introduït el concepte del dibuix d'intervenció dins dels objectius docents de l'assignatura, ha facilitat que l'estudiant no consideri solament el seu dibuix com a un anàlisi i presa de dades (croquis) o com una representació de la realitat (esbós), sinó que també ho entengui com a una valuosa eina per a idear.

A diferència de la publicació del curs 2003 2004, en la que es va procurar que sortissin gran nombre d'estudiants, aquesta vegada s'ha optat per la solució següent:

- Els dibuixos escollits del quadrimestre de tardor pertanyen a gran nombre d'estudiant i, paral·lelament, també es mostren els realitzats al llarg del curs per un d'ells, Maria Ramis, per tal de poder veure el procés d'aprenentatge que es segueix a l'assignatura.
- Els dibuixos del segon quadrimestre, el de primavera, pertanyent tan sols a un dels estudiants, Pau Sarquella, per tal de també poder veure el procés d'aprenentatge seguit per l'estudiant, aquest cop repetidor.
-

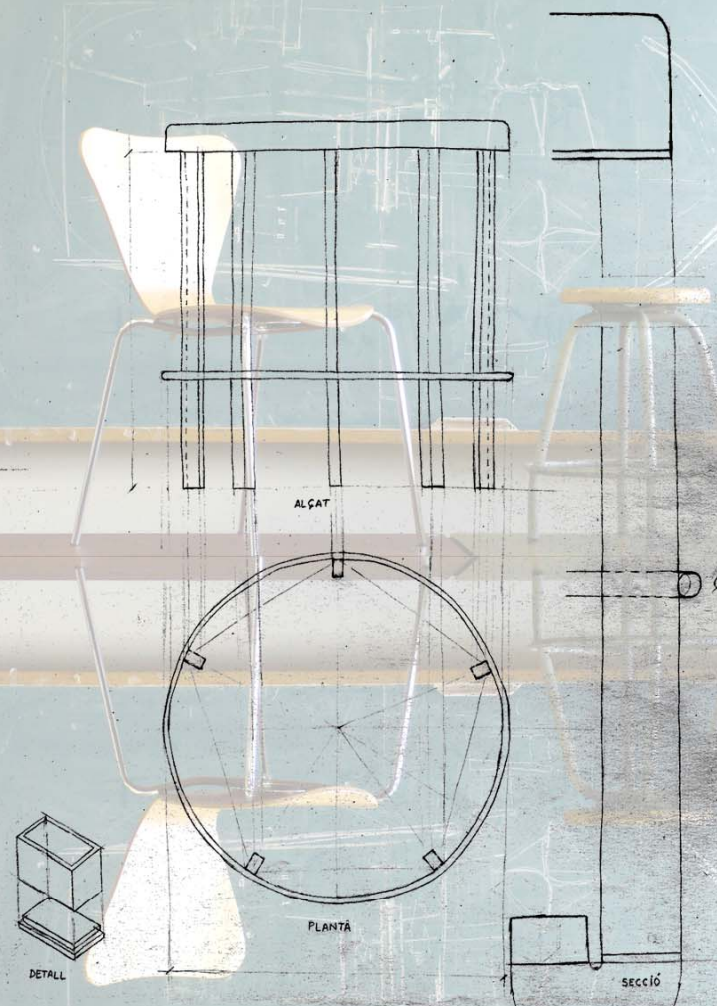
Joaquim Lloveras i Montserrat, Dr. Arquitecte
Coordinador de Dibuix I

CQ d'objectes i petits espais
set 04 oct 04

dibuix I - ETSAB - UPC
cuatrimestre tardor
2004-05

CQ objectes : cadires, taburets, penjadors

MARIA RAMIS LLABRÉS



es comença a treballar amb els objectes quotidians de l'estudiant. El Croquis no és més que una pressa de dades. els sistemes emprats són els propis del Croquis : el dièdric i l'axonomètric el que és important és l'anàlisi feta de l'objecte, evidentment suportada per un dibuix.

Joaquim Lloveras i Montserrat
professor responsable

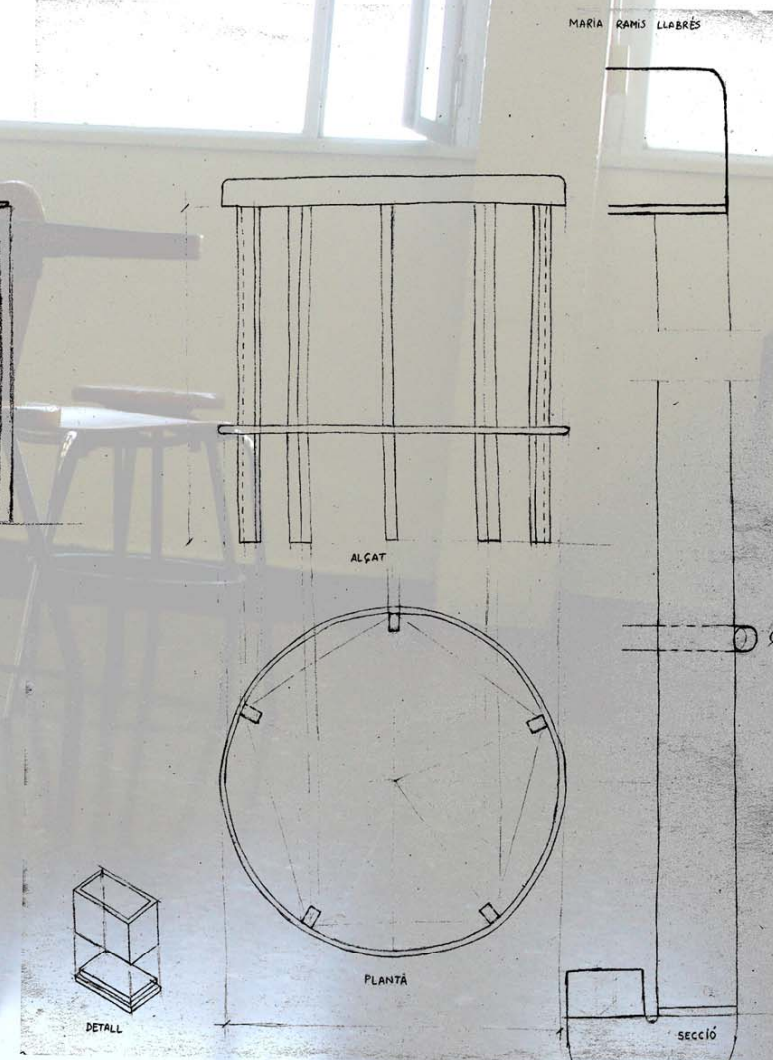
C. Escoda - R. Espar - M. Garcia-Lisón - M.A. Meneses - J. Mercadé - M. Ribas - J.L. Ros
professors

Maria Ramis
estudiants

CQ d'objectes i petits espais
set 04 oct 04

dibuix I - ETSAB - UPC
cuatrimestre tardor
2004-05

CQ objectes : cadires, taburets, penjadors

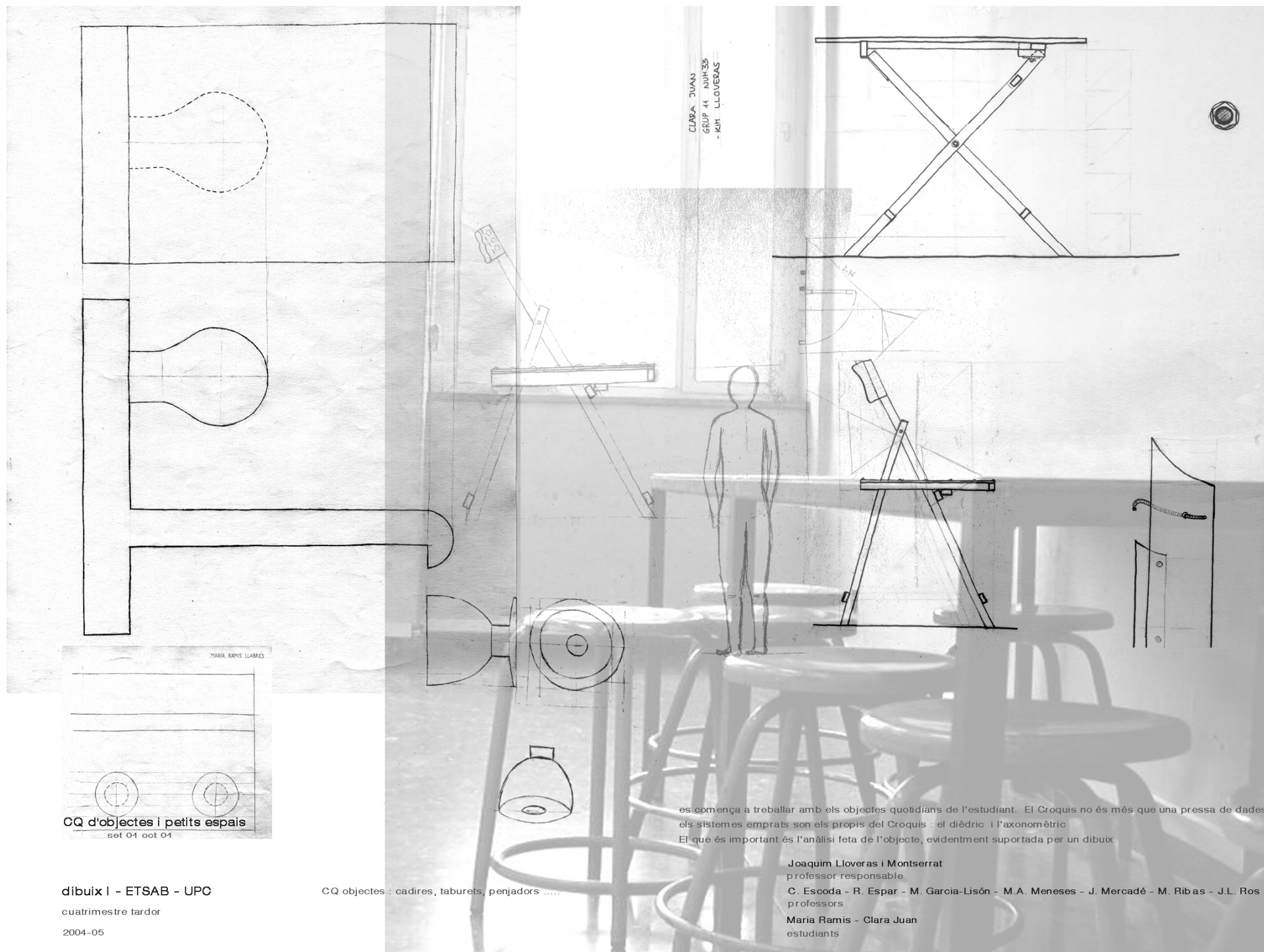


es comença a treballar amb els objectes quotidians de l'estudiant. El Croquis no és més que una pressa de dades, els sistemes emprats són els propis del Croquis : el dièdric i l'axonomètric
el que és important és l'anàlisi feta de l'objecte, evidentment suportada per un dibuix.

Joaquim Lloveras i Montserrat
professor responsable

C. Escoda - R. Espar - M. Garcia-Lisón - M.A. Meneses - J. Mercadé - M. Ribas - J.L. Ros
professors

Maria Ramis
estudiants



CLARA JUAN
GRUP 41 - NÚM 35
- KIM LLOVERAS

MARIA RAMIS LLIBRE

CQ d'objectes i petits espais
set 01 oct 01

dibuix I - ETSAB - UPC
cuatrimestre tardor
2004-05

CQ objectes : cadres, taburets, penjadors

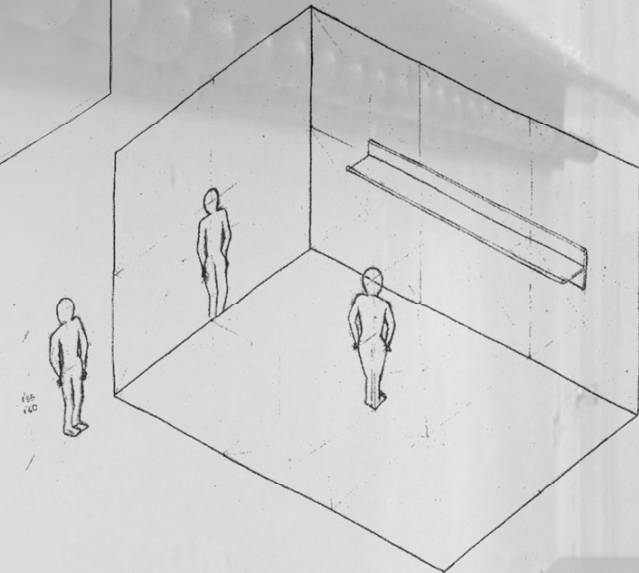
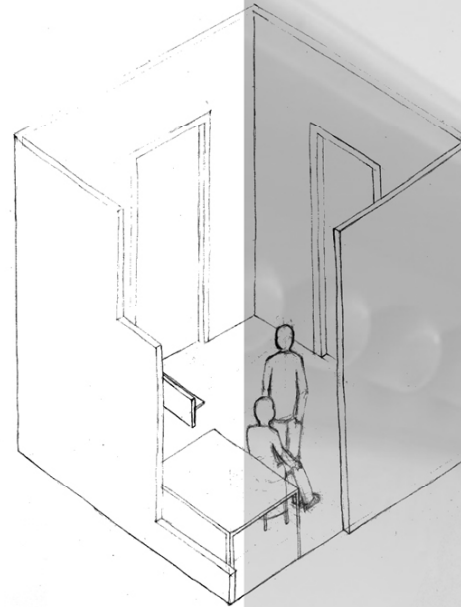
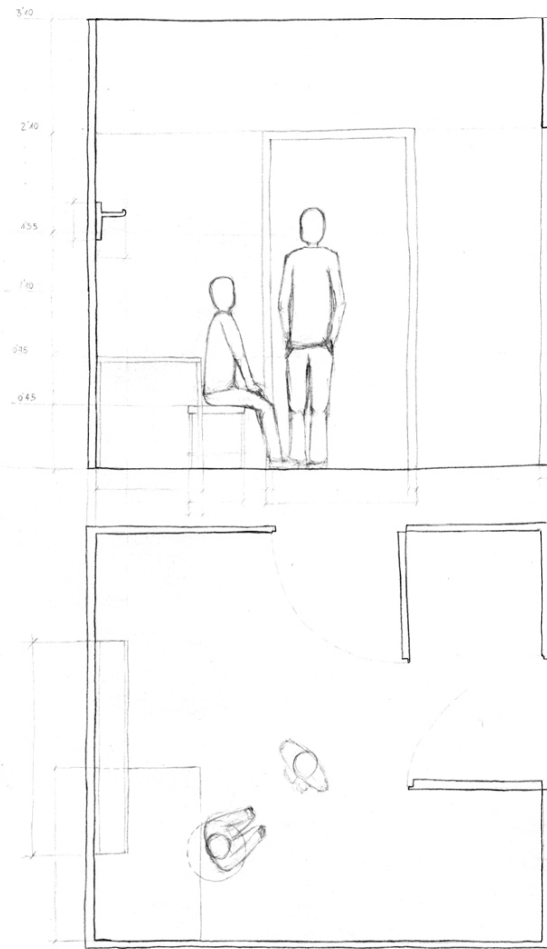
es comença a treballar amb els objectes quotidians de l'estudiant. El Croquis no és més que una pressa de dades, els sistemes emprats són els propis del Croquis : el dièdric i l'axonomètric. El que és important és l'anàlisi feta de l'objecte, evidentment suportada per un dibuix.

Joaquim Lloveras i Montserrat
professor responsable

C. Escoda - R. Espar - M. Garcia-Lisón - M.A. Meneses - J. Mercadé - M. Ribas - J.L. Ros
professors

Maria Ramis - Clara Juan
estudiants

Maria Ramis Llabrés



CQ d'objectes i petits espais set 04 oct 04

dibuix I - ETSAB - UPC
cuatrimestre tardor
2004-05

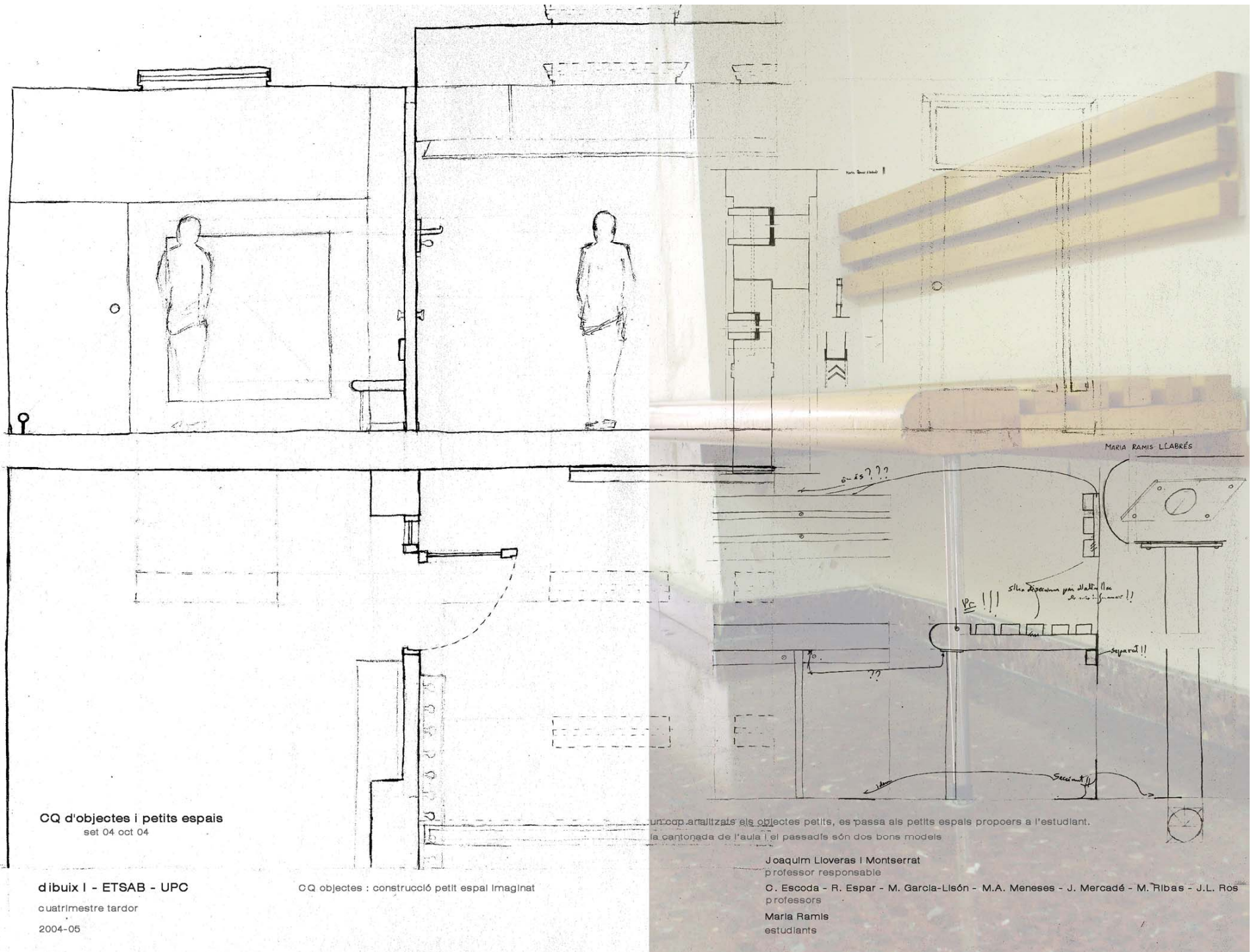
CQ objectes : construcció petit espai Imaginat

amb els objectes croqulitzats, s'intenta crear un espai inexistent, Imaginat, en el que inclore'is els sistemes emprats son els propis del Croquis : el dièdric i l'axonomètric es vol iniciar a l'estudiant, a nivell de croquis, en el treball d'intervenció en un espai existent. es vol que començi a pensar en totes les possibilitats del dibuix de croquis

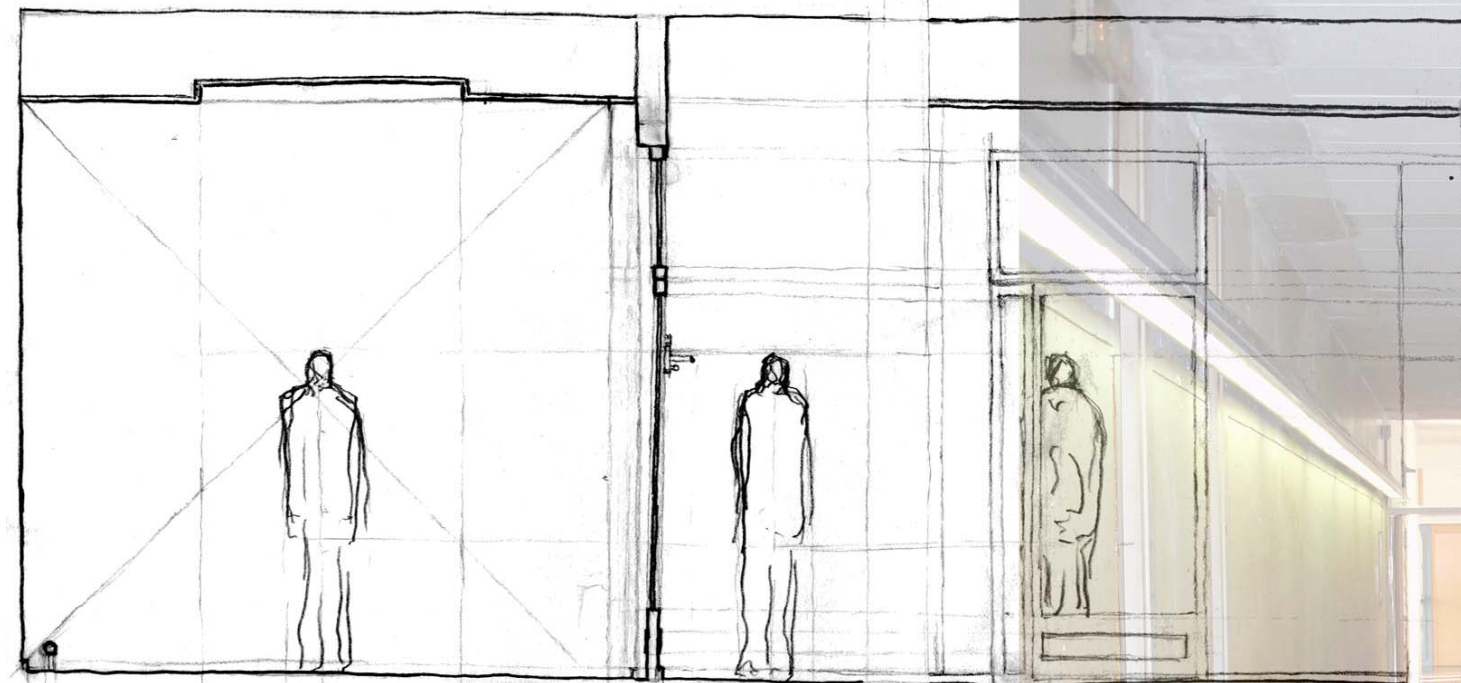
Joaquim Lloveras i Montserrat
professor responsable

C. Escoda - R. Espar - M. Garcia-Llison - M.A. Meneses - J. Mercadé - M. Ribas - J.L. Ros
professors

Maria Ramis - Clara Juan
estudiants



SANTAMARIA TEJADA PAU
 GRUPO 21 14/05
 KIM LLOVERAS



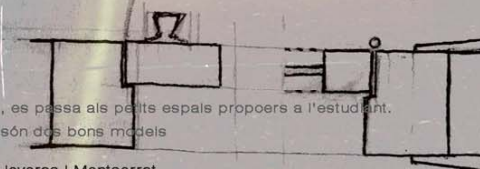
exercici resum CQ d'objectes i petits espais
 19 i 21 octubre - 20 i 22 octubre

dibuix I - ETSAB - UPC
 cuatrimestre tardor

2004-05

CQ objectes : cadira i banc, individualment
 CQ espais : conjunt banc i cadires

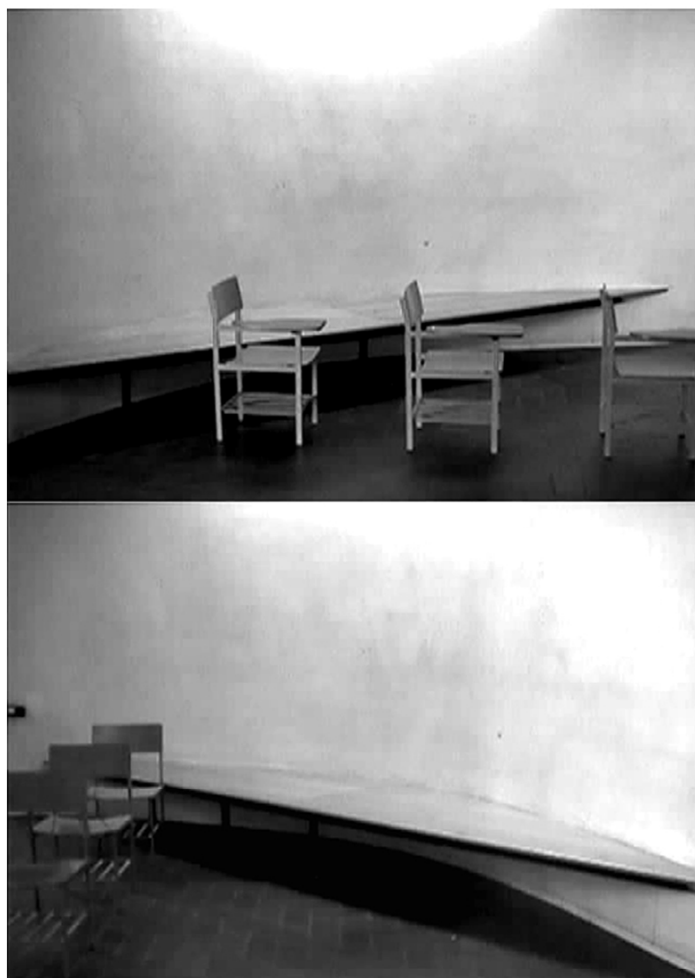
un cop analitzats els objectes petits, es passa als petits espais propoers a l'estudiant.
 la cantonada de l'aula i el passadís són dos bons models



Joaquim Lloveras i Montserrat
 professor responsable

C. Escoda - R. Espar - M.A. Meneses - M. Garcia Llón - J. Mercadé - M. Ribas - J.L. Ros
 professors
 Pau Santamaría





exercici resum CQ d'objectes i petits espais

19 i 21 octubre - 20 i 22 octubre

dibuix I - ETSAB - UPC

cuatrimestre tardor

2004-05

CQ objectes : cadira i banc, individualment

CQ espais : conjunt banc i cadires

el dibuix de croquis no s'ha d'entendre com un retrat diedric de la realitat sinó com a una anàlisi d'una part d'ella en la que utilitzem el sistema diedric i/o l'axonomètric.

és per això que es va proposar com a exercici resum de la part de croquis d'objectes i petits espais, el petit conjunt de la fotografia, en el que tots els elements de la realitat formen part de la anàlisi.

Es proposava primer fer la anàlisi de la cadira i posteriorment l'anàlisi del petit espai de la paret corba amb el banc incorporat en el qual es col·locaven diverses cadires tot seguint un esquema regular el desplaçament de les rajoles del terra ajudava a entendre l'esquema proposat

les línies a emprar eren molt poques i cadascuna d'elles havia de tenir el seu significat

les per a indicar l'esquema compositiu emprat

les per a indicar si era un element seccionat o projectat

les per a indicar les mínimes cotes a usar

l'objecte del croquis, la cadira, no havia estat feta per els estudiants

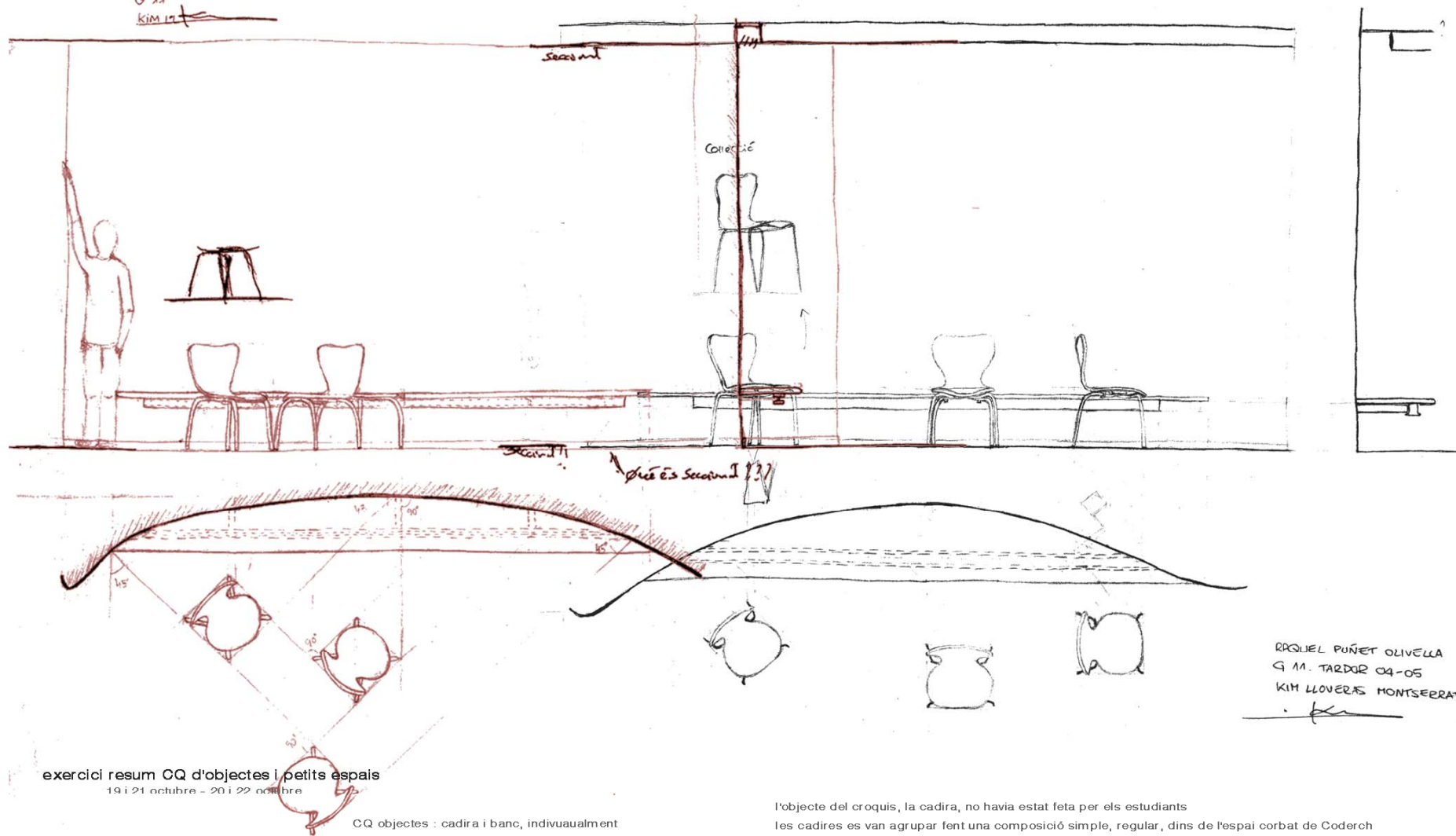
les cadires es van agrupar fent una composició simple, regular, dins de l'espai corbat de Coderch

Joaquim Lloveras i Montserrat

professor responsable

C. Escoda - R. Espar - M.A. Meneses - M. Garcia Lisón - J. Mercadé - M. Ribas - J.L. Ros
professors

MARIA RAMIS LLABRÉS
G. 11
KIM 17



exercici resum CQ d'objectes i petits espais
19 i 21 octubre - 20 i 22 octubre

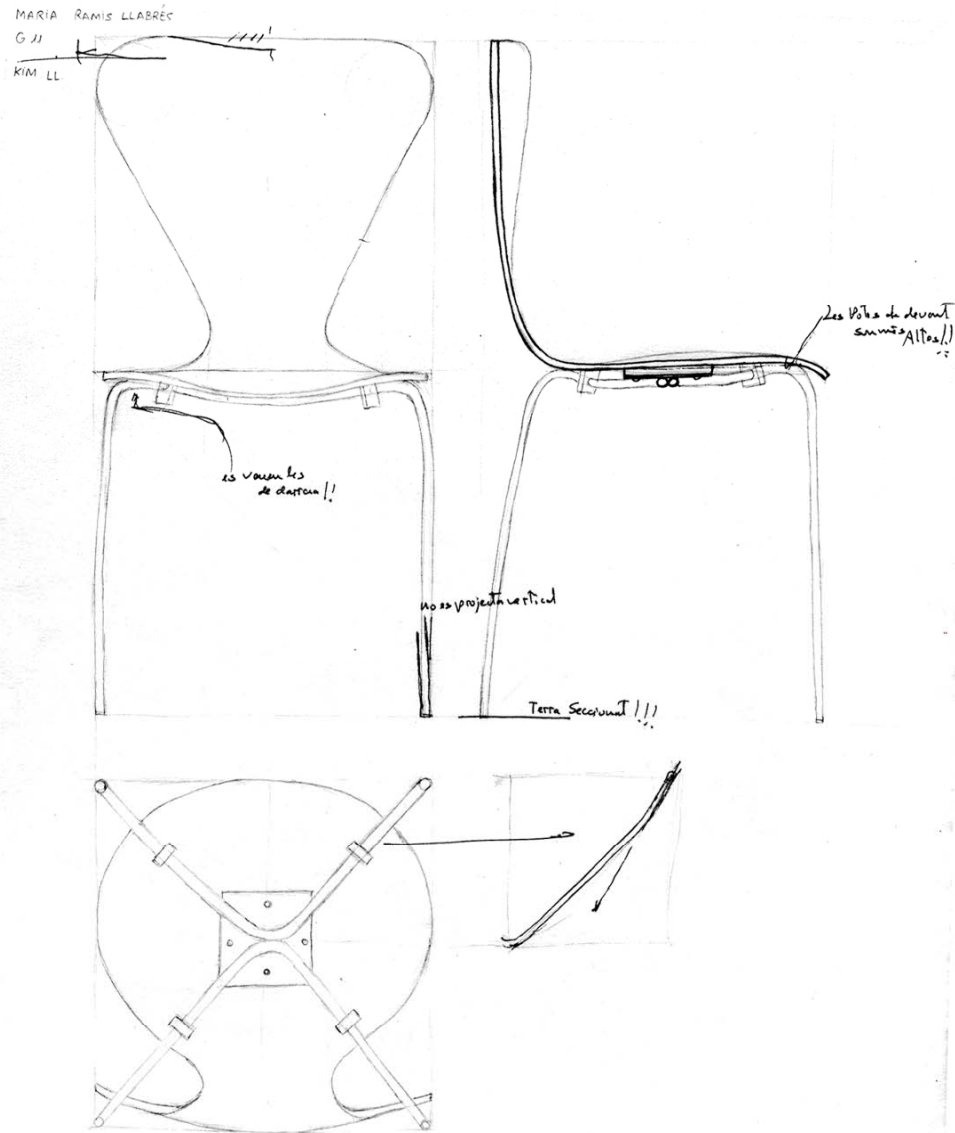
CQ objectes : cadira i banc, individualment

CQ espais : conjunt banc i cadires

l'objecte del croquis, la cadira, no havia estat feta per els estudiants
les cadires es van agrupar fent una composició simple, regular, dins de l'espai corbat de Coderch

dibuix I - ETSAB - UPC
cuatrimestre tardor
2004-2005

Joaquim Lloveras i Montserrat
professor responsable
C. Escoda - R. Espar - M.A. Meneses - M. Garcia Lisón - J. Mercadé - M. Ribas - J.L. Ros
professors
Raquel Puñet- Maria Ramis
estudiants



exercici resum CQ d'objectes i petits espais

19 i 21 octubre - 20 i 22 octubre

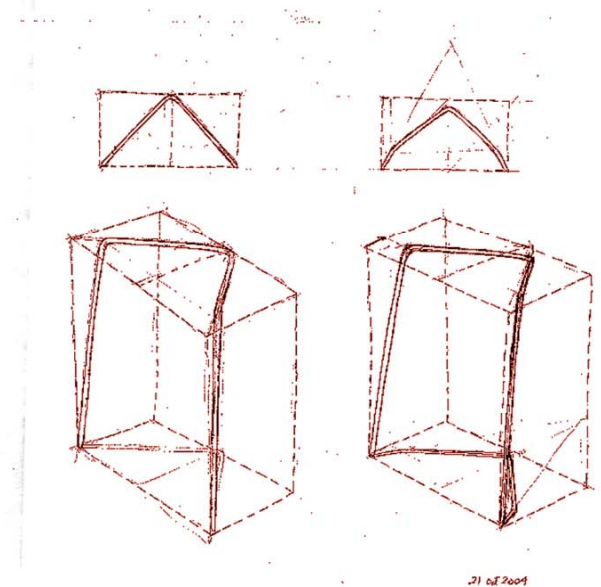
CQ objectes : cadira i banc, individualment

CQ espais : conjunt banc i cadires

dibuix I - ETSAB - UPC

cuatrimestre tardor

2004-2005



l'objecte del croquis, la cadira, no havia estat feta per els estudiants

les cadires es van agrupar fent una composició simple, regular, dins de l'espai corbat de Coderch

Joaquim Lloveras i Montserrat

professor responsable

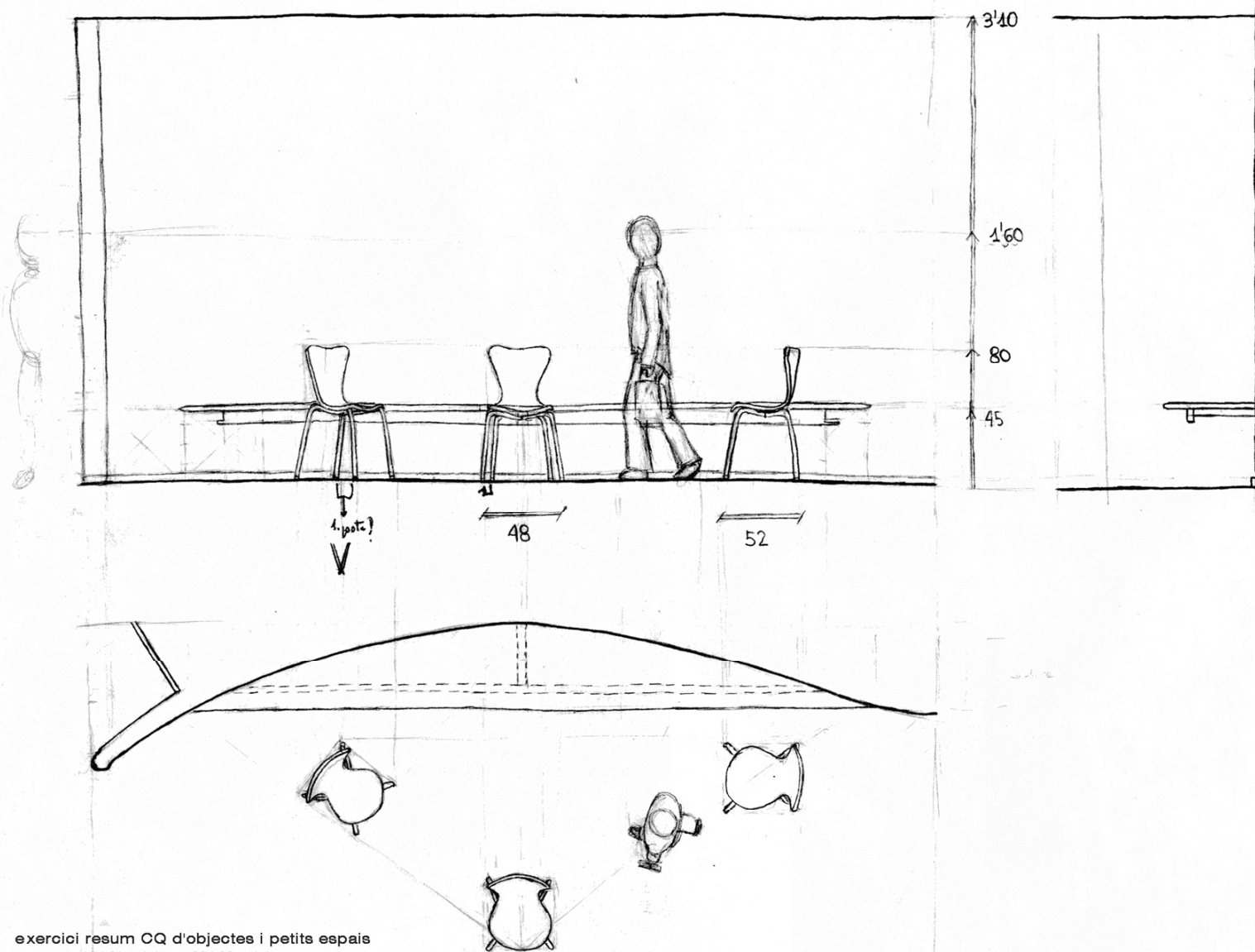
C. Escoda - R. Espar - M.A. Meneses - M. Garcia Lisón - J. Mercadé - M. Ribas - J.L. Ros

professors

Maria Ramis

estudiants

② PALOMA MARTÍN
G.11
KIM LLOVERAS



exercici resum CQ d'objectes i petits espais
19 i 21 octubre - 20 i 22 octubre

dibuix I - ETSAB - UPC
cuatrimestre tardor
2004-2005

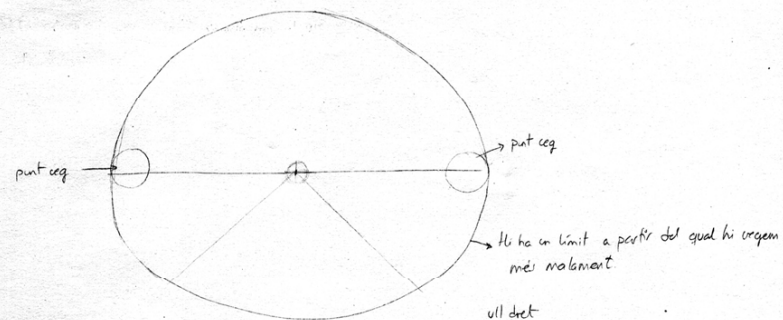
CQ objectes : cadira i banc, individualment

CQ espais : conjunt banc i cadires

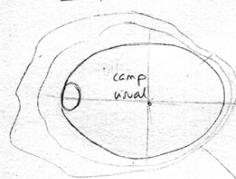
l'objecte del croquis, la cadira, no havia estat feta per els estudiants
les cadires es van agrupar fent una composició simple, regular, dins de l'espai corbat de Coderon

Joaquim Lloveras i Montserrat
professor responsable
C. Escoda - R. Espar - M.A. Meneses - M. Garcia Lisón - J. Mercadé - M. Ribas - J.L. Ros
professors
Raquel Puflet
estudiants

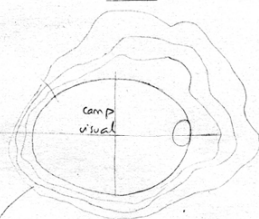
ESBÓS → El sistema cònic és el que més s'acosta al que veiem



ull esquerre

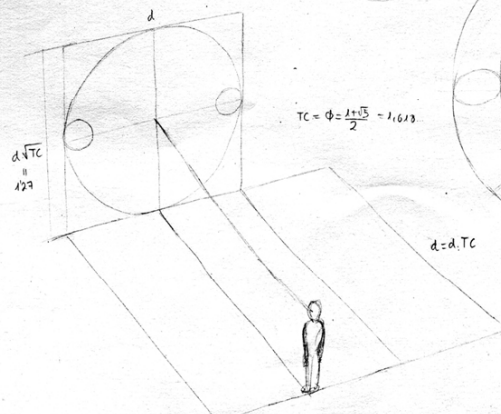


ull dret

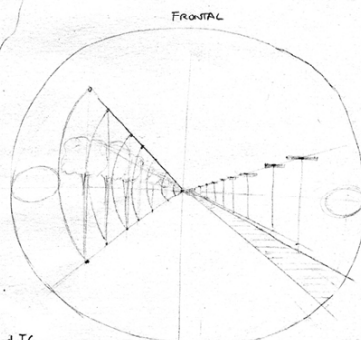


SISTEMA CÒNIC

definició total



$$TC = \frac{1+\sqrt{5}}{2} = 1,618$$



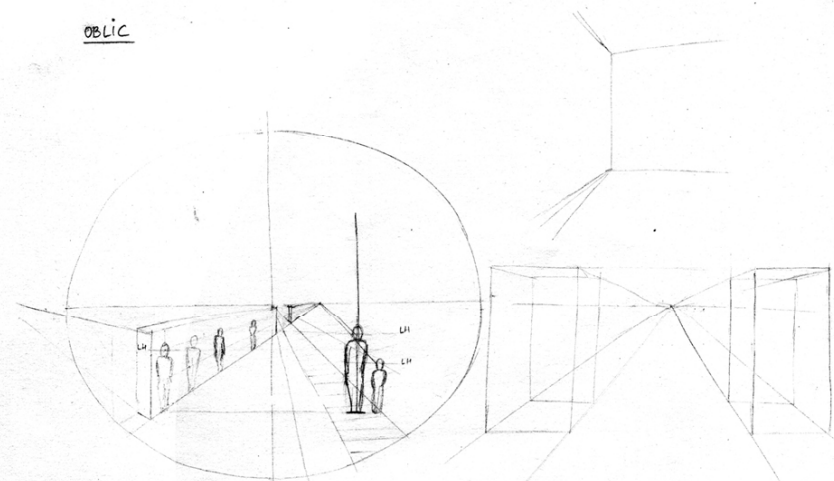
Les línies van sempre a un punt

CQ grans espais i ES grans espais
finals octubre - desembre

dibuix I - ETSAB - UPC
cuatrimestre tardor
2004-05

CQ i ES d'espais
conceptes generals

OBLIC

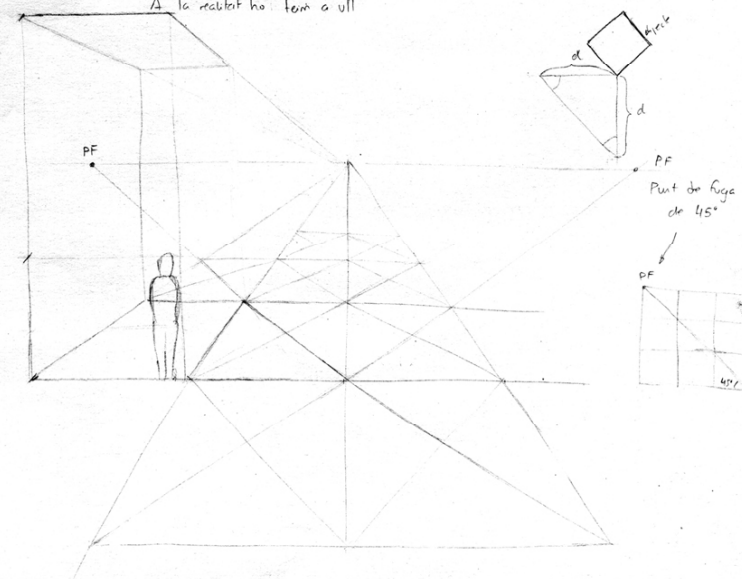


ACOTACIÓ AL CÒNIC

Podem acotar les altures

Si estàs en frontal t'ho podem acotar l'horitzontal (4)

No podem treure la profunditat, però si que podem reproduir la profunditat i saber la proporció
A la realitat ho fem a ull



per començar a treballar s'exposen els criteris bàsics del sistema cònic com a suport de l'esbós
el cònic és a l'esbós el que el dièdric és al croquis, el sistema de suport de ratons

Joaquim Lloveras i Montserrat
professor responsable

C. Escoda - R. Espar - M.A. Meneses - M. Garcia Llós - J. Mercadé - M. Ribas - J.L. Ros
professors



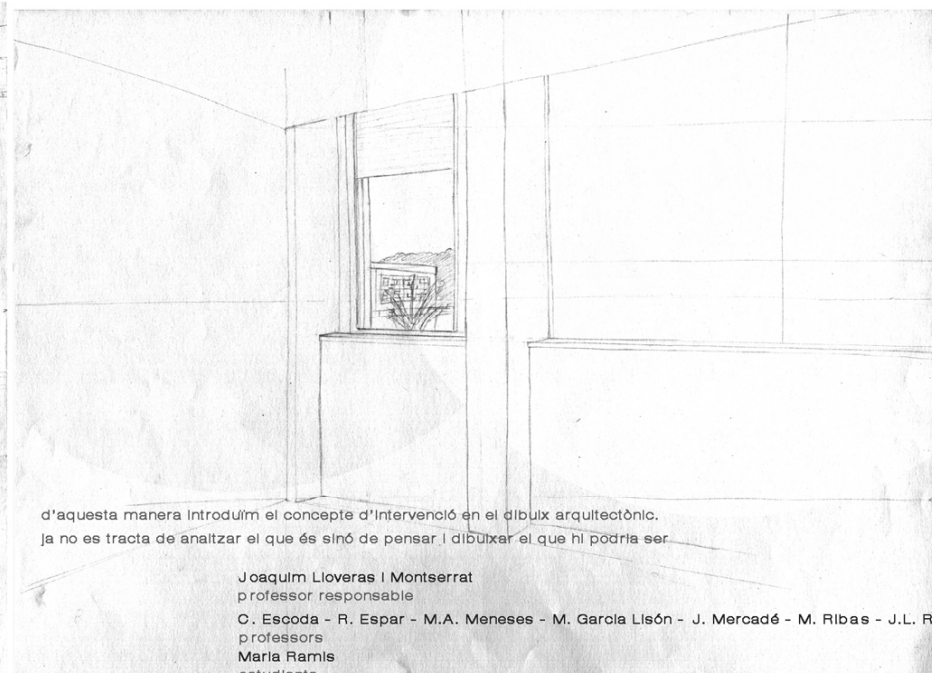
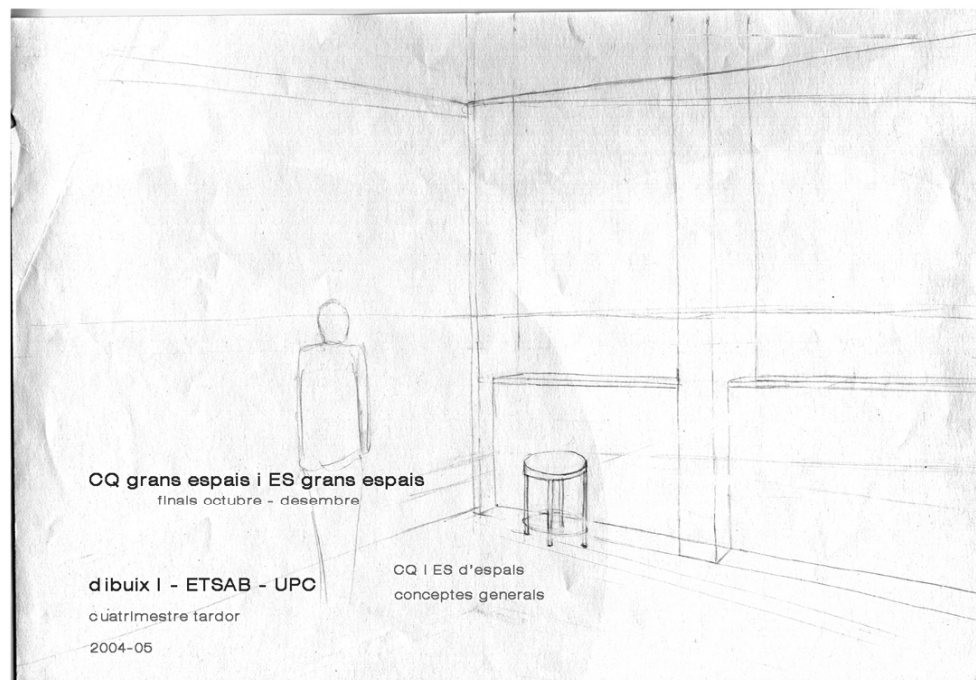
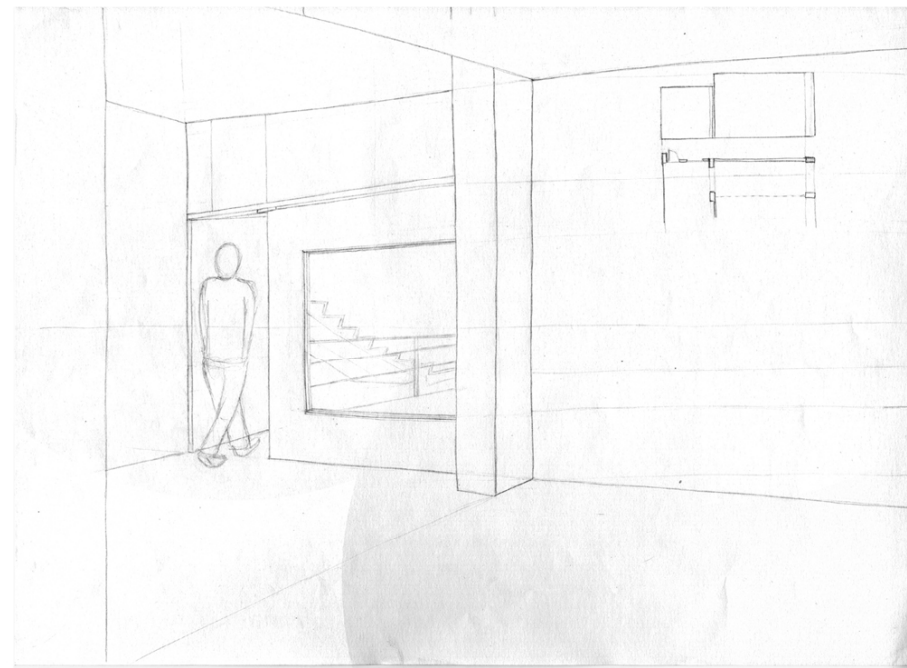
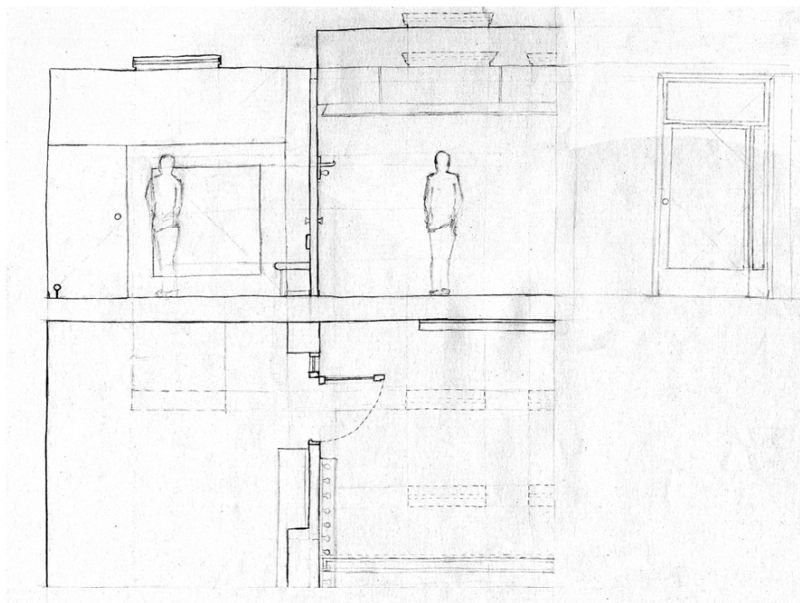
CQ grans espais i ES grans espais
finals octubre - desembre

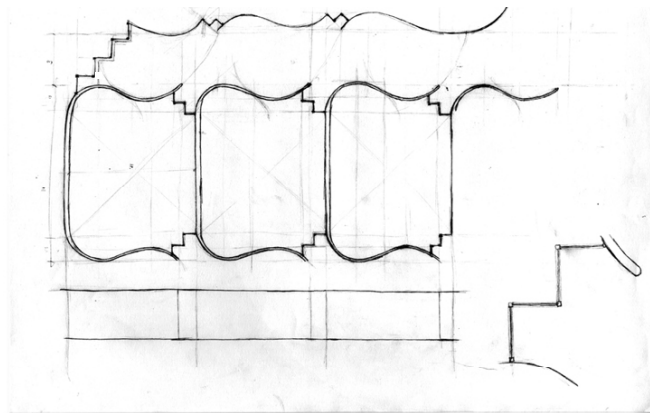
dibuix I - ETSAB - UPC
cuatrimestre tardor
2004-05

CQ I ES d'espais
conceptes generals

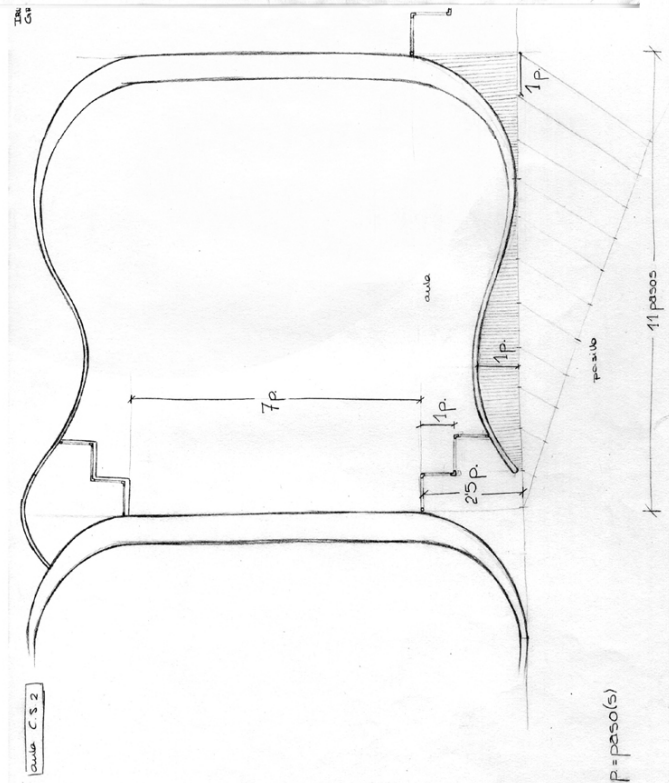
per començar, es continua dins dels mateixos espais en el que es va treballar en CQ
des de bon principi, l'estudiant ha d'introduir variacions dins de l'espai observat

Joaquim Lloveras i Montserrat
professor responsable
C. Escoda - R. Espar - M.A. Meneses - M. Garcia Llós - J. Mercadé - M. Ribas - J.L. Ros
professors
Gerard Asturiol - Raquel Punyet
estudiants





12a

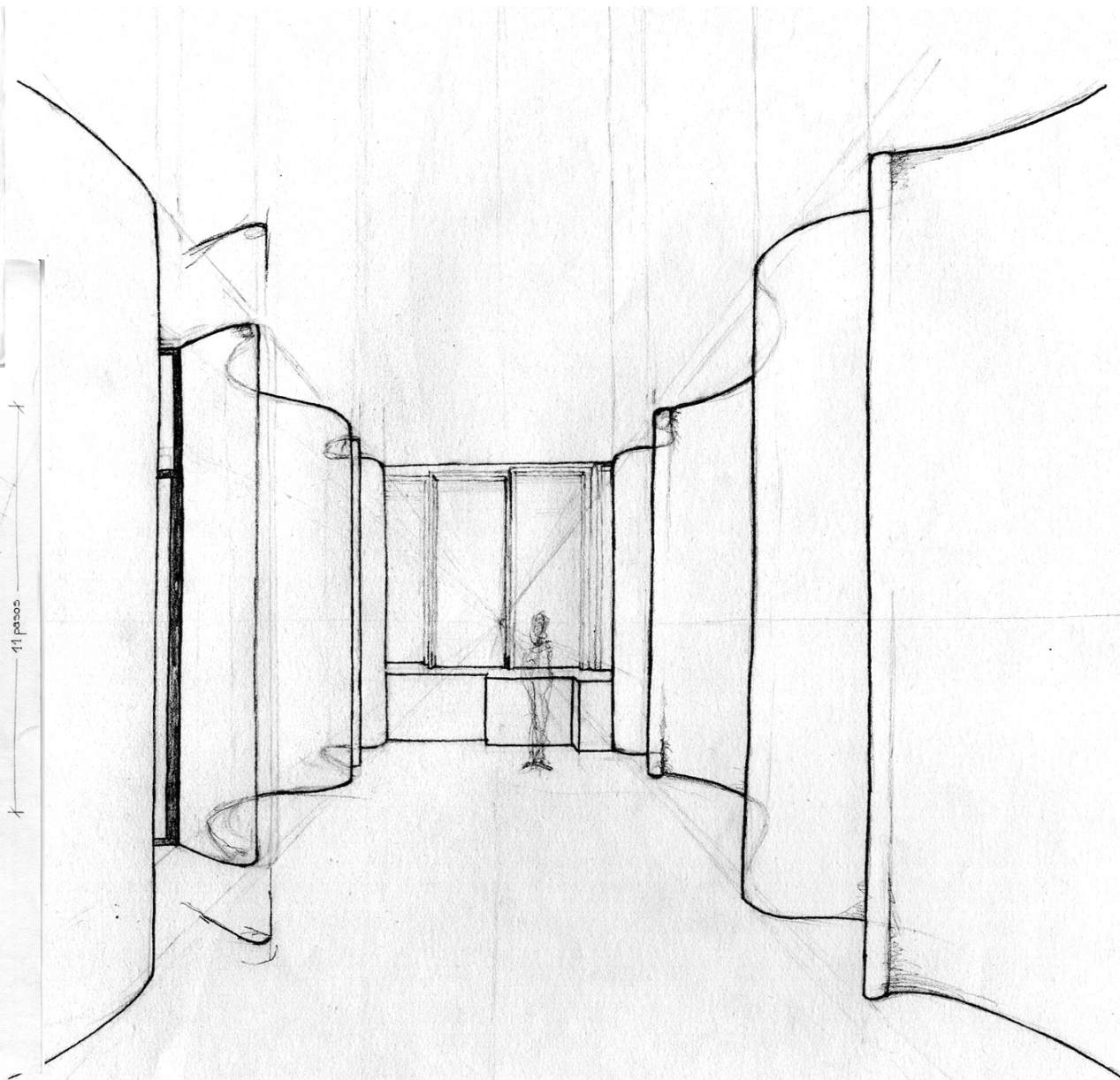


10a C 3 2

CQ grans espais i ES grans espais
finals octubre - desembre

dibuix I - ETSAB - UPC
cuatrimestre tardor
2004-05

CQ i ES d'espais
conceptes generals



es continua amb el passadís Coderch
com a bon exemple per entendre que, al rerefons del CQ, hi ha sempre un concepte geomètric de la composició.

Joaquim Lloveras i Montserrat
professor responsable

C. Escoda - R. Espar - M.A. Meneses - M. García Lisoñ - J. Mercadé - M. Ribas - J.L. Ros
professors
Judit Salvadó - Pau Santamaría - Irune Rodríguez
estudiants

JUDIT SALV
G.M. PAS
KIM LLOVERA



CQ grans espais i ES grans espais
finals octubre - desembre

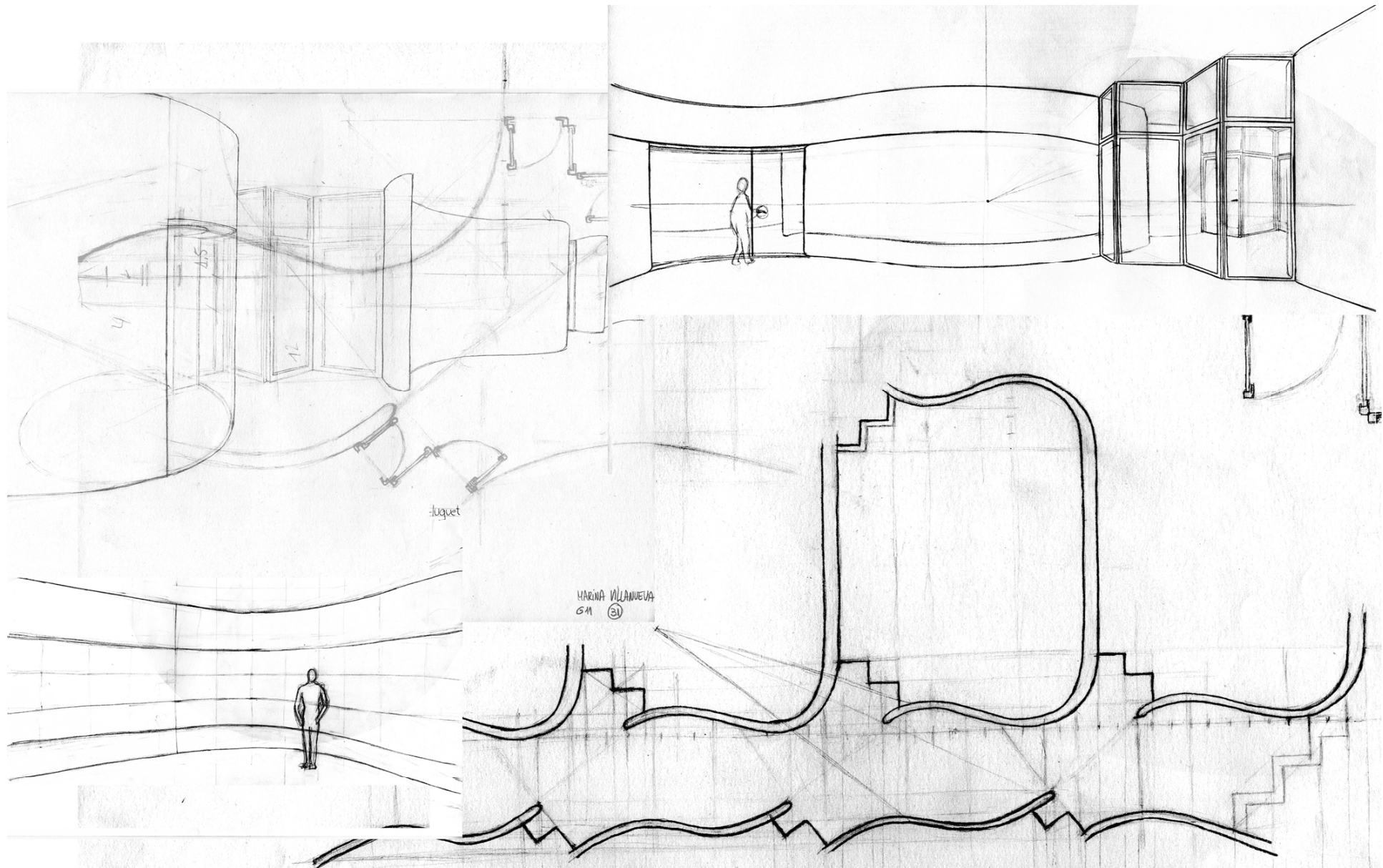
dibuix I - ETSAB - UPC
cuatrimestre tardor
2004-05

CQ i ES d'espais
conceptes generals

per a croitzar el passadís és necessari que l'estudiant treballi amb les tangències a les corbes existents
si l'estudiant es situa d'ençà, hi ha una perfecta simetria de les corbes del sostre i terra respecte l'horitzó

Joaquim Lloveras i Montserrat
professor responsable

C. Escoda - R. Espar - M.A. Meneses - M. García Llón - J. Mercadé - M. Ribas - J.L. Ros
professors
Marta Ramis
estudiants



CQ grans espais i ES grans espais
finals octubre - desembre

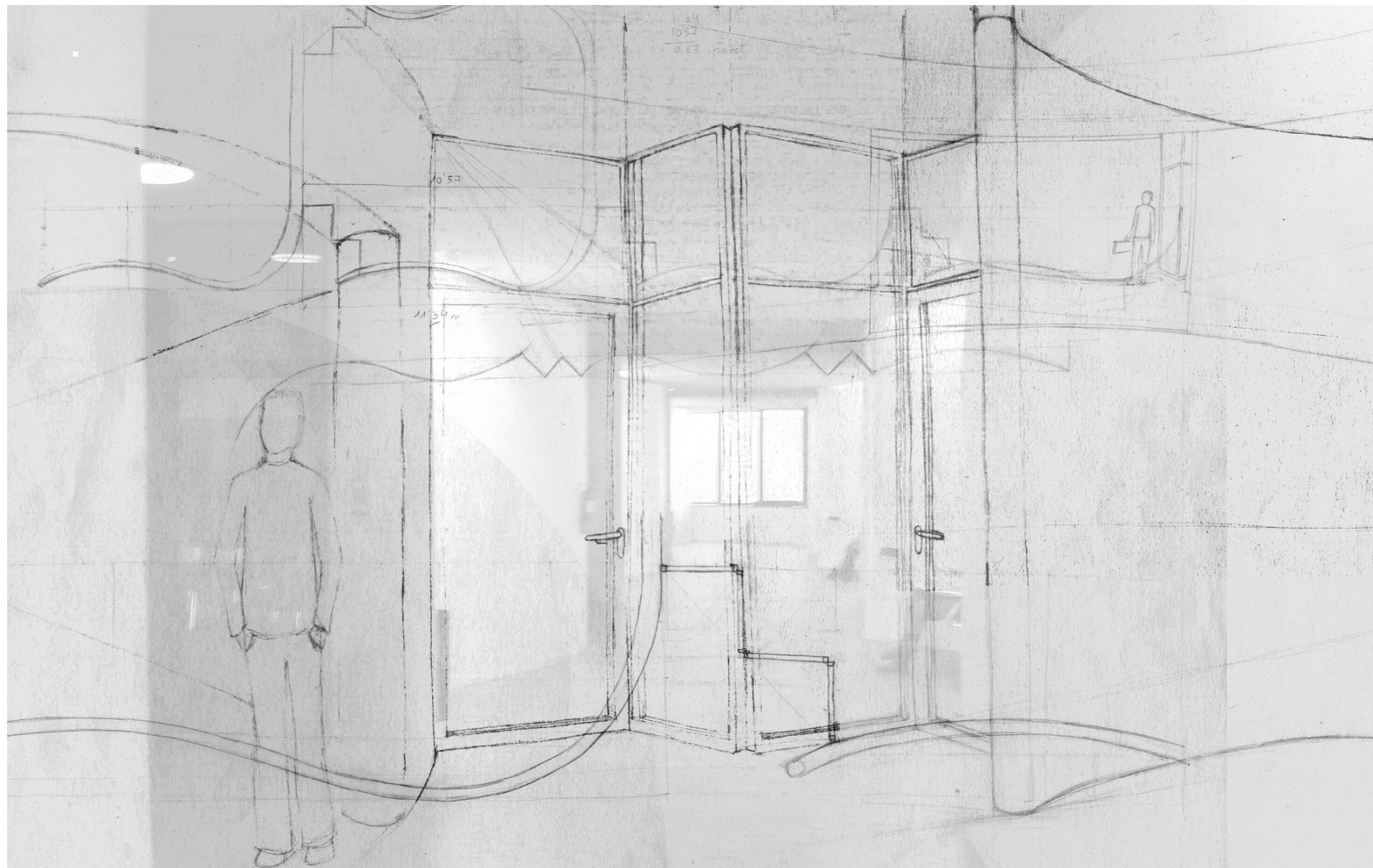
dibuix I - ETSAB - UPC
cuatrimestre tardor
2004-05

CQ i ES d'espais
conceptes generals

es continua amb el tema d'intervenció, aquest cop tent una entrada en plana corba, a les aules Coderch
el motiu és millorar les condicions de control visual de l'aula pel professor; el disseny és donat

Joaquim Lloveras i Montserrat
professor responsable

C. Escoda - R. Espar - M.A. Meneses - M. Garcia Lisón - J. Mercadé - M. Ribas - J.L. Ros
professors
Cristina Huguet - Irune Rodríguez - Marina Villanueva
estudiants



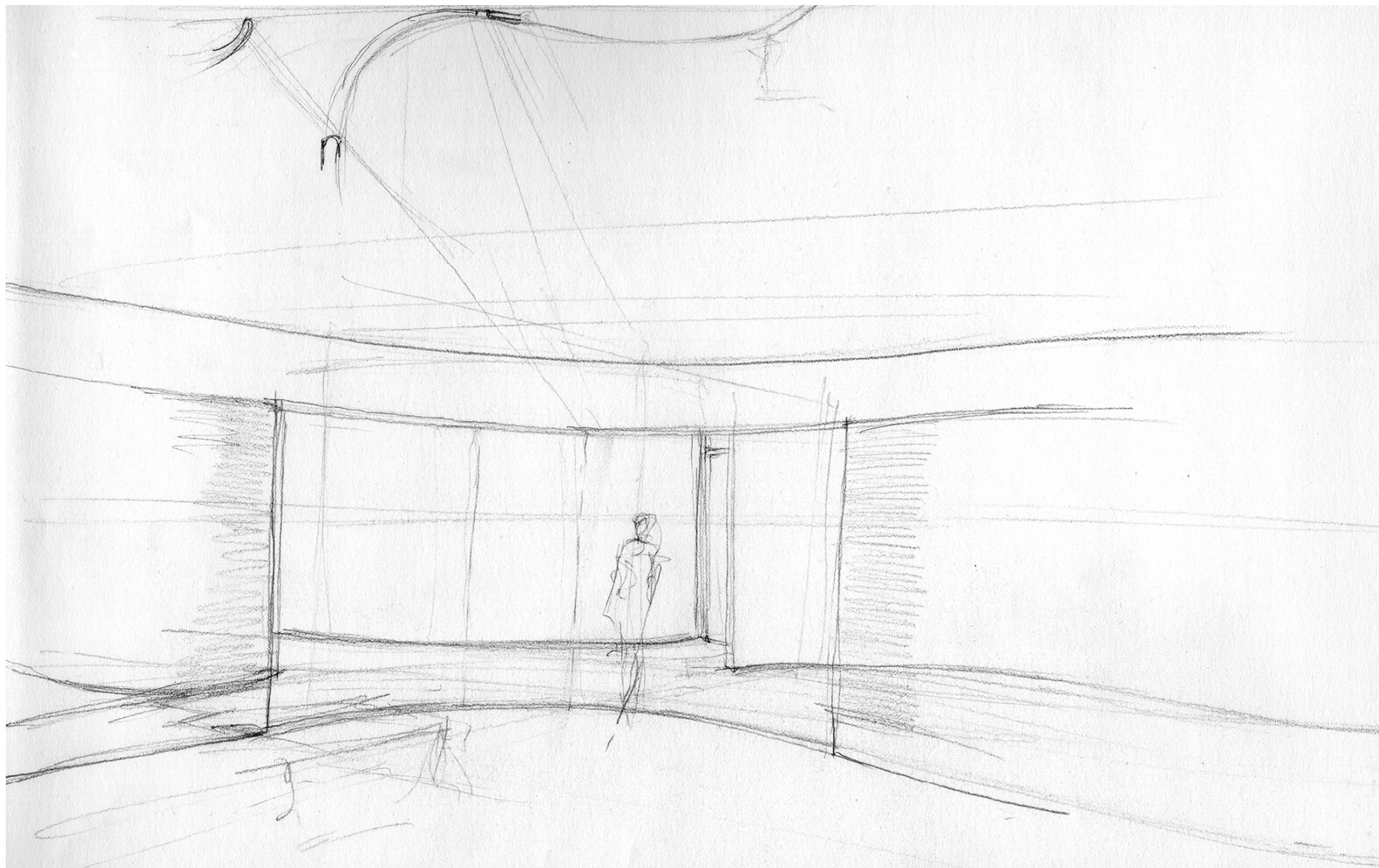
CQ grans espais i ES grans espais
 finals octubre - desembre

dibuix I - ETSAB - UPC
 trimestre tardor
 2004-05

CQ i ES d'espais
 conceptes generals

els vidres de l'actual entrada esdevenen translúcids i la nova entrada corba es resol seguint les referències d'alçària i mantenint el mur corb superior; l'estudiant fa el CQ (actual i de la intervenció) i visualitza ambdues situacions

MARIA RAMIS LLABRES
 Joaquim Lloveras i Montserrat
 professor responsable LLOVERAS
 C. Escoda - R. Espar - M.A. Meneses - M. Garcia Lison J. Mercadé - M. Bibas J.L. Ros
 professors
 Maria ramis
 estudiants
 G: JI KIM LLOVERAS



CQ grans espais i ES grans espais
 finals octubre - desembre

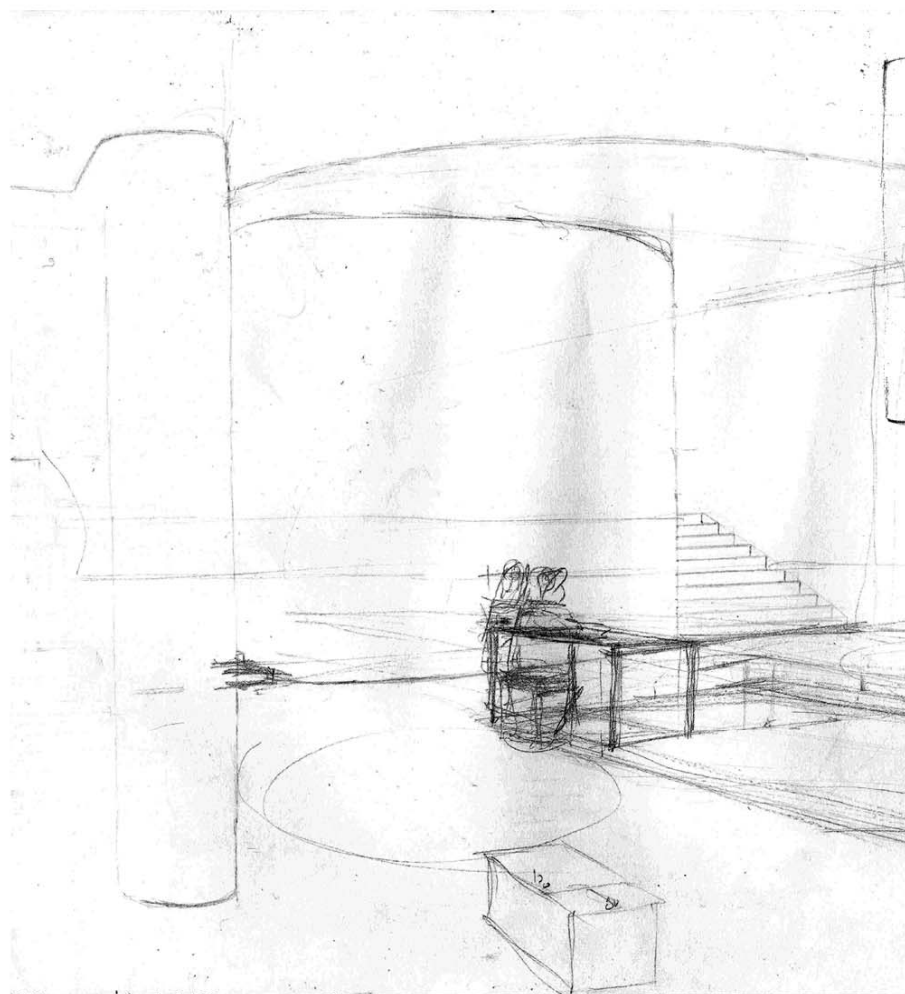
dibuix I - ETSAB - UPC
 trimestre tardor
 2004-05

CQ i ES d'espais
 conceptes generals

els vidres de l'actual entrada esdevenen translúcids i la nova entrada corba es resol seguint les referències d'alçària i mantenint el mur corb superior; l'estudiant fa el CQ (actual i de la intervenció) i visualitza ambdues situacions

MARIA RAMIS LLABRES
 Joaquim Lloveras i Montserrat
 professor responsable: LLOVERAS
 C. Escoda - R. Espar - M.A. Meneses - M. Garcia Lison - J. Mercadé - M. Bibas - J.L. Ros
 professors
 Maria ramis
 estudiant

6:11 KIM LLOVERAS



CQ grans espais i ES grans espais
finals octubre - desembre

dibuix I - ETSAB - UPC
cuatrimestre tardor
2004-05

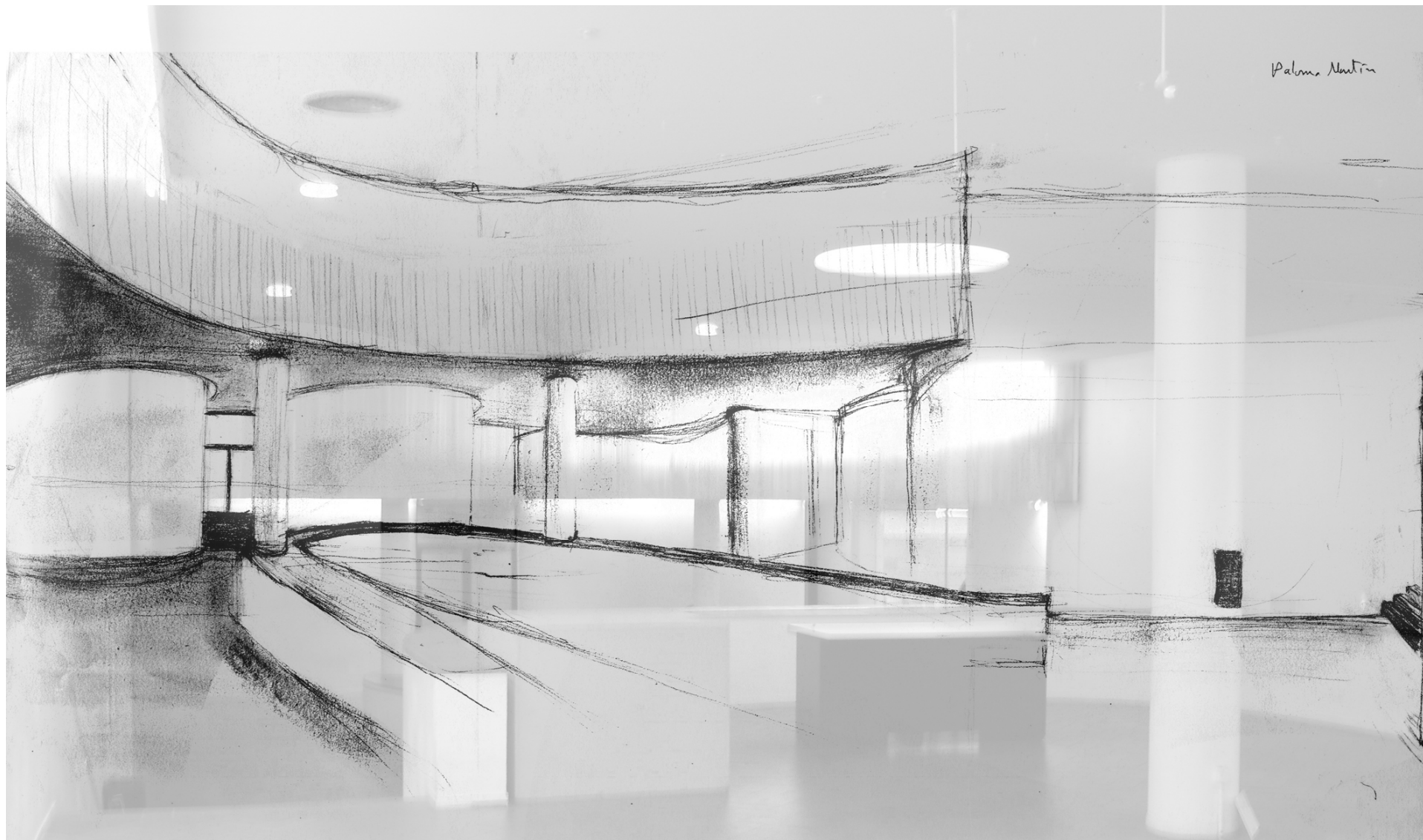
CQ i ES d'espais
conceptes generals



el fons del hall de Coderch també és un bon motiu per a continuar treballant-hi
el mur de fons es puja fins el sostre, es suprimeix l'escala a la sala d'actes i s'obté un nou espai

Joaquim Lloveras i Montserrat
professor responsable

O. Escoda - R. Espar - M.A. Meneses - M. Garcia Lisón - J. Mercadé - M. Ribas - J.L. Ros
professors
Raquel Punyet - Maria Ramis
estudiants



CQ grans espais i ES grans espais
finals octubre - desembre

dibuix I - ETSAB - UPC
cuatrimestre tardor
2004-05

CQ i ES d'espais
conceptes generals

també s'assaja "empalmar" dos esbossos (una visió frontal amb una visió cap a un dels costats)
essent conscients que el que resulta no es veu mai així

Joaquim Lloveras i Montserrat
professor responsable

C. Escoda - R. Espar - M.A. Meneses - M. García Lliso - J. Mercadé - M. Ribas - J.L. Ro
professors
Paloma Martín
estudiants



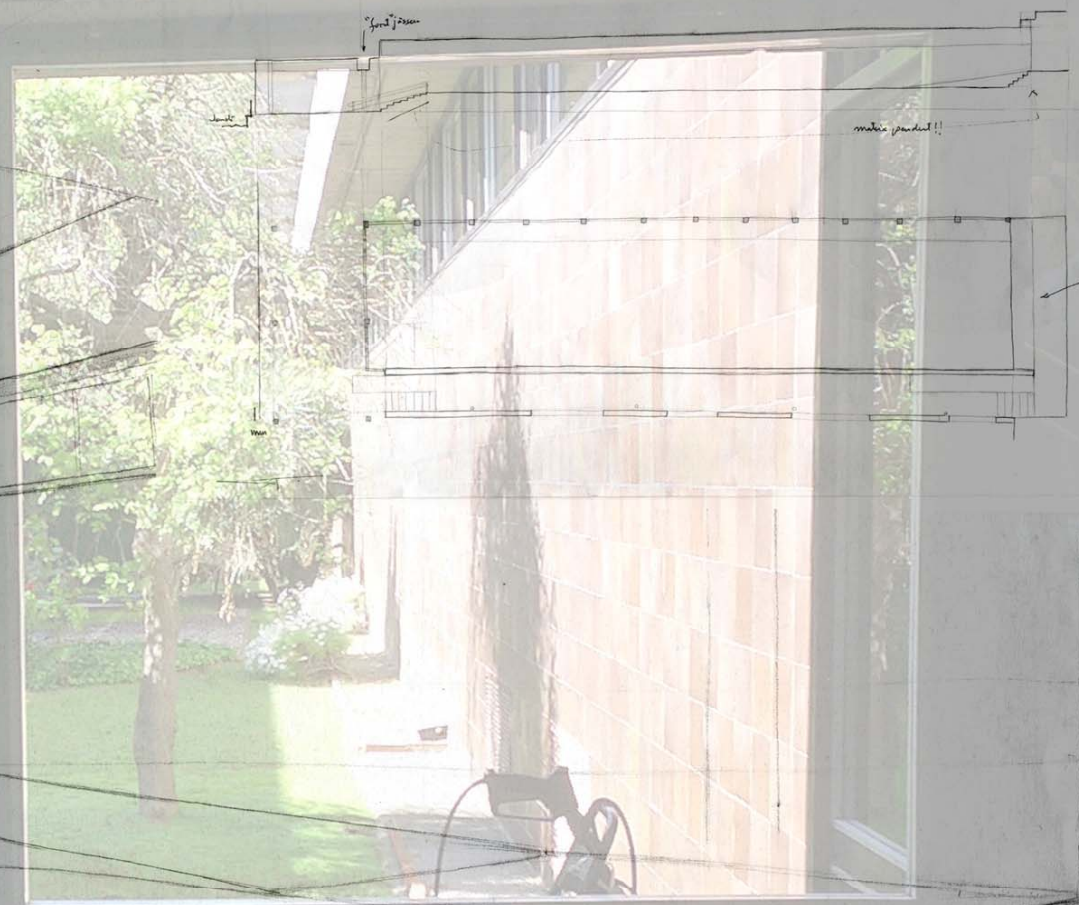
CQ grans espais i ES grans espais
 finals octubre - desembre

dibuix I - ETSAB - UPC

cuatrimestre tardor

2004-05

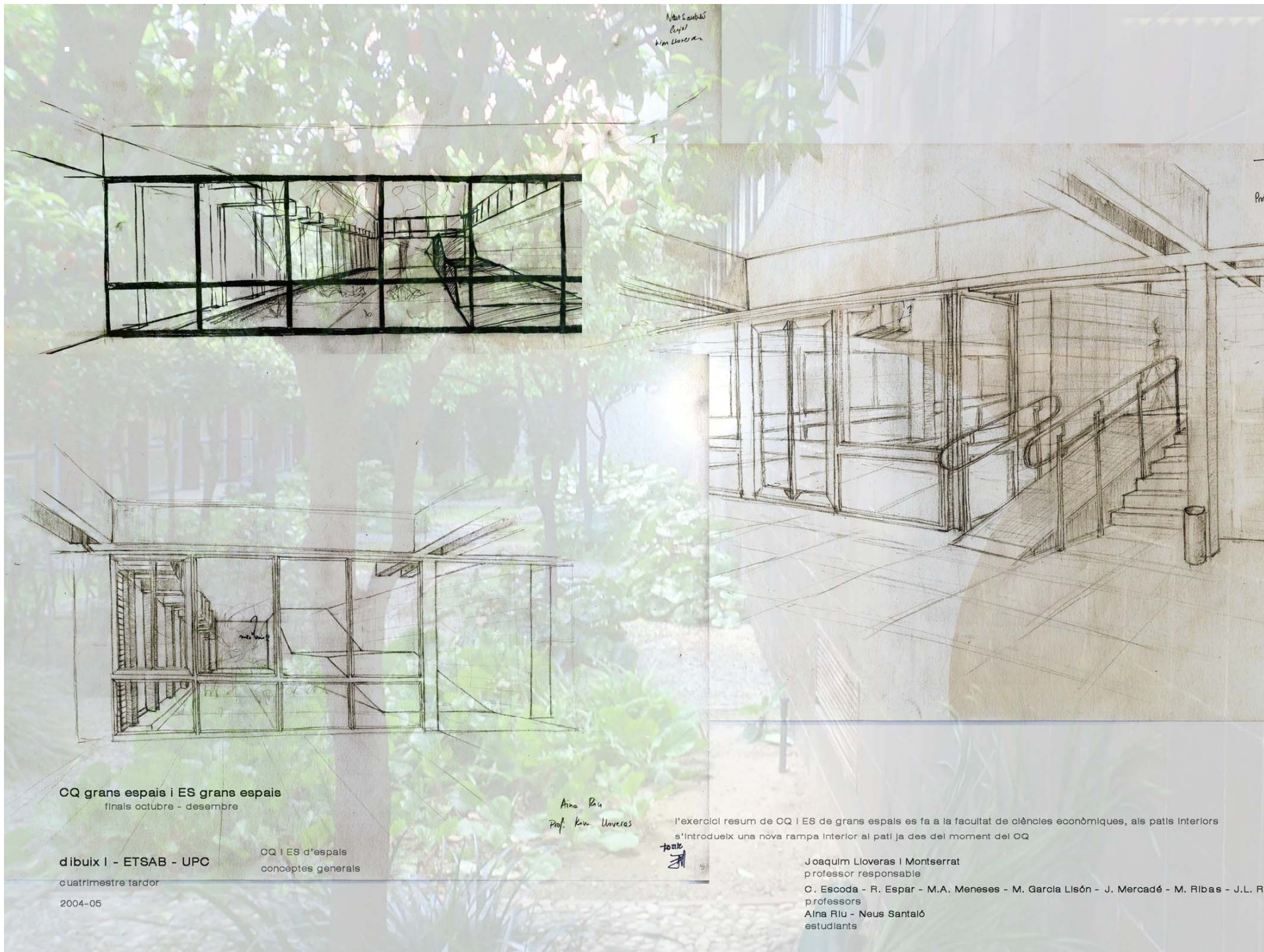
CQ i ES d'espais
 conceptes generals



es proposa fer un CQ general un ES també general del pati i tres vistes de l'accés al passadís de les aules

Joaquim Lloveras i Montserrat
 professor responsable

O. Escoda - R. Espar - M.A. Meneses - M. Garcia Lisón - J. Mercadé - M. Ribas - J.L. Ros
 professors
 Maria Ramis
 estudiant



Neus Santaló
Cugat
Joaquim Lloveras

Prof.

CQ grans espais i ES grans espais
finals octubre - desembre

dibuix I - ETSAB - UPC

cuatrimestre tardor

2004-05

CQ i ES d'espais
conceptes generals

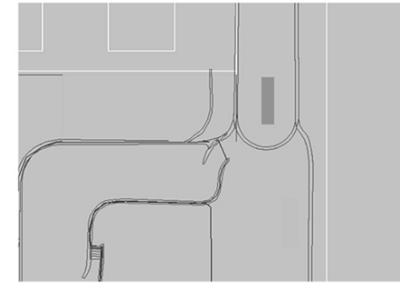
Aina Riu
Prof. Joaquim Lloveras



l'exercici resum de CQ i ES de grans espais es fa a la facultat de ciències econòmiques, als patis interiors
s'introdueix una nova rampa interior al pati ja des del moment del CQ

Joaquim Lloveras i Montserrat
professor responsable

C. Escoda - R. Espar - M.A. Meneses - M. García Lisón - J. Mercadé - M. Ribas - J.L. Ros
professors
Aina Riu - Neus Santaló
estudiants



es proposa fer accessible les cobertes de l'ETSAB.

Per això es cobrirà l'escala que baixa al soterrani i es farà un accés directe al terrat des de la part del hall a on hi ha els taulells d'anuncis.

es proposa fer una escala amb una llosa del mateix pendent que l'escala existent, gràcies de rajola idèntics i barana d'escala semblant a la que disposa la baixada al soterrani a la zona a on no hi ha mur baix..

al terrat es proposa fer una barana d'obra semblant a l'existent a tot el terrat.

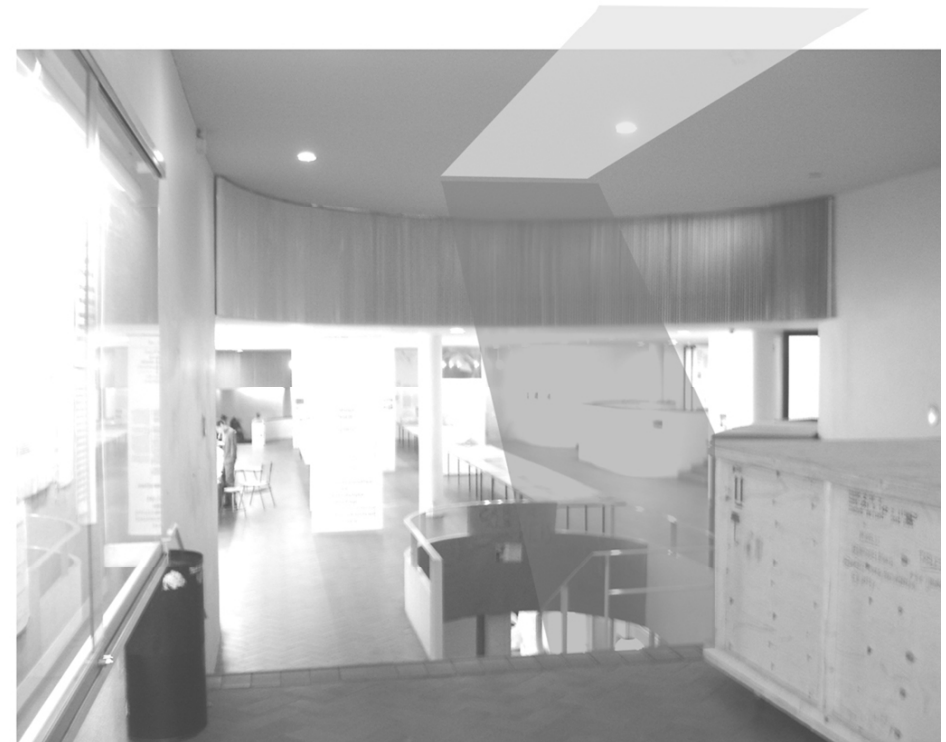
l'amplada de l'escala nova és la quinta part de la del hall

exercici final curs 2004 2005 quadimestre tardor
20 21 gener 2005

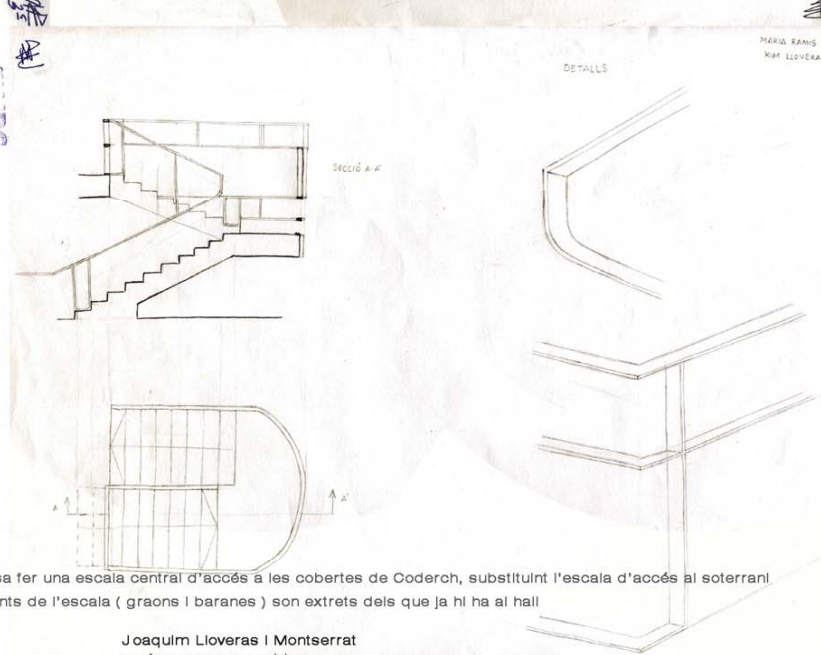
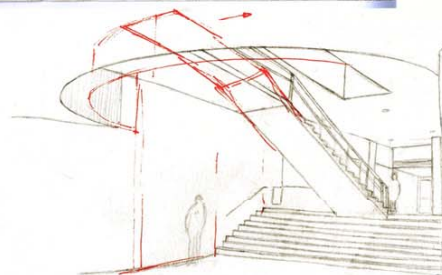
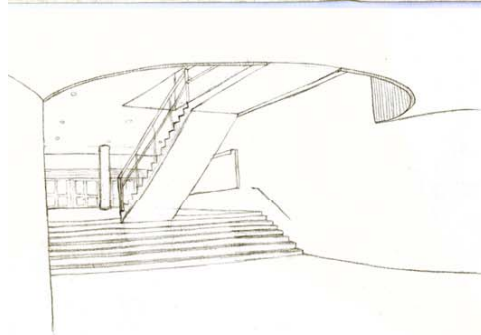
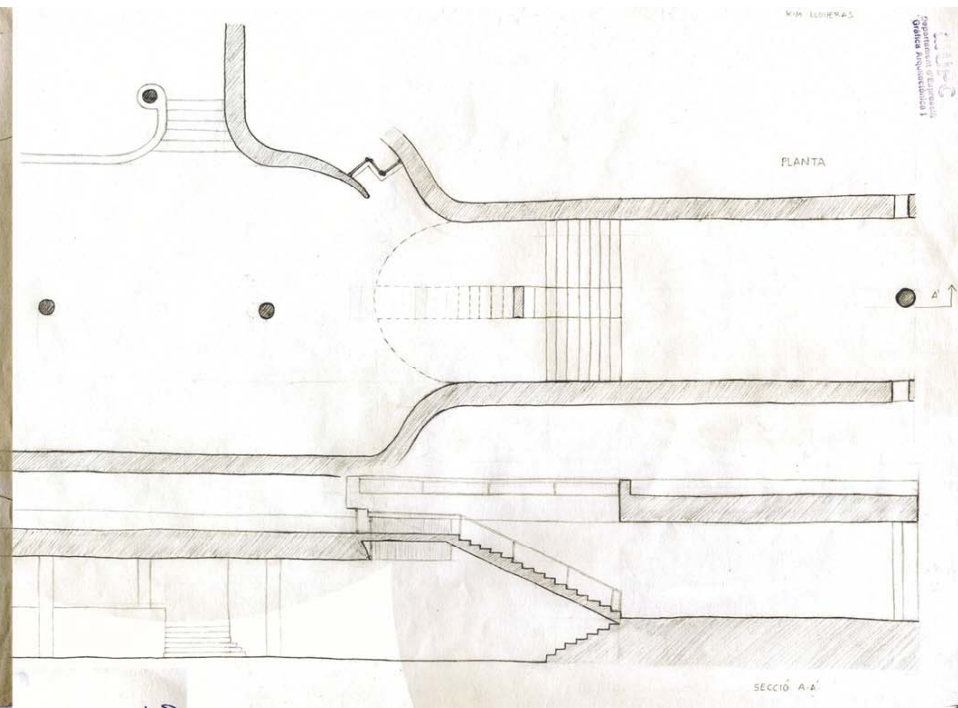
dibuix I - ETSAB - UPC
cuatrimestre tardor
2004 - 2005

CQ objectes : barana escala existent
CQ espais : estructura i grans proporcions
conjunt nord del hall fins a l'eix de la peixera
planta general i secció vers l'oest

ES espais : 3 vistes des del sud al nord
del conjunt amb la nova escala



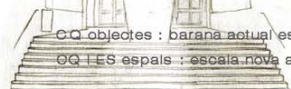
Joaquim Lloveras i Montserrat rrat
professor responsable
C. Escoda - R. Espar - M.A. Meneses - M. García Lisón - J. Mercadé - M. Ribas - J.L. Ros
professors



exercici final curs 2004 2005 quadrimestre tardor
20 21 gener de 2005

dibuix I - ETSAB - UPC
cuatrimestre tardor
2004-05

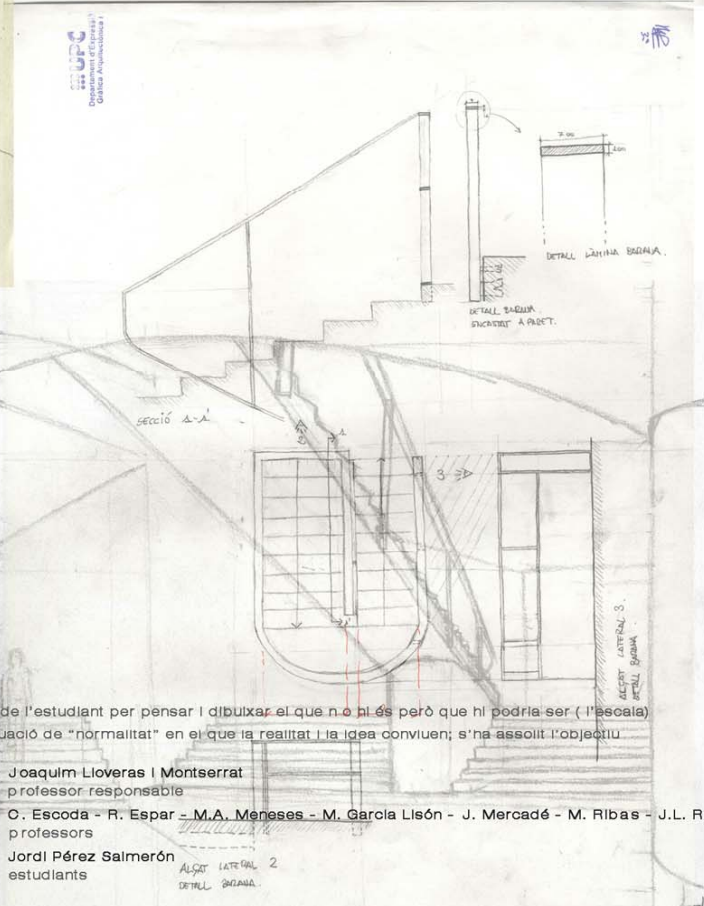
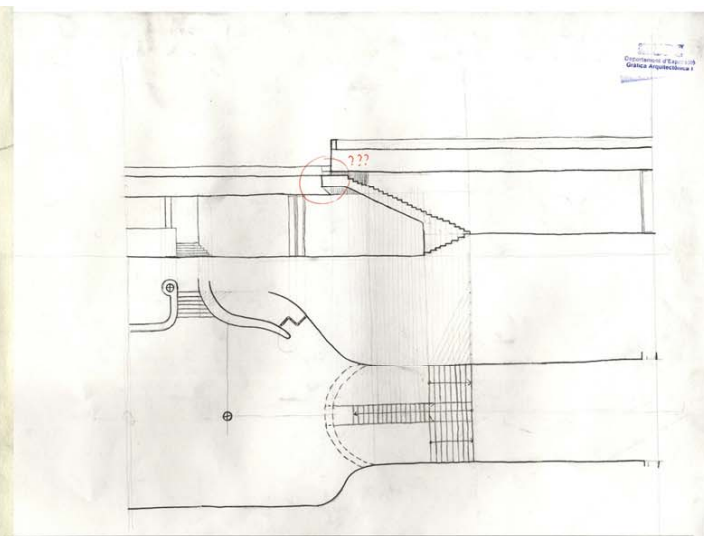
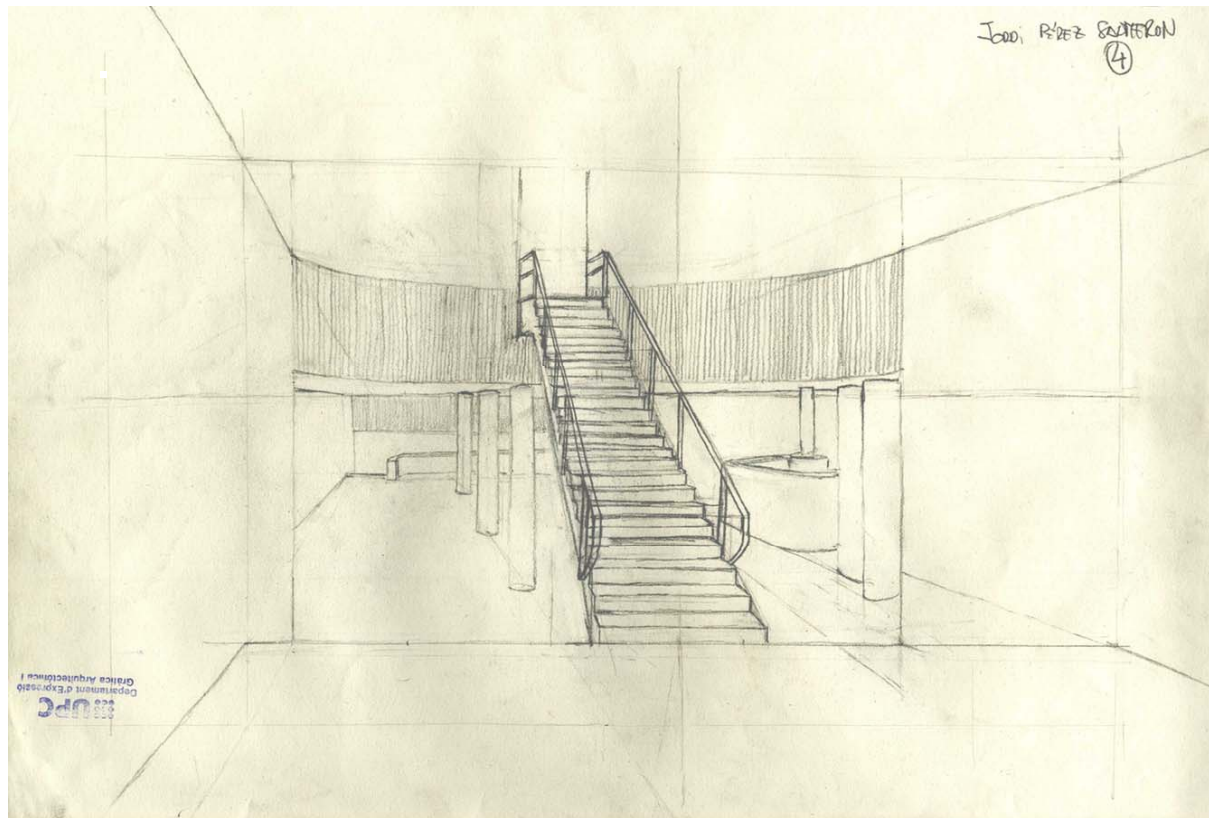
CC objectes : barana actual escala baixada soterrani
CC LES espais : escala nova al hall de Coderch



MARIA RAMIS LLABRES

es proposa fer una escala central d'accés a les cobertes de Coderch, substituint l'escala d'accés al soterrani.
els elements de l'escala (graons i baranes) son extrets dels que ja hi ha al hall

Joaquim Lloveras i Montserrat
professor responsable
C. Escoda - R. Espar - M.A. Meneses - M. Garcia Llón - J. Mercadé - M. Ribas - J.L. Ros
professors
Maria Ramis



exercici final curs 2004 2005 quadrimestre tardor
20 21 gener de 2006

dibuix I - ETSAB - UPC

cuatrimestre tardor

2004-05

CO objectes : barana actual escala balçada soterrani

CO i ES espais : escala nova al hall de Coderch

de les dificultats inicials de l'estudiant per pensar i dibuixar el que no hi és però que hi podria ser (l'escala)
s'ha passat amb una situació de "normalitat" en el que la realitat i la idea conviuen; s'ha assolit l'objectiu

Joaquim Lloveras i Montserrat
professor responsable

C. Escoda - R. Espar - M.A. Meneses - M. Garcia Lisón - J. Mercadé - M. Ribas - J.L. Ros
professors

Jordi Pérez Salmerón
estudiants

Joaquim Lloveras | Montserrat
professor responsable

R. Espar - M.A. Meneses - J. Mercadé - J.L. Ros
professors

curs 2004 2005 quadrimestre primavera

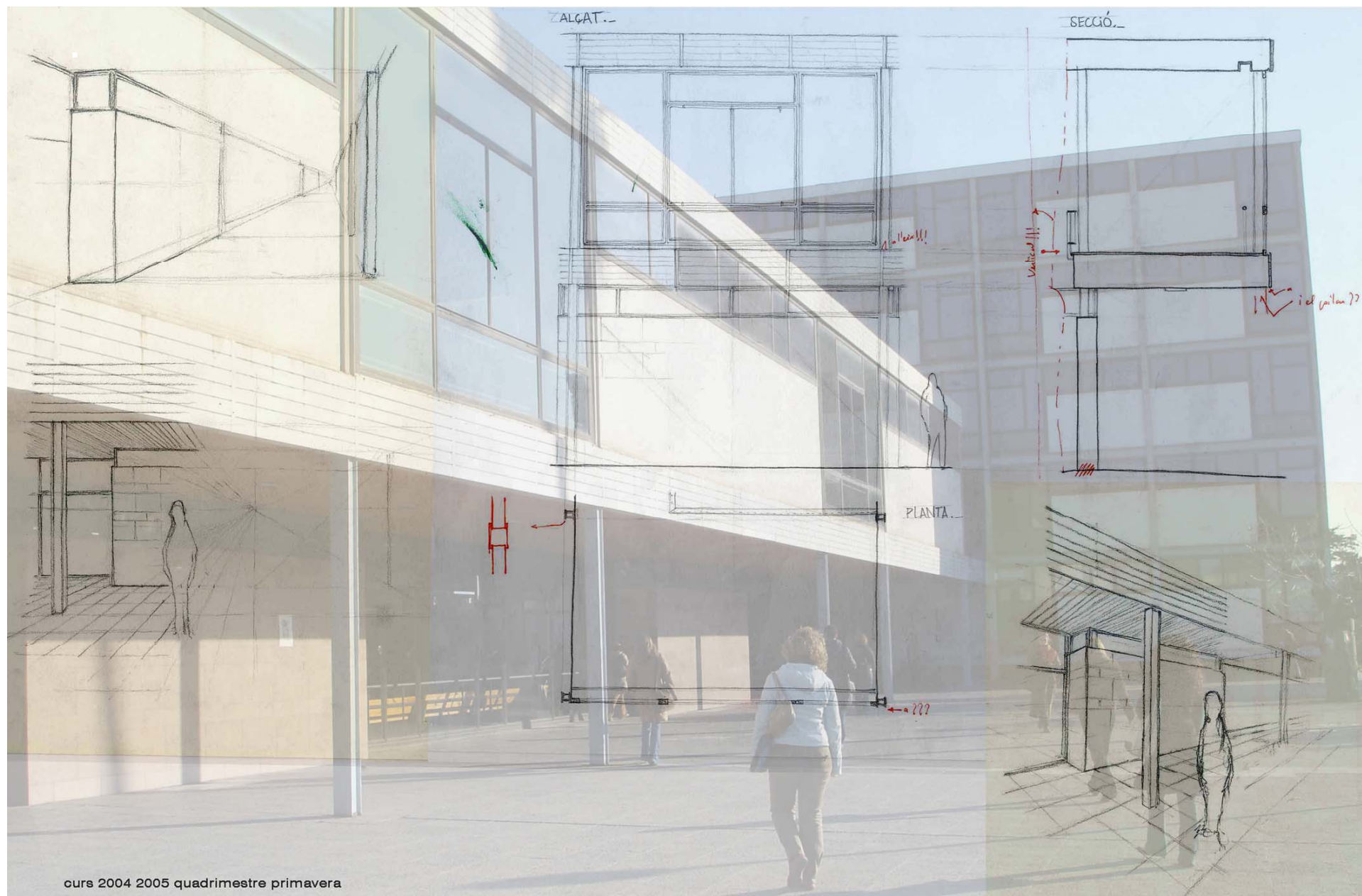
dibuix I - ETSAB - UPC

CQ I ES de petits espais: seccions de façanes d'una planta

donat que tots els estudiants fan dibuix I per segona vegada
els CQ d'objectes es substituït per el de seccions d'edificis d'una sola planta

Joaquim Lloveras i Montserrat
professor responsable
R. Espar - M.A. Meneses - J. Mercadé - J.L. Ros
professors
Pau Sarquella
estudiant

Sarquella, PBU




curs 2004 2005 quadrimestre primavera

com a resum d'aquesta part, es proposa fer la secció de la façana de la Facultat de Dret

dibuix I - ETSAB - UPC

CQ I ES de petits espais : seccions de façanes d'una sola planta

Joaquim Llovetas i Montserrat
professor responsable
R. Espar - M.A. Meneses - J. Mercadé - J.L. Ros
professors
Pau Sarquella
estudiants



curs 2004 2005 quadrimestre primavera

dibuix 1 - ETSAB - UPC

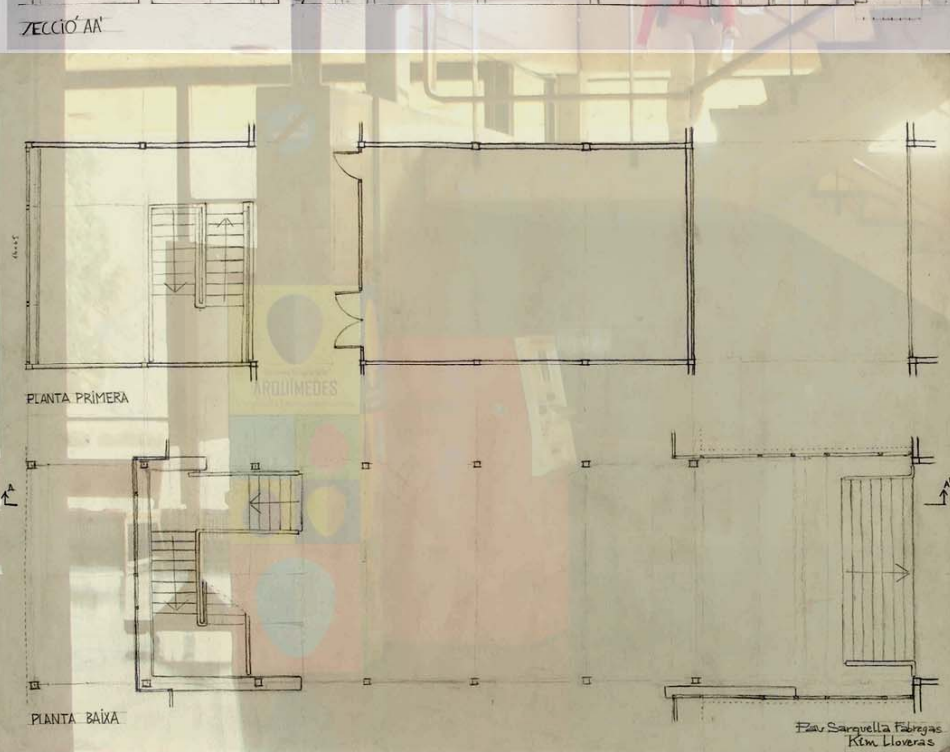
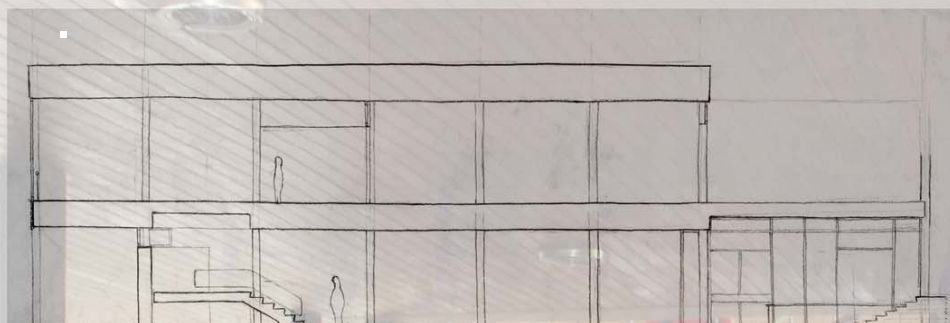
CQ I ES de grans espais : Estudis del Hall de la facultat de Dret

en aquest segon apartat, s'ha dividit als estudiants en tres grups.
cadascun dels grups estudia una part d'un edifici concret; els edificis són Dret, Econòmiques i Empresariales
a la Facultat de Dret hi treballen els grups dels professors R. Espar i J. Lloveras

Joaquim Lloveras i Montserrat
professor responsable

R. Espar
professors

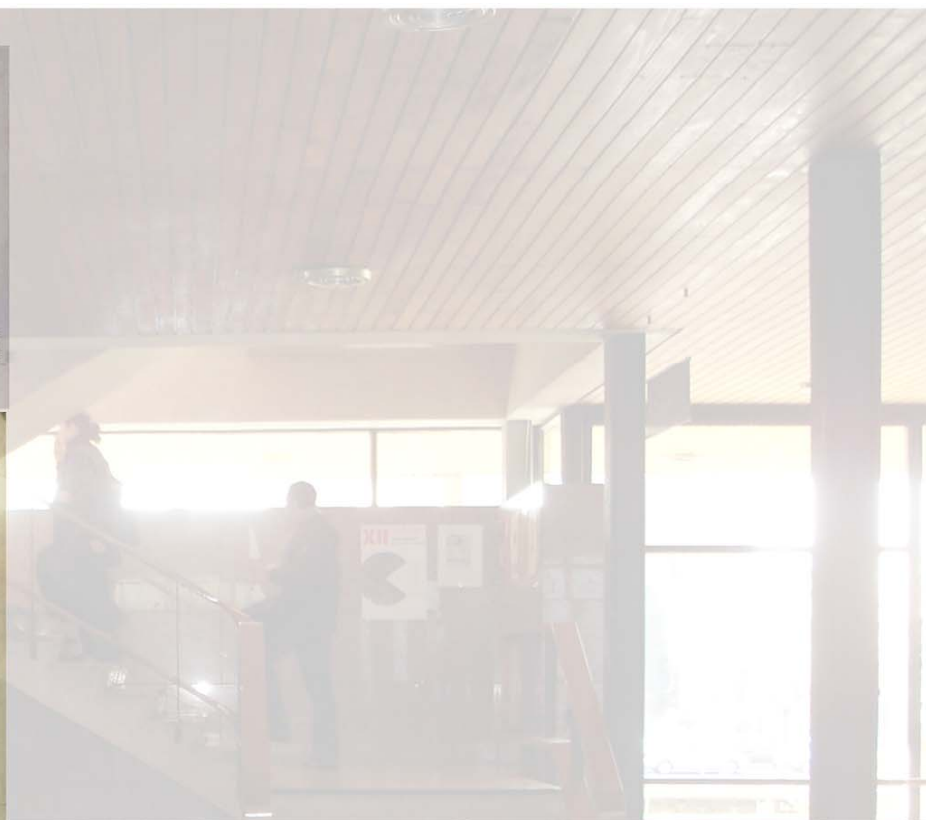
Pau Sarquella



curs 2004 2005 quadrimestre primavera

dibuix I - ETSAB - UPC

CQ I ES de grans espais : Estudis del Hall de la facultat de Dret

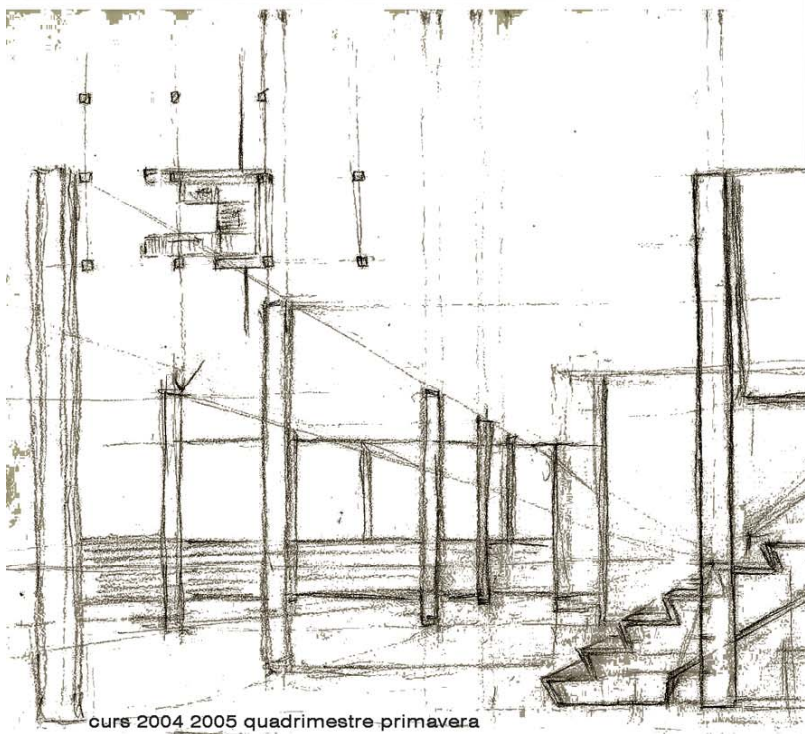
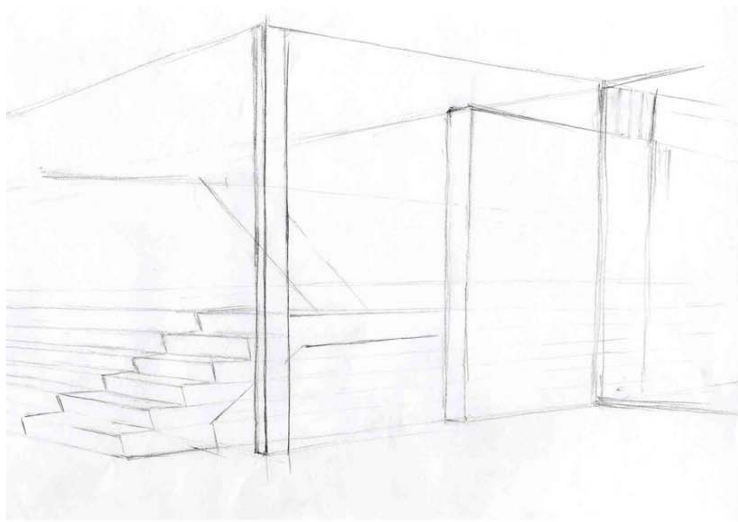


es plantejen quatre exercicis a fer per l'estudi del Hall
el primer és analitzar el paper de l'escala d'accés entre el Hall i les aules del primer pis

Joaquim Lloveras i Montserrat
professor responsable

R. Espar
professors

Pau Sarquella



curs 2004 2005 quadrimestre primavera

dibuix I - ETSAB - UPC

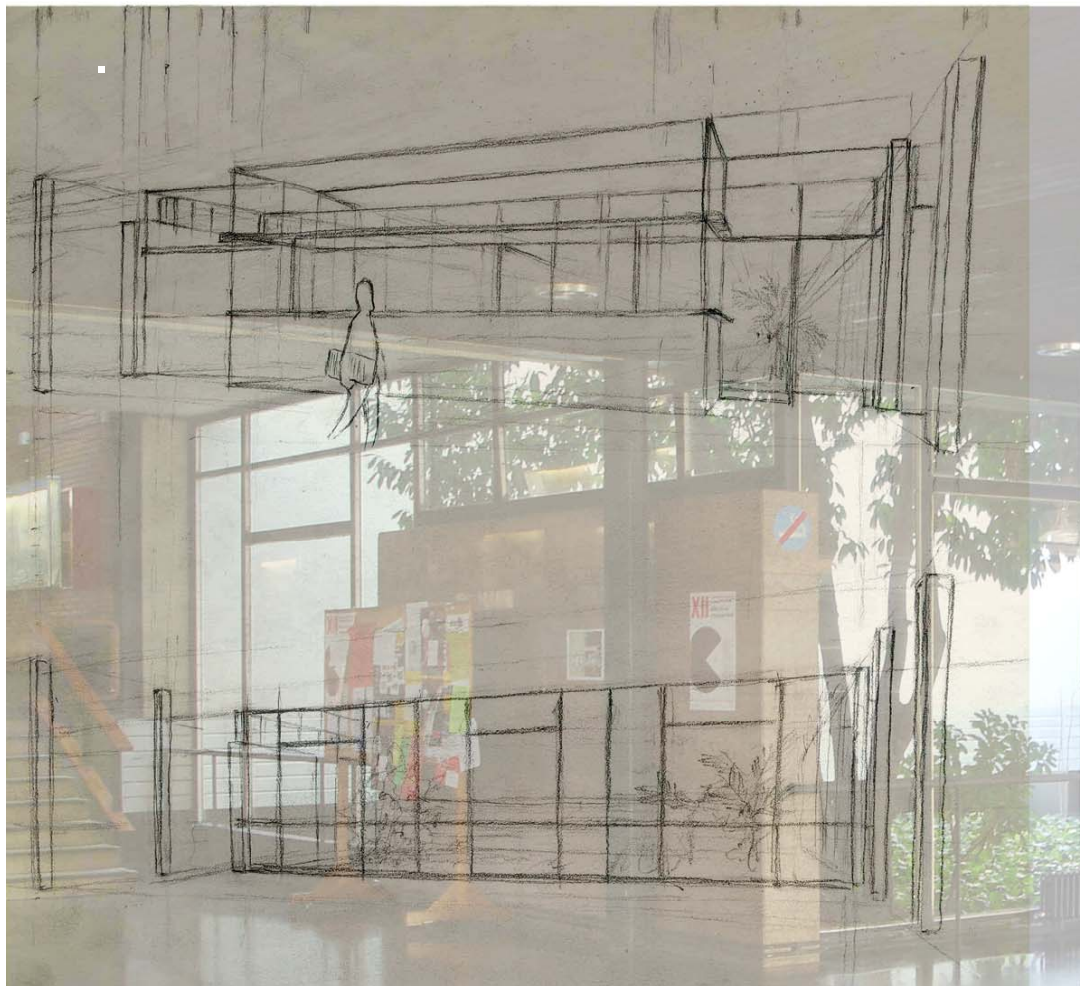
CQ i ES de grans espais : Estudis del Hall de la facultat de Dret



Aula 5, 6, 8 i 9
Aula Seminari 3
Departament de
Dret Mercantil

es fa el CQ en planta i secció de l'escala amb les seves connexions als aularis del Hall i del primer pis
es completa l'exercici amb els bossos de la pròpia escala

Joaquim Lloveras i Montserrat
professor responsable
R. Espà
professors
Pau Sarquella



curs 2004 2005 quadrimestre primavera

dibuix I - ETSAB - UPC

CQ I ES de grans espais : Estudis del Hall de la facultat de Dret

en el segon exercici es treballa amb l'ampliació feta al Hall com a complement de la Secretaria de la Facultat
es fa el CQ distingint l'ampliació i es fan els esbossos del que és i del que era

Joaquim Lloveras i Montserrat
professor responsable
R. Espar
professors
Pau Sarquella

curs 2004 2005 quadrimestre primavera

dibuix I - ETSAB - UPC

CQ I ES de grans espais : Estudis del Hall de la facultat de Dret

el quart exercici és més complex

s'introdueix una escala d'accés a les cobertes des del replà del passadís de les aules del primer pis

Joaquim Lloveras i Montserrat
professor responsable
R. Espar
professors
Pau Sarquella

Pau Sarquella Fabrega
Kim Lloveras



curs 2004 2005 quadrimestre primavera

dibuix I - ETSAB - UPC

CQ I ES de grans espais : Estudis del Hall de la acutia de Diet



és un treball en el que l'Esbós adquireix un màxim relleu
l'estudiant ha de fer l'esforç d'imaginar-se com seria l'espai transformat per l'intervenció

Joaquim Lloveras i Montserrat
R. Espar
Pau Sarquella



curs 2004 2005 quadrimestre primavera

dibuix I - ETSAB - UPC

CQ I ES de grans espais : Estudis del Hall de la facultat de Dret



a més de la nova escala es força a que l'estudiant introdueixi a la Persona que era un dels objectius del programa de Dibuix I

Joaquim Ferrer i Montserrat
professors responsables
R. A. Ferrer
professors
Paula Ferrer



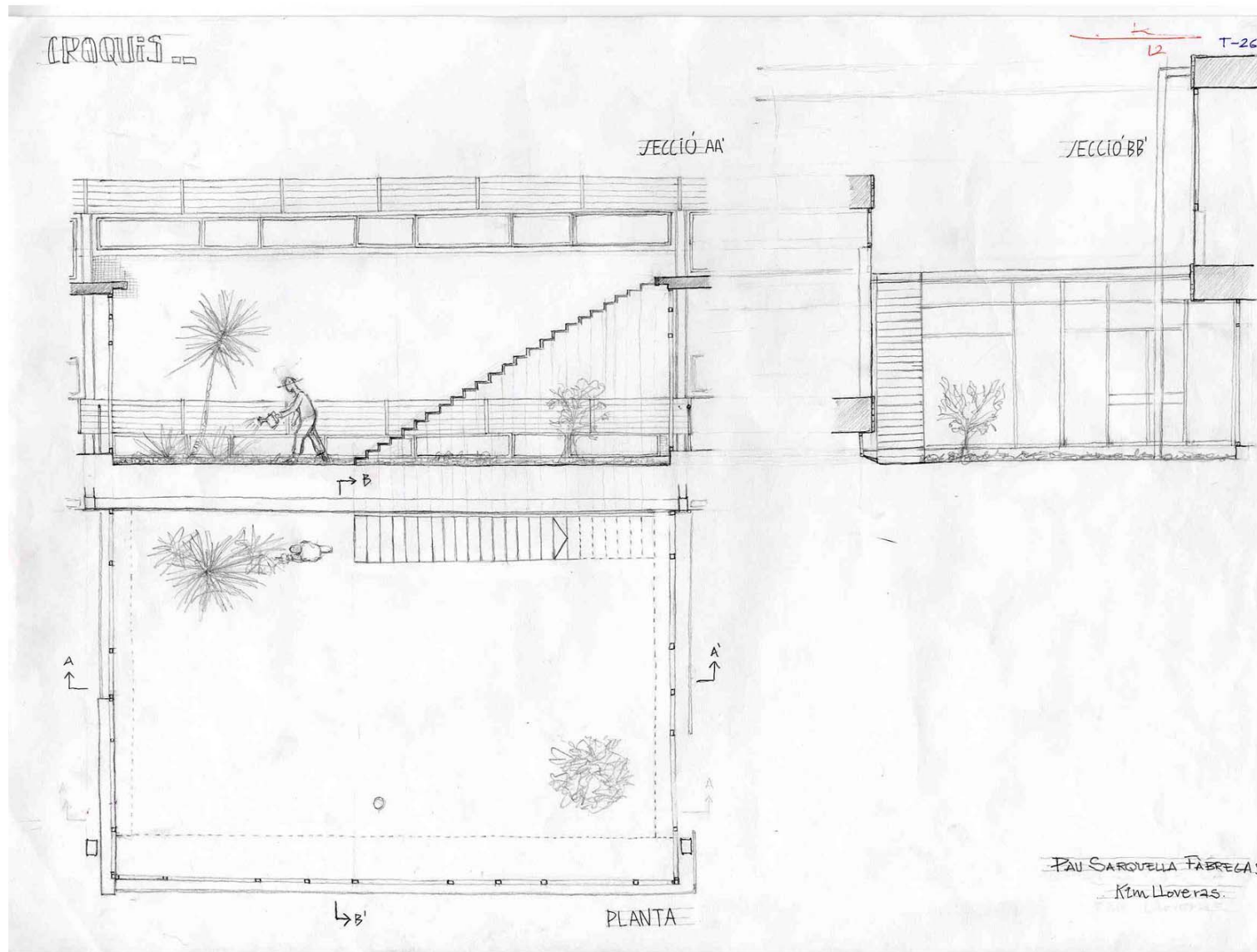
curs 2004 2005 quadrimestre primavera

dibuix I - ETSAB - UPC

CQ I ES de grans espais
Exercici Resum

Cada grup d'estudiants fa el seu propi Exercici Resum, d'acord amb el lloc on han treballat
els nostres grups ho fan tot introduint una escala als patis del hall de Dret, escala que segueix el pendent
que dona la llum a dos quarts de deu del matí.

Joaquim Lloveras i Montserrat
professor responsable
R. Espar
professors



curs 2004 2005 quadrimestre primavera

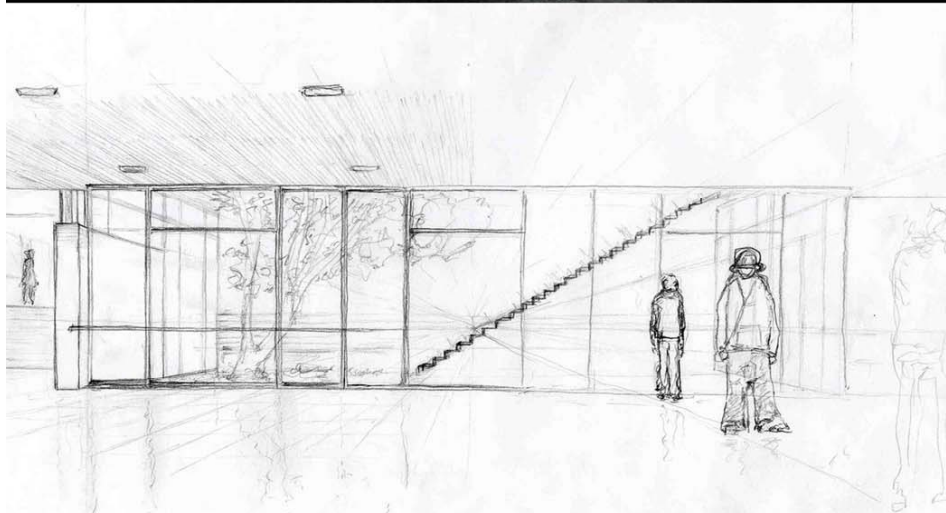
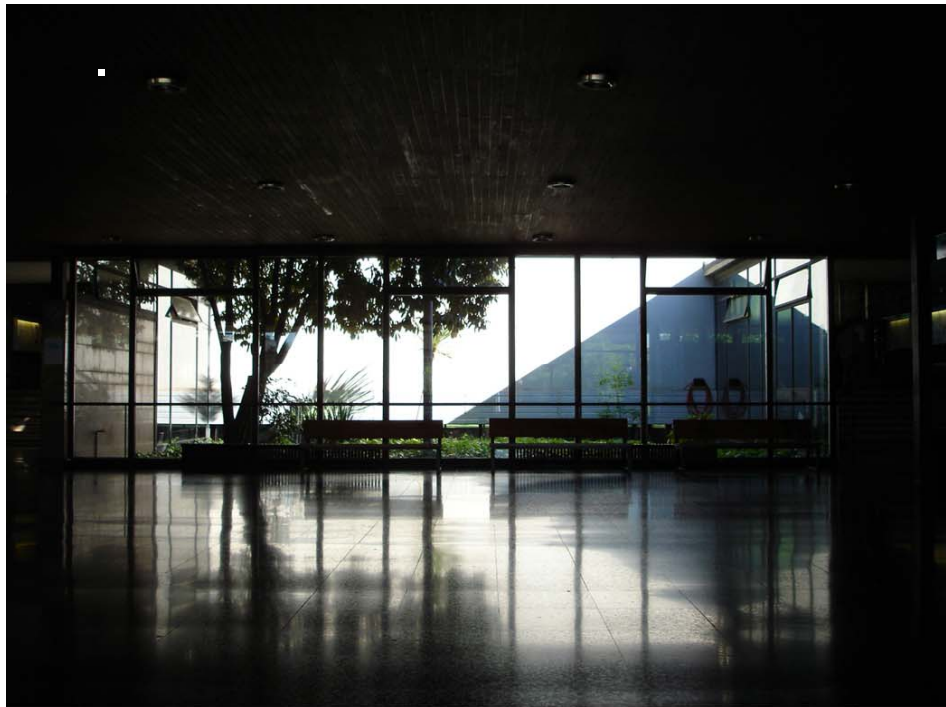
dibuix I - ETSAB - UPC

CQ I ES de grans espais : Estudis del Hall de la acultat de Dret

es fa el CQ general
amb la nova escala

Joaquim Lloveras i Montserrat
professor responsable
R. Espar
professors
Pau Sarquella





curs 2004 2005 quadrimestre primavera

dibuix I - ETSAB - UPC

CQ I ES de grans espais : Estudis del Hall de la acultat de Pau Sarquella



un ES general des dels seients del Hall
I tres de petits explicant com es veuria fent un recorregut vers les aules nord

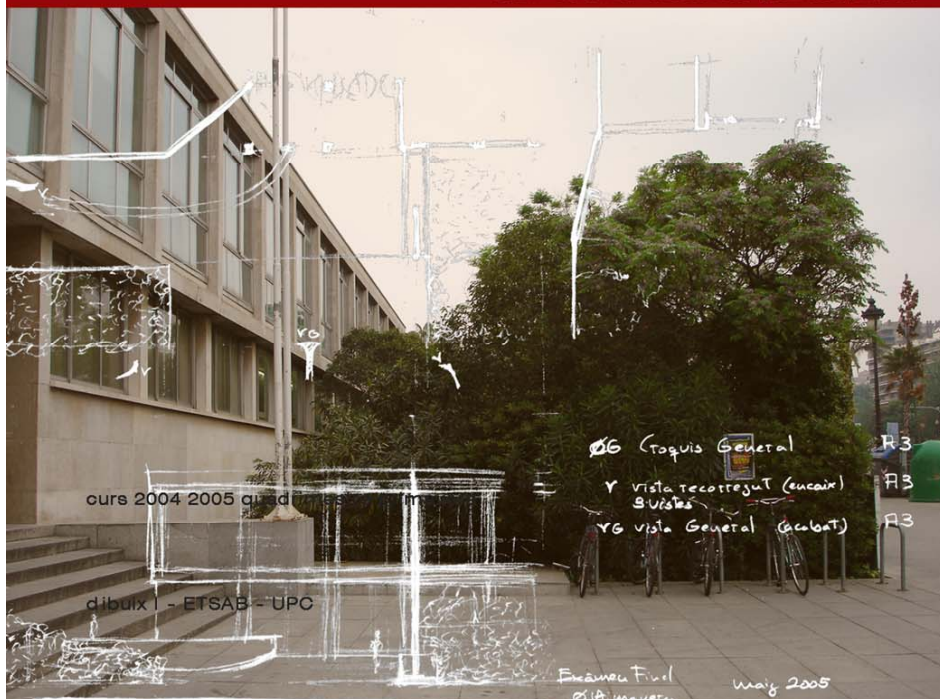
Pau Sarquella FIBREBAS

T-26

Joaquim Lloveras i Montserrat
professor responsable
R. Espar
professors
Pau Sarquella



dibuix I - exercici final - curs 2004 2005 quadrimestre primavera



l'exercici final es planteja directament com a una intervenció a l'entrada de l'ETSAB

Joaquim Lloveras i Montserrat
professor responsable
R. Espar - M.A. Meneses - J. Mercadé - J.L. Ros
professors